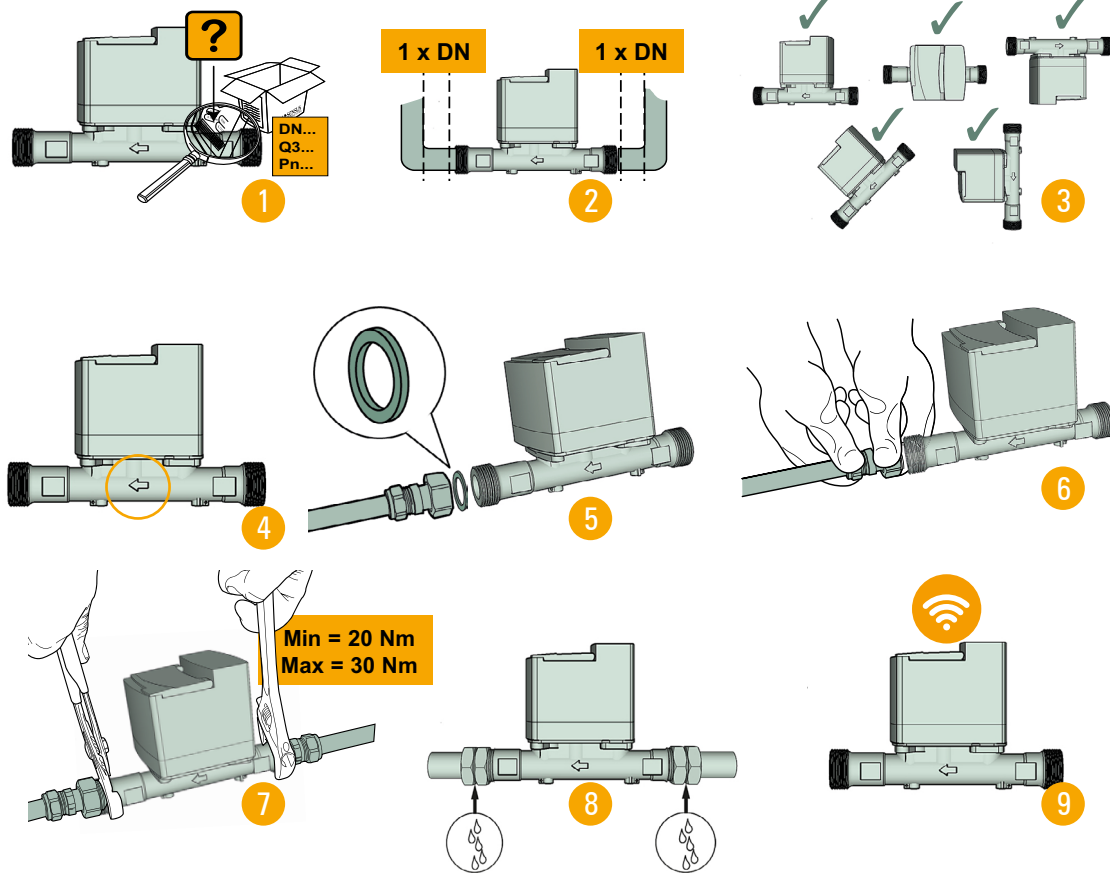
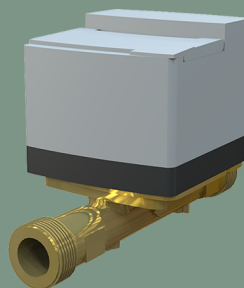


INSTALLASJONSMANUAL

AT 7450A



SJEKKLISTE

Installasjon av statisk vannmåler

Følgende punkter kontrolleres og utføres av kvalifisert personell:

- 1 Kontroller at den bestilte måleren oppfyller applikasjonens krav for DN, Q3 og PN.
- 2 Det anbefales rette strekk på minst 1 x DN både før og etter måleren.
- 3 Statisk vannmåler med ultralyd kan installeres i alle innbygningsposisjoner.
- 4 Vær oppmerksom på strømningsretningen ved montering av måleren. En pil på målerhuset indikerer strømningsretningen.
- 5 Sjekk at innsiden av koblingene er rene, intakte og at pakningene er riktig plassert.
- 6 Koble til gjenget håndfast, deretter bruk passende verktøy. Unngå overdreven kraft, da dette kan skade gjengene. Husk å bruke motkraft.
- 7 Kontroller momentet. Minimumsmomentet er 20 Nm, og maksimumsmomentet er 30 Nm.
- 8 Sjekk at installasjonen er korrekt, og at koblingene er tette.
- 9 AT 7450A har trådløs kommunikasjon via trådløs M-bus eller ledet M-bus. Kommunikasjonen aktiveres etter fem minutters vannstrøm.

Det anbefales å installere avstengningsventiler før og etter måleren. Dette letter installasjonen og forenkler bytte av måleren etter utløpstiden uten behov for å tømme hele systemet. Måleren bør beskyttes mot mekaniske vibrasjoner som kan oppstå på installasjonsstedet. Derfor anbefales det å montere måleren i konsollen AT 7358.

Er du fortsatt usikker? Ta en nærmere titt i våre manualer eller kontakt en av våre dyktige medarbeidere.