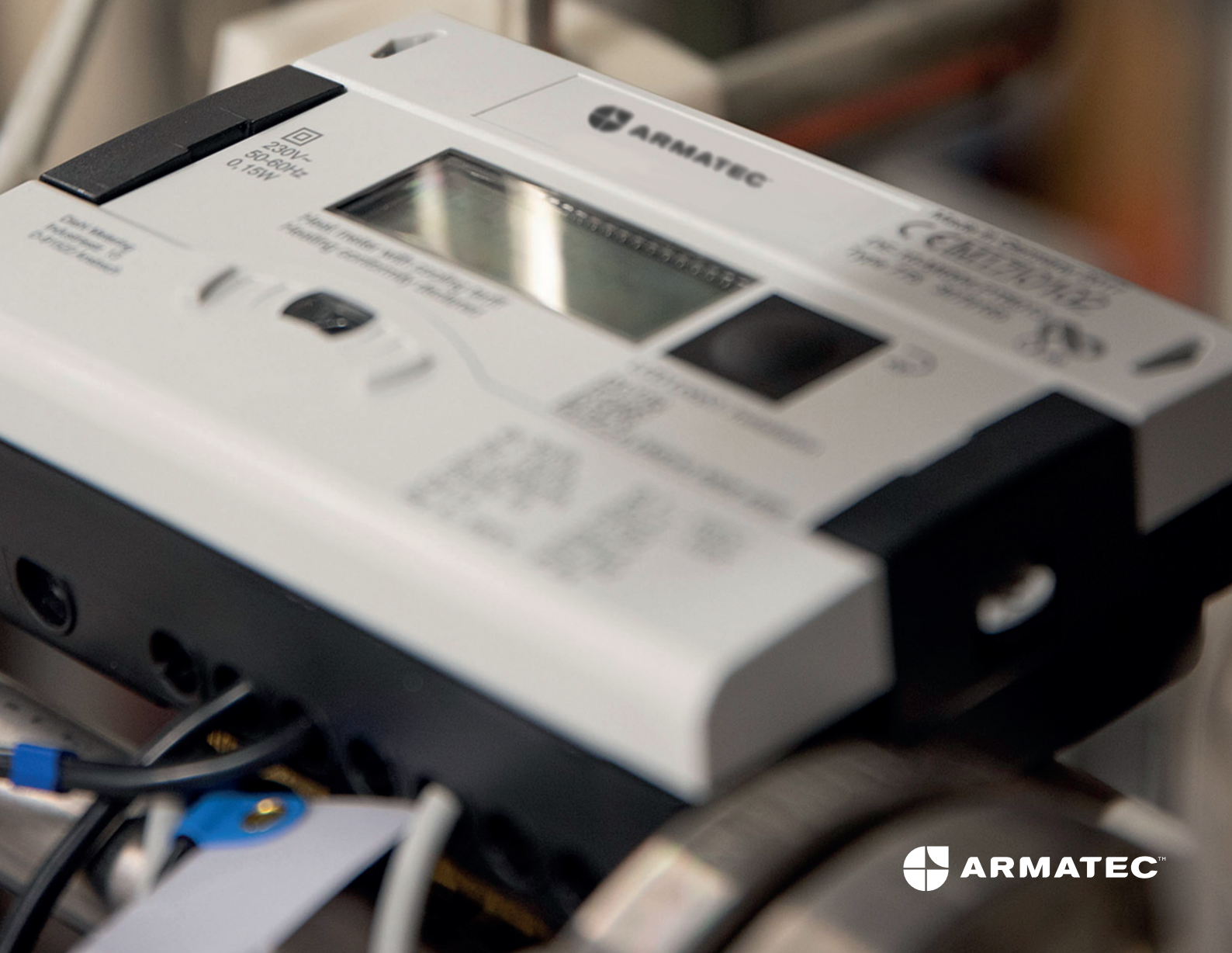


Statisk måling

Pålitelige måleverdier krever gode måleinstrumenter. Men moderne måleteknologi handler også om å samle inn, prosessere og presentere måledata. Vi sørger for at du får vite enda litt mer, enda litt bedre.



Vann & Energimåling

Høy pålitelighet og presisjon

Statiske vannmålere opprettholder høy målenøyaktighet gjennom hele levetiden samtidig som de er vedlikeholdsfrie presisjonsinstrument med et bredt måleområde.

Enkelhet

Uansett om du velger vannmålere eller energimålere, er våre statiske målere enkle å installere samtidig som de har LCD-display for enkel avlesing.

Smart vannmåling

Våre smarte målere med flere kommunikasjonsmuligheter gir, sammen med digitalisering og IoT, nye muligheter for å skreddersy løsninger for smart avlesning som gir økt merverdi.

Investering for fremtiden

Med statiske målere installerer du for fremtiden. Du får tilgang til detaljerte og nøyaktige måledata for å kunne effektivisere energieffektiviteten, samtidig som du legger til rette for mer miljøvennlige måter å samle inn måledata på.

Verdien av måledata

Du kan ikke ta de riktige avgjørelsene før du har de måledataene du trenger. Statistiske målere gir deg tilgang til en stor mengde data som hjelper deg med å overvåke og justere riktige parameterne for å optimalisere systemet ditt.

Energimåler AT 7500F

Brukes for måling av termisk energi i varme- eller kjølesystemer med vann som varme- eller kjølemedium. Leveres komplett med Pt500 temperatursensorer, integreringsverk med LCD-skjerm, samt en ultralydvannmåler. Kommer med M-bus integrert. Nettdrift 230VAC. Tilgjengelig med gjenger eller flenset tilkobling.

Qp/Byggj.	DN	Artikelnr.
1,5/110mm	15	121338
2,5/130mm	20	12134
6/260mm	25	121343
10/300mm	40	121344
15/270mm	50	121334
25/300mm	65	121335
40/300mm	80	121336
60/360 mm	100	128486
Tillbehør		
Modbus kort		121323
Installasjonskit DN 15		121326
Installasjonskit DN 20		121327
Installasjonskit DN 25		121328
Installasjonskit DN 40		121329



Energimåler AT 7505

Presisjonsmåler som brukes for måling av termisk energi i varme- eller kjølesystemer. Svært egnet for glykolblandinger eller andre kjølemediumtilsetninger. Leveres komplett med Pt500 temperatursensorer, integreringsverk med LCD-skjerm, dykkør og M-bus, samt en vannmåler med statisk måleprinsipp. Nettdrift 230VAC. Tilgjengelig med gjenger eller flenset tilkobling.

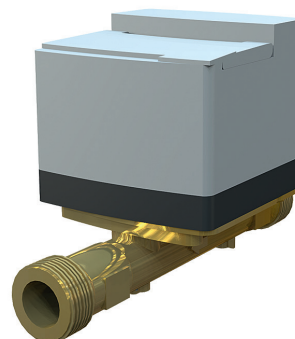
Qp/Byggj.	DN	Artikelnr.
1,5/110mm	15	127549
2,5/190mm	20	128496
6/260mm	25	128498
10/300mm	40	128499
15/270mm	50	128502
25/300mm	65	128503
40/300mm	80	128504
60/360 mm	100	128505
100/250mm	125	128506
150/300mm	150	128507



Vannmåler AT 7450A

Dette er en kombinert statisk kald- og varmtvannsmåler med ultralyd for måling av tappevann med registrering av forbrukt mengde. Vannmåleren har svært høy målenøyaktighet og har ingen bevegelige deler. Måleverdiene registreres og kommuniseres via kablet M-bus eller puls avhengig av modell.

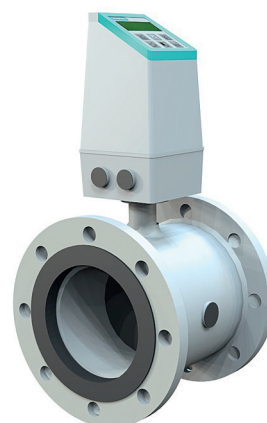
Q3/Byggj./DN	Kom.	Artikelnr.
2,5/110 mm/15	M-Bus / puls	126169
4/190 mm/20	M-Bus / puls	126170
10/260 mm/25	M-Bus / puls	126171
16/300 mm/40	M-Bus / puls	126172



Vannmåler AT 7185

Dette er en flenset vannmåler med induktiv måleprinsipp for måling av vannmengde på ledende væsker. Ekstremt høy målenøyaktighet. Med et bredt utvalg av dimensjoner fra DN 15 - DN 2000. Egnert for de fleste medier som kaldtvann, varmtvann, avløpsvann, vann med glykoltilsetninger, etanol og andre korrosive væsker. Kan brukes til termisk energimåling.

Artikelnr.	Beskrivning
7185-....	Måtrör, NBR
7185-....E	Måtrör, EPDM
7185-....P	Måtrör, PTFE
7185-MAG5	Signalomformer MAG5
7185-MAG6	Signalomformer MAG6



Tilbehør

Vannmålere

De viktigste tilbehørene for en riktig installasjon av vann- og varmemengdemålere er våre braketter AT 7358 i rustfritt utførelse og våre koblinger AT 7056 som er tilgjengelige for alle gjengede målere. For våre kaldtvannsmålere er det også tilgjengelig Armatecs parallelle koblingssett AT 7360A for 2-4 målere. Våre braketter og parallelle koblingssett kommer i forskjellige utførelser – med eller uten avstengningsventil og tilbakeslagsventiler (kat 2).

Energimålere

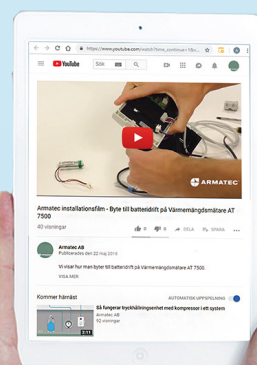
For energimåleren AT 7500F er det også tilgjengelig et installasjonssett, se produkttabellen. Ved hjelp av artikkelnummer får du alt du trenger for en korrekt installasjon av våre gjengede varianter av AT 7500F.



Installer riktig fra starten

Vi gir deg gode instruksjoner for å montere vann- og energimålere. Dette gir deg nøyaktige måleverdier og muligheten til å øke energieffektiviteten i systemene dine. En korrekt installasjon sparer både tid og penger og er en forutsetning for å oppnå nøyaktige måleverdier. Måleverdier som kanskje brukes til analyse for å øke energieffektiviteten i systemene dine. Da er en korrekt installasjon med pålitelige måleverdier avgjørende for å gjøre riktige justeringer.

Få tilgang til Armatecs hurtigmanualer for riktig installasjon av våre mest populære vann- og varmemengdemålere på armatec.no/se

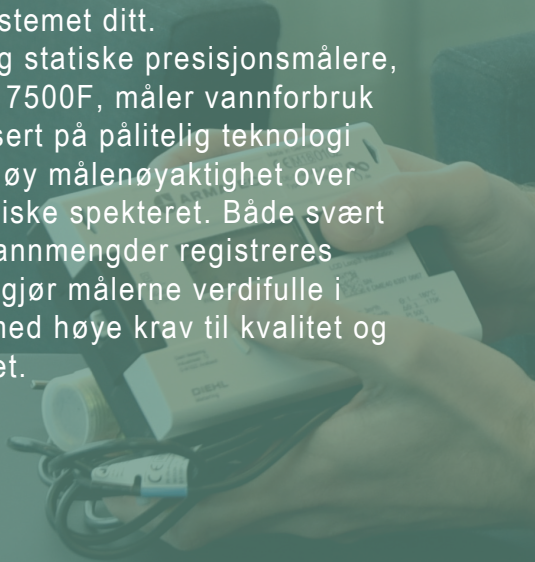


Smart statistisk måling

Når du velger Armatecs statistiske målere, investerer du i overgangen til smartere teknologi og bærekraftige løsninger. Den statistiske måleteknologien gir deg tilgang til detaljerte og nøyaktige måledata via flere kommunikasjonsveier. Forvent langsiktige, stabile og pålitelige måleinstrumenter som kombinerer minimalt vedlikehold med ekstremt høy målenøyaktighet.

Våre statistiske målere, sammen med digitalisering og Internet of Things (IoT), gir deg nye muligheter for detaljert systeminformasjon. Ved å kombinere statistisk måleteknologi med mange kommunikasjonsmuligheter får du et utvidet sett med måledata, inkludert strømningshastighet, minimums- og maksimumsverdier og temperaturer. Du kan selv justere riktige parametere og optimalisere systemet ditt.

Våre smidige og statistiske presisjonsmålere, AT 7450 og AT 7500F, måler vannforbruk eller energi basert på pålitelig teknologi med ekstremt høy målenøyaktighet over hele det dynamiske spekteret. Både svært lave og høye vannmengder registreres pålitelig. Dette gjør målerne verdifulle i applikasjoner med høye krav til kvalitet og målenøyaktighet.





Se nærmere på
vårt sortiment
online!



Concepts for flow technology

Oppdag våre konsepter

Hver teknisk utfordring kan løses på flere måter. Men hvordan skal man rekke å vurdere alle alternativene i en stadig mer tidspresset hverdag? Våre konsepter gjør det enkelt for deg å raskt finne den beste veien mot en smart teknisk løsning.

Vi har et bredt produktspekter innenfor Flow Technology der vår kombinasjon av kunnskap og produkter gjør en forskjell. Du får tilgang til inspirerende eksempler og kan stille spørsmål til riktig person direkte.





Hvordan din tekniske løsning skal se ut, diskuterer vi sammen.

Mer gjort på mindre tid. Bedre omdømme. Bedre nattesøvn.

Velkommen til å oppdage alle konseptene innen Flow Technology fra Armatec.

Ta kontakt hvis du har spørsmål

Salg VVS

 <p>David Døvik Salgsingeniør ☎ +47 954 72 539 ✉ dd@armatec.no</p>	 <p>Linus Lundstrøm Salgsingeniør ☎ +47 916 26 531 ✉ ll@armatec.no</p>
 <p>Christian Brennum Teknisk leder ☎ +47 948 57 740 ✉ cb@armatec.no</p>	 <p>Kristoffer Kjølborg Salgsingeniør ☎ +47 401 87 128 ✉ kk@armatec.no</p>

Armatec AS
Trollåsveien 6
1414 Trollåsen

Telefon: 23 24 55 00
E-mail firmapost@armatec.no
armatec.no