

TEOLLISUUDEN TOIMILAITTEET



armatec

BERNARD CONTROLS

Yrityksen tie alkoi vuonna 1936, kun Lucien Bernard avasi pienen sähkömoottorikorjaamon La Plaine Saint-Denisissä, Ranskassa. Reilun 80 vuoden aikana Bernard Controls on kehittynyt sähköisiin toimilaitteisiin erikoistuneeksi kansainväliseksi konserniksi, joka on nykyään yksi maailman suurimmista ja johtavista toimijoista ydinvoima-alalla.

REGELTECHNIK KORNWESTHEIM

Regeltechnik Kornwestheim (RTK) on johtava eurooppalainen teollisuuden säätöventtiilien ja niihin liittyvien tuotteiden valmistaja. Yrityksellä on motivoitunut henkilöstö, moderni tuotantoympäristö ja vahva sitoutuminen jatkuvaan kehitykseen. RTK:n tuotteita käytetään laajalti useissa käyttösovelluksissa, kuten laitostasapainossa, kattilajärjestelmissä, prosessinohjauksessa, lauhdejärjestelmissä, kaukolämmössä, tasonsäädössä, pöyhöryjärjestelmissä ja prosessilämmityksessä.

KINETROL

Kinetrol on maailmanlaajuinen pneumaattisten toimilaitteiden valmistaja sekä markkinajohtaja. Lisäksi Kinetrol tarjoaa myös automaatio- ja ohjausratkaisuja kaikenlaisiin prosesseihin sekä teollisuussovelluksiin. Kinetrol on perustettu Englannissa vuonna 1958. Yrityksellä on tänä päivänä kattavat tarkastus- ja testausmahdollisuudet, jotka takaavat täydellisen toimintatarkastuksen ja sarjanumeron jäljitettävyyden



armatec

AQ- & AT-TOIMILAITESARJA

BERNARD CONTROLS

AQ SWITCH

Sähkötoimilaitte venttiiliin 1/4-kierros ON/OFF-ohjaukseen. Toimilaitetta on saatavana eri sulkuajoilla sekä useilla jännitevaihtoehdoilla (AC/DC), sisäinen kytkentä valmiina. AQ-sarjan vääntömomenttivalikoima on mukautettu asiakkaiden tarpeiden mukaan 50–10 000 Nm. Täysalumiinikotelo, joka on suojattu kestäväällä pulverimaalauksella ja IP68-suojauksella.



BERNARD CONTROLS

AQ LOGIC

Paikallisohjauksyksiköllä varustettu sähkötoimilaitte venttiiliin 1/4-kierros SÄÄTÖ-ohjaukseen. LOGIC-versiossa on suuri LCD-näyttö käyttäjätavallista käyttöönottoa ja paikallista ohjausta varten tilatietoineen. Yleisimmät ohjausvaihtoehdot samassa toimilaitteessa sekä yhteensopiva yleisten kenttäväyläprotokollien kanssa.

BC APP - Bernard Controls on mobiilisovellus asetusten määrittämiseen, käyttöön, vianmääritykseen ja dokumentaation helppoon käyttöön.

Soveltuu säätökäyttöön
(BC-luokka III standardin EN15714-2 luokan C mukaisesti)



Yleiskatsaus

Kaikissa malleissa
mekaaninen asennonosoitin

Ohjaukiskiekko

Asennonosoitin LED
vihreä/punainen valomerkki, auki/kiinni

Alumiinikuori

Mobiiliapplikaatio

Säästä aikaa käyttöönotossa
Seuraa laitteen toimintaa
Reagoi nopeasti

Bluetooth
Communication standard
on new LOGIC.

Iso ja
tarkka näyttö

BERNARD
CONTROLS
Invest In Confidence

ISO 5211 mukainen
kiinnitysliippa (F-liippa)

Käyttäjätavallinen
paikallisohjaukseen

Kokoontaitettava
käsipyörä

BERNARD CONTROLS

AT 3950



Säänkestävä sähköinen monikierrostoimilaite kiilaluisti- ja levy-luistiventtiileihin, luukkuihin, sekä muihin tarvittaviin paikkoihin. Vääntömomentit 30–600 Nm, saatavilla useilla eri jännitteillä sekä toiminopeuksilla.

Laitte on säädettävissä kierrosten mukaan absoluuttisen enkooderin tai matkarajojen avulla (mallit ilman ohjauskotelo). Laitteessa on kompakti, mekaanisesti itselukkiutuva rakenne, asentotunnistimet sekä manuaalinen hätäkäyttö käsipyörällä, jotka ovat vakiovarusteena

Integroidulla ohjauksella varustetuissa malleissa on näyttö ja paikalliskäyttömahdollisuus kääntövalitsimien avulla. Ohjaus ja konfigurointi tehdään ohjauskotelon tai Bernardin BC-sovelluksen kautta. Liitäntä venttiiliin ISO 5210 -standardin mukaisesti.

BERNARD CONTROLS

AT 3942



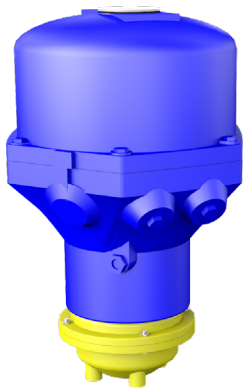
Sähköinen vaihteellinen toimilaite pallo- ja läppäventtiilien automaatioon, kun tarvitaan 90°:n kääntöä ja suuria vääntömomenteja 1 000–10 000 Nm.

Laitte on säädettävissä matkarajakytkimien tai absoluuttisen enkooderin avulla (integroidulla ohjausyksiköllä). Laitteessa on kompakti, mekaanisesti itselukkiutuva ja kestovoideltu rakenne. Vakiovarusteisiin kuuluvat käsikäyttöinen hätäkäyttö ja mekaaninen asennonilmais.

Asento- ja säätötoimilaitteissa on integroitu ohjauskotelo (LOGIC), jossa on näyttö sekä analogiset (4–20 mA, 0–10V) ja digitaaliset liitäntävaihtoehdot. Ohjauskotelolla varustetuissa malleissa on paikalliskäyttömahdollisuus kääntövalitsimien avulla, myös ohjaus ja konfigurointi onnistuu ohjauspaneelista tai Bernardin BC-sovelluksella. Liitäntä venttiileihin on ISO 5211 -standardin mukainen.

BERNARD CONTROLS

FQ - FAIL SAFE



Säänkestävät ja jousipalautteiset 90° sähkötoimilaitteet ON/OFF-ohjaukseen tai luokan III säätöön. Toimilaitetta on saatavana eri sulkuajoilla 14–117 sekuntia sekä vääntömomenttialueella 40–500 Nm. Käyttöjännitealue 400V/230V/115V tai 24 VDC.



armatec

RTK

MV 5211-5234, DN 15-400 & PN 16-160

RTK sähkö- ja pneumaattiset säätöventtiilit ovat ON/OFF- ja säätökäyttöön tarkoitettuja. Säätöventtiileitä on saatavilla useilla paineluokilla sekä materiaaleilla erilaisiin teollisuuden käyttökohteisiin. Toimilaitteet saatavilla yleisimmillä ohjausvaihtoehdoilla sekä optiona asennoittimella varustettuna.

YLEISIMMÄT KÄYTTÖKOHTEET:

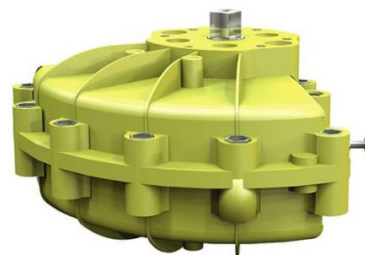
- voimalaitokset
- veden, höyryn ja lämmitysöljyn lämmitys- sekä jäähdytysjärjestelmät
- jäähdytyslaitokset
- lämmönsiirtokoneet
- prosessitekniikat



KINETROL

MODEL OM0-60

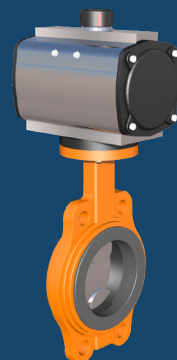
Pneumaattinen toimilaitte automaattiseen auki/kiinni-asentoon tai säätökäyttöön. Soveltuu kaikille 90° kääntyville sulkuventtiileille, esimerkiksi pallo-, läppä- ja tulppaventtiileille. Rungon sekä läpän liukupinnat estävät metallien väliset kosketukset ja takaavat pitkän käyttöiän ilman voitelua. Soveltuu sekä sisä- että ulkokäyttöön. Vapaa valintainen asennusasento.



TOIMILAITE VENTTIILILLÄ

Meiltä saat myös asennusosat toimilaitteiden ja venttiilien yhteensovittamiseksi.

Lisäksi tarjoamme mahdollisuuden sähkö- ja pneumaattisten toimilaitteiden toimittamiseen valmiiksi venttiilillä varustettuna. Tällöin toimilaitteen perusasetukset ja säädöt ovat usein valmiiksi suoritettu.



armatec



HUOLTOPALVELUMME

Huollamme pääasiassa vesilaitosten, energialaitosten ja teollisuuden toimilaitteita. Varmista toimilaitteidesi pitkä käyttöikä ja jätä niiden huolto meidän asiantunteviin käsiimme.

KUNTOKARTOITUS

Kuntokartoituksessa tarkistamme laitekantanne ja toimilaitteiden jäljellä olevan käyttöiän. Saatte ehdotukset huoltotarpeesta ja tarvittaessa laitekanan uusimisesta.

ENNAKKOHUOLTO

Toimilaitteiden ennakkohuollot suunnitellaan kuntokartoituksessa. Ennakkohuolto lisää toimilaitteen käyttöikää ja -varmuutta sekä vähentää yllättäviä laitevikoja ja toimintaseisokkeja.

VIKAHUOLTO

Vikahuolto on tarkoitettu niihin tilanteisiin, kun toimilaitte on vikaantunut tai rikkoontunut käytössä. Viiveaikamme on lyhyt. Suoritamme vikahuollon 1–2 vuorokauden sisällä asiakkaan yhteydenotosta.

HUOLTOKESKUS

Toimilaitteiden isot huoltotyöt, jotka vaativat venttiilistä irrottamista, tehdään Armatecin huoltokeskuksessa. Varastoltamme löytyy kaikkien edustamiemme toimilaitemerkkien yleisimmät varaosat. Tämän ansiosta huolto- ja korjaustyöt pystytään toteuttamaan nopealakin aikataululla.

KYSY LISÄÄ



Esa Aman

Myyntipäällikkö
+358 44 901 0230
esa.aman@armatec.com



Jorma Okkonen

Huoltopäällikkö
+358 44 550 1773
jorma.okkonen@armatec.com

EDUSTAMME



resideo
KINETROL



LinkedIn: Oy Armatec Finland Ab

Facebook: Armatec Finland

Instagram: @wearearmatec

finland@armatec.com

www.armatec.fi

Virtaustekniikan ratkaisut

Erilaiset virtaustekniikan ratkaisumme ovat selkeän ja perustavanlaatuisen ideoinnin lopputulos - räätälöity ratkaisu tekniseen ongelmaan. Ratkaisu perustuu asiakkaan liiketoiminnan erityisvaatimukseen, ja sen suunnittelevat sekä kehittävät ammattitaitoiset insinöörimme. Tavoitteenamme on tarjota joustavia ratkaisuja moniin erityistarpeisiin, joilla on erinomaiset vaikutukset kestävyyteen, tuottavuuteen sekä saatavuuteen alhaisilla elinkaarikustannuksilla.

Oy Armatec Finland Ab

Juurakkotie 5 A 2
01510 Vantaa



armatec

www.armatec.fi