

Armatec reguleringsventil

RTK

MV5421

Dimensionsområde DN 80-250	PN 16 – 100	Temperaturområde -40 - 500 °C	Materialer Støbejern, sejjern, stål, rustfrit stål
--------------------------------------	-----------------------	---	--

Anvendelse

Til regulering af temperatur, tryk, niveau eller flow i damp-, kondensat-, hedtvand-, hedtoliesystemer. Tryk og temp. ifølge DIN EN 1092.

Kvalitetssikring

Certifikat

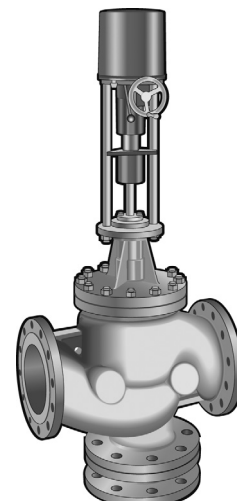
Certifikat ifølge EN 10204, type 2.2 og 3.1B. De fleste certificeringsorganisationer (ved forespørgsel).

Prøvning

Iht. ISO 5208. Lækage, se "Teknisk data".

CE-mærkning

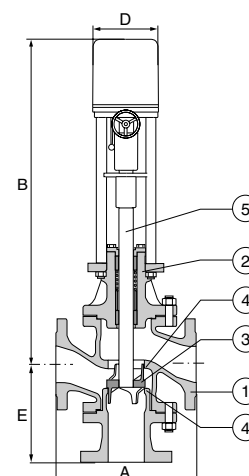
Ventilerne er CE-mærket iht. PED.



AT 4815C

Materialer

		AT4815C	AT4816C	AT4817C	AT4818C
1	Ventilhus	støbejern sejjern stål	GG25 GGG40.3	GS-C25N	1.4408
2	Låg	støbejern sejjern stål	GG2 GGG40.3	GS-C25N	1.4408
3	Kegle	rustfrit stål	1.4122	1.4122	1.4122
4	Sæde	rustfrit stål	1.4571	1.4571	1.4571
5	Spindel	rustfrit stål	1.4571	1.4571	1.4571



Mål og vægt

DN	80	100	125	150	200	250
A	310	350	400	480	600	730
B	878	898	940	985	1188	1088
B ¹	1181	1201	1227	1257	1302	1362
D (15KN)	205	205	205	205	205	205
E	215	240	260	286	380	430
Vægt (15KN)	60	77	97	126	202	302

¹Højde med foldebælg.

Vægt inklusive aktuator AT3806C150.

Funktion og konstruktion

Trevejs reguleringsventil til blandning eller fordeling.

Tekniske data

Max arbejdstryk i bar(o) ved forskellige temperaturer									
MV5421	-10°C	100°C	120°C	150°C	200°C	250°C	300°C	350°C	400°C
AT 4815	16		16	14	13	11	10		
AT 4816	25		25	24	23	22	20	18	
AT 4817	40	37	36	35	30	28	26	24	23
AT 4818	36	31	30	28	26	24	23	21	20

Pakdåse af grafit ved temperaturer >250°C.

Lækage:	Metallisk kegle	0,005% af Kvs-værdien
	Blødtættende kegle	Lækageklasse 1 iht. DIN3230

Difftryk

DN		80	100	125	150	200	250	300
Kvs	Standard	95	148	231	333	592	847	1333
Slaglængde		25	30	35	40	60	80	100
3806C150	Differenstryk	27,9	17,8	11,4	7,9	4,5	2,9	2,0
3806C200	Differenstryk	36,4	23	14,5	9,9	5,4	3,3	2,26

Tilbehør og varianter

Foldebælg af rustfrit stål. Varianter: Større lukkekraft på forespørgsel. Langsommere aktuatorer på forespørgsel.

Installation

Fig nr	Armaturlflanger borede ifølge
AT 4815C	DIN 2501-PN 16
AT 4816C	DIN 2501-PN 25
AT 4817C, 4818C	DIN 2501-PN 40

DN 64/100 på forespørgsel.

For blandingsventil skal indkommende flow gå ind gennem port A og port B og det udgående flow skal gå ud gennem port A/B. For fordelingsventil gælder det modsatte.

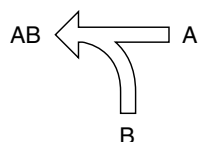
Kan monteres i valgfri indbygningsposition. *Undtagelse:* Nedadhængende aktuator. Se separat montage- og vedligeholdelsevejledning. Systemet bør renses før idriftsættelse. For problemfri drift anbefales at filter monteres før reguleringsventilen. Undgå rørbøjninger lige før og lige efter reguleringsventilen.

Aktuator ST5106 - ST 5116

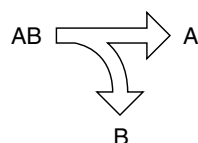
EI-aktuator ST5106 - ST 5116		
Eksempel: AT 3806C150		
AT 3806	C	150
Fig. nr.	Type	Moment
ST5106		15,0 KN, 230V/50 Hz (Standard), gangtider mm/sek: 0,3, 0,9 eller 1,8.
ST5116		20 KN, 230V/50 Hz (Standard), gangtider mm/sek: 0,3, 0,9 eller 1,8.

For andre varianter, kontakt Armatec.

Blandning



Fördelning



Tilbehør el-aktuator**Eksempel: AT 3806B106**

AT 3806	B	106
Fig. nr.	Typ	Udførelse
		101 = Ekstra endestopkontakter (ST5114 inkl.)
		103 = Potentiometer 1000 ohm
RE3446		116 = Digital Positioner 4-20mA, positionstilbageførelse 4-20mA, galvanisk isoleret (standard)
RE3446		118 = Digital Positioner 0-10V, positionstilbageførelse 4-20mA, galvanisk isoleret (angives ved bestilling)
MV4524		4591 CANopen = Positioner CANopen Stillingstransmitter 4-20mA.

For øvrige varianter, kontakt Armatec.

Ved bestilling angiv venligst om ventilen skal være i blande- eller fordelerventil.