

BUTTERFLYVENTIL TYPE LUG

TYPE E6830-TFM



GENERELT

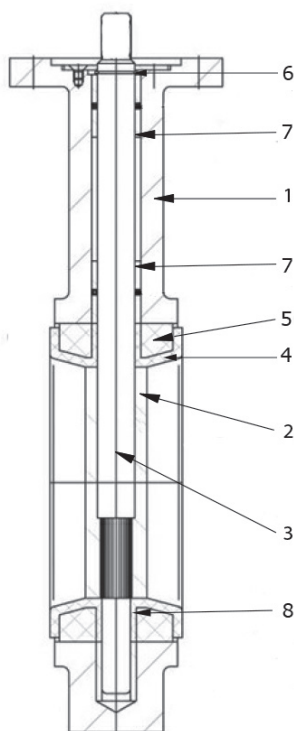
DIMENSION/TRYK:	DN50 - DN300 = PN10
OVERFLADE:	POLYESTER PULVERLAK MIN. 200 µm, RAL 5015
INDBYGNINGSMÅL:	EN558-1 SERIES 20
BETJENING:	FRI SPINDEL
MODFLANGER:	DN50 - DN150 = PN10/16 DN200 - DN300 = PN10
TOPFLANGE:	ISO 5211

OPTIONER

DIMENSION:	DN40
BETJENING:	HÅNDTAG, GEAR, AKTUATOR (PNEUMATISK/ELEKTRISK)



MATERIALER

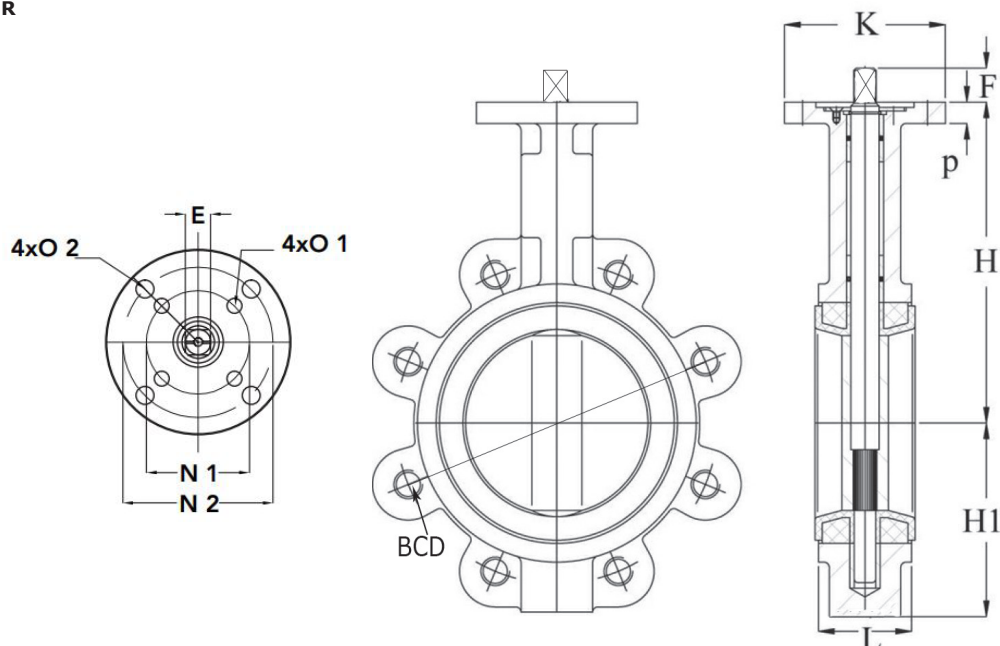


POS	BESKRIVELSE	MATERIALE
1	HUS	SEJJERN EN-JS-1030
2	KLAP	RUSTFRIT STÅL CF8M
3	SPINDEL	RUSTFRIT STÅL AISI 431
4	LINER	PTFE (TFM 1600) LINET EPDM
5	BACKUP RING	POLYESTER
6	ANTI BLOW-OUT SKIVE OG LÅSERING	PTFE BELAGT ASTM-A36
7	ØVRE SPINDEL BØSNING	RUSTFRIT STÅL AISI 304
8	NEDRE SPINDEL BØSNING	MESSING

BESKRIVELSE

- **Industriel butterflyventil i meget høj kvalitet.**
- **ISO 5211 topflange** for direkte montering af aktuator uden brug af beslag og kobling.
- **Ventilen er kemisk resistent samt velegnet til slidende medier.**
- **Ventilen kan leveres** med aktuator, gear eller håndtag.
- **Mulighed for materiale certifikat EN10204/3.1**
- **Godkendelser:** ATEX zone 1/21, FDA, EU1935.

DIMENSIONER



DIM	MÅL											
	E [MM]	F [MM]	H [MM]	H1 [MM]	K [MM]	L [MM]	O [MM]	P [MM]	N [MM]	ISO	BCD	Bolte
DN40	11	13,5	115	68	65	33,0	7	12	50	F05	110	4 x M16
DN50	11	13,5	143	72	65	43,0	7	12	50	F05	125	4 x M16
DN65	11	13,5	156	78	65	46,0	7	13	50	F05	145	4 x M16
DN80	11	13,5	162	95	65	46,0	7	13	50	F05	160	8 x M16
DN100	14	17,5	177	108	90	52,0	7/10	14	50/70	F05/F07	180	8 x M16
DN125	14	17,5	190	123	90	56,0	10	14	70	F07	210	8 x M16
DN150	17	18,5	205	138	90	56,0	10	14	70	F07	240	8 x M20
DN200	17	24,5	236	168	125	60,0	10/12	16	70/102	F07/F10	295	8 x M20
DN250	22	24,5	267	207	125	68,0	12/18	16	102/140	F10/F14	350	12 x M20
DN300	22	30,0	308	243	150	78,0	12/18	16	102/140	F10/F14	400	12 x M20

VENTIL DATA

DIM [MM]	MOMENT [NM]	KVS-VÆRDI [M³/H]	VÆGT [KG] FRI SPINDEL
DN40	33,7	59	2,3
DN50	33,7	117	3,6
DN65	33,8	190	4,2
DN80	84,5	261	4,7
DN100	91,0	519	7,5
DN125	143,0	884	10,2
DN150	227,5	1366	11,0
DN200	266,5	2713	17,0
DN250	533,0	4619	31,0
DN300	897,0	7136	44,0

MOMENT INKL. 30% SIKKERHEDSFAKTOR

TRYK/TEMPERATUR

DIM	MAKS. DRIFTSTRYK [BAR]	LINER	TEMPERATUR [°C]
DN50 - DN300	10	TFM 1600	-10°C TO 110°C



Temperatur/Tryk

Butterflyventiler fra Dansk Ventil Center A/S leveres til forskellige tryktrin og med forskellige linertyper. Kontroller altid mærkepladen for at sikre den korrekte drift. Tryksystemer med flanger iht EN1092-1 har visse begrænsninger. Vær omhyggelig med ikke at overskride de tilladte tryk/temperatur grænser, da dette kan betyde fare for personer eller materiel.

Vores angivelser af temperaturgrænser er beskrevet ud fra den bedste viden, vi har til rådighed. DVC anbefaler, at man ofte kontrollerer ventillineren, hvis man opererer i nærheden af temperaturgrænsen for den pågældende linertype. Slidende eller aggressive medier, evt. i kombination med temperatur, kan ligeledes forkorte linerens levetid betydeligt.

I tilfælde af tvivl, er man velkommen til at kontakte os.