

Armatec butterflyventil

Wouter Witzel

EVCS-i

Dimensjonsområde DN 50-350	PN 6-10-16	Temperaturområde -10 - 110 °C	Materiale Sejjern
--------------------------------------	----------------------	---	-----------------------------

Markeds bedste butterflyventil der kan anvendes til både afspærrings og simple reguleringsopgaver.

Typiske anvendelser: Varmt og koldt vandinstallationer råvandssystemer, sprinkler- og brandsystemer, pumpestationer, varme og kølesystemer, glykolblandet vand, vandbehandlingsanlæg, ballast og kølesystemer i skibe, svømmerhaller, neutrale gasser, spildevand, vakuumsystemer, pulver og slurry-transport.

NBR-gummi: 0-90°C, koldt vand, pulver, luft, olie og neutrale gasser

EPDM-gummi: -10/+110°C varmt vand, luft, glykol, neutrale gasser.



AT 2313

Kvalitetssikring

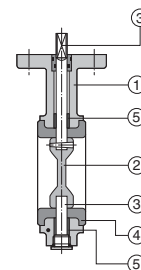
CE-mærkning mærket iht. PED. Afprøvet iht. ISO 5208, lækageklasse A.

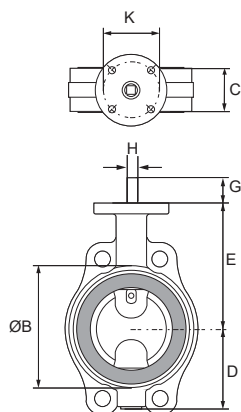
Tryk/temperaturgrænser iht. EN1092

Materialer

		AT 2313B (EVCS-i-JSN)	AT 2312B (EVCS-i-KSN)
1	Ventilhus	GGG40	GGG40
2	Klap	1.4470 Duplex	1.4470 Duplex
3	Spindel	1.4462 Duplex	1.4462 Duplex
4	Liner	EPDM (M16)	NBR
5	Lejer	PTFE/Bronze	PTFE/Bronze
	Hakplade	El forzinket	El forzinket
	Bundplade	stål/el forzinket	stål/el forzinket

Andre materialer på forespørgsel.





Mål og vægt

DN	C	E	G	G*	H	H*	K/ISO	ØB	D	Vægt
50	43	118	34	15	10	9	70/F07	100	63	3
65	46	126	34	15	10	9	70/F07	115	71	3,5
80	46	133	34	15	10	9	70/F07	130	78	5
100	52	147	34	15	12	11	70/F07	150	96	6
125	56	160	34	15	12	14	70/F07	182	109	8
150	56	180	34	19	16	14	70/F07	210	133	10
200	60	204	34	19	16	17	70/F07	262	158	14
250	68	245	45	24	24	22	102/F10	315	194	24
300	78	270	45	24	24	22	102/F10	371	219	35
350	78	315				22	125/F12	371	236	43

* ISO mål

Mål i mm, vægt i kg. G og H leveres kun med håndtag

Funktion og konstruktion

Butterflyventilen er en enkel og solid afspærringsventil med en række fordele. F.eks. påvulkaniseret liner samt garanteret 100% afspærring i begge retninger, hvilket beskytter huset og lejerne mod korrosion og gør en flangepakning overflødig. Lineren kan ikke ved evt. utæthed langs med spindelen blive blæst op og forhindre åbning af ventilen. Klappen er strømningsmæssigt korrekt udformet med mindst materiale i midten af ventillysningen, hvilket sikrer en høj Kvs-værdi.

Kvs-værdi og drejningsmoment

KVs-værdi og drejningsmoment				
DN	Drejningsmoment (Nm), Differenstryk (bar)			
	2,5	6	10	16
50	3	4	4	6
65	6	6	7	10
80	9	10	11	16
100	14	17	19	29
125	22	26	30	45
150	32	38	44	65
200	71	83	96	141
250	141	165	193	276
300	202	236	275	394
350	260	306	359	478

KVS Værdier m³/h

Ventil størrelse DN	Åbnings vinkel °	KVS Værdier m ³ /h						
		20	40	50	60	70	80	90
50	3	13	24	44	72	90	95	
65	7	22	44	79	136	212	231	
80	15	42	82	135	231	378	491	
100	21	82	148	246	414	660	690	
125	44	125	232	370	650	1110	1450	
150	58	225	383	592	1016	1691	1945	
200	123	352	599	967	1615	2878	4095	
250	183	626	1151	1939	3289	5154	6085	
300	287	984	1809	3050	5172	8105	9570	
350	405	1388	2553	4303	7296	11434	13500	

Tilbehør og varianter

Betjening

- Håndbetjening

Ventilerne leveres som standard med 10 positioner låseskive håndtag fra DN 50-200 eller med håndhjulsgearet for alle DN størrelser.

Varianter

- Kædehjul for fjernbetjening
- Endestopkontakter til håndgreb og håndhjulsgearet
- Afspærring m. lås

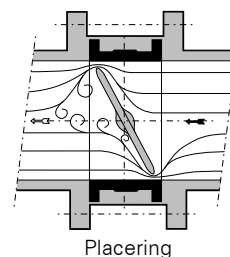
Automatisk betjening

Ventilerne leveres med et varieret aktuatorprogram som er egnet til et kompakt direkte montage, for pneumatisk, hydraulisk eller elektrisk drift.

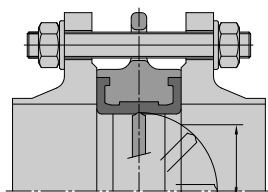
Installation

Ventilen er for montering mellem flanger, **uden pakninger**, og hvor det er muligt med spindlerne i horisontal position (generelt fra og med DN 300 og opefter). For montering mellem plastflanger chek klappens bevægelse (radius) ifølge tabel nedenfor. Ved Semi-lug (end-off-line) montage må bolte og møtrikker ikke spændes med højere moment end:

DN	Flanger ifølge	DN	Max. bESPænding Nm
DN 50-350	EN1092-PN 10/16	50-350	Se instruktioner



Multimontage - passer også til PN10/16 for DN200-350.



Klappens bevægelse

Klappens bevægelse

Mål i mm ("X" modflanges indvendige minimum mål fra centerlinie, for at gå fri af klappen)

DN	X	Y
50	26	3,5
65	46	9,5
80	66	17
100	86	24
125	112	34,5
150	140	47
200	191	70
250	241	92
300	290	114
350	328	130