

Dimensionsområde	PN	Temperaturområde	Materiale
DN 50-200	16/40	-29°C/+180°C	SS316

Anvendelse

Armaterc 2-delt "full bore" kugleventil anvendes til afspærring af de fleste væsker og gasser, der forekommer i procesindustrien.

Kvalitetssikring

CE-mærkning: Ventilerne er CE-mærket iht. PED category II ATEX 94/9 II 2 GDC II A & IIB, Zone 1 & Zone 21.

Tekniske data

Tilslutning:	AT3582E med DIN-flanger.
Tryktrin:	DN15-50 PN40 (PN16), DN65-200 PN16.

Funktion og konstruktion

2-delt kugleventil med "fire safe" design. Antistatisk konstrueret med "blow out" sikret spindel, hvilket forhindrer spindlen i at blive skudt ud ved evt. trykslag.

Betjening: Ventilen betjenes via låsbart håndgreb, hvis naturlige bevægelse (90°) stoppes af et mekanisk anslag på ventilens hals. Ventilen har standard ISO-montageflange for enkel montage med pneumatisk eller elektrisk aktuator.

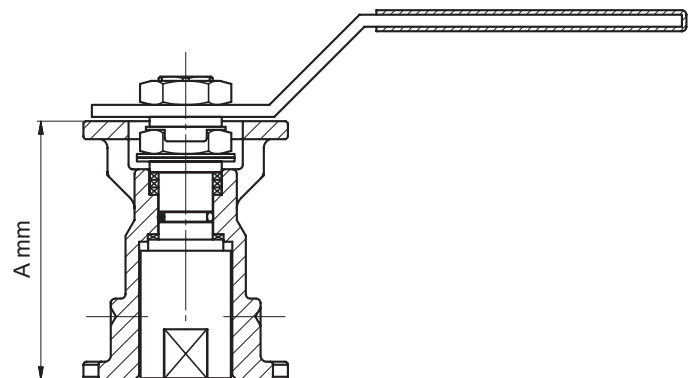
Tilbehør og varianter

- Forlængerspindel med ekstra pakkåse
- Olie og fedtfri
- Høj-temperatur sæder (max. 19 bar og 200°C)

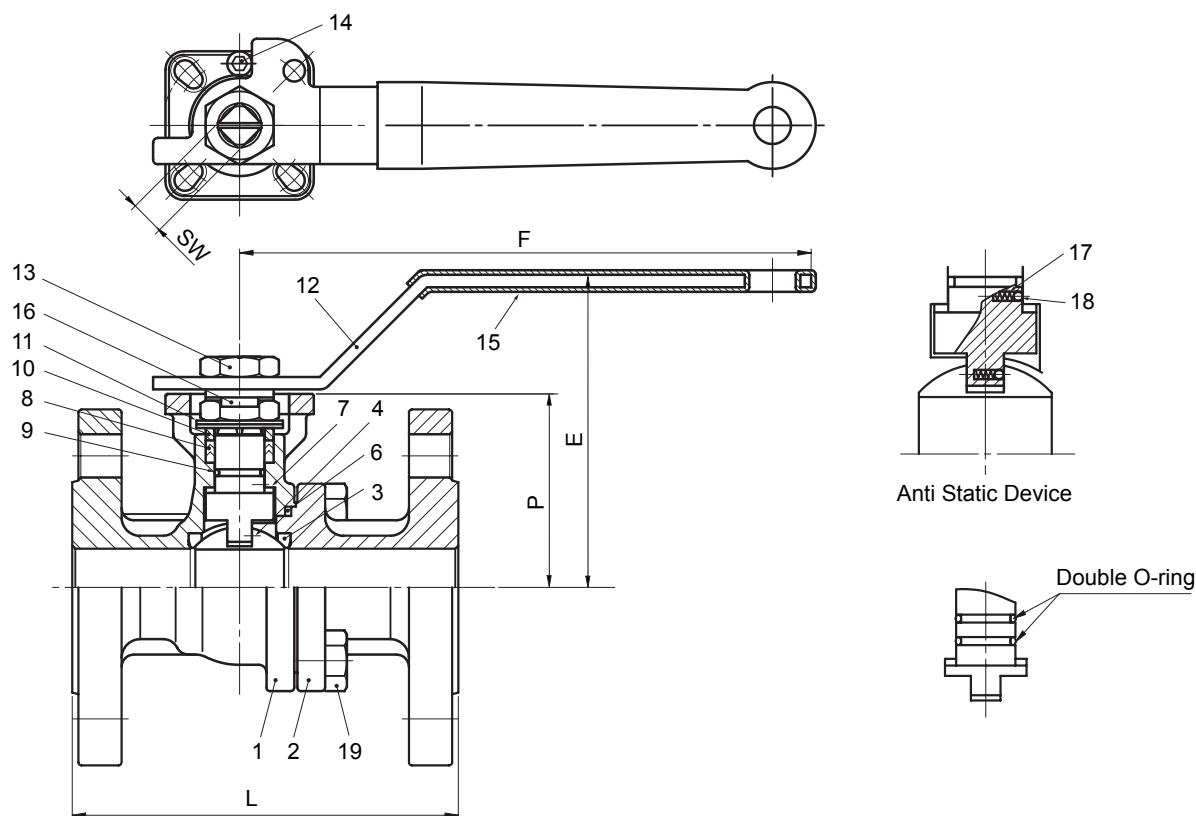


Forlængerspindel med ekstra pakkåse

DN	15-20	25-32	40-50	65-100
A mm	61	67	86	105
ISO 5211	F03/04	F04/05	F05/07	F07/10



DN15-100



Mål og vægt

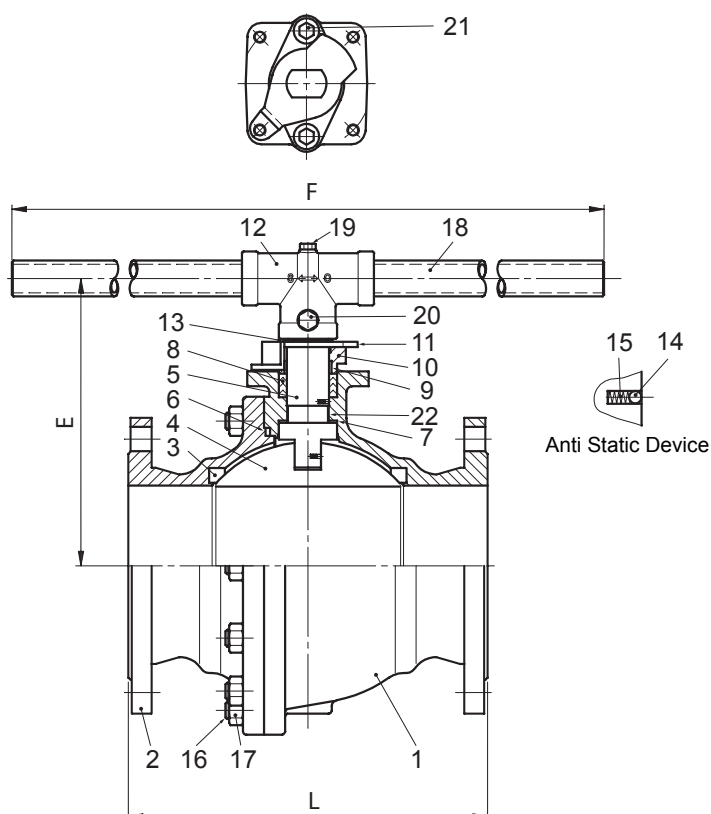
DN		15	20	25	32	40	50	65	80	100
L	Indbyggn.	115	120	125	130	140	150	170	180	190
E	Højde	91	91	103	114	114	127	156	167	182
P	Højde	54	56	63	72	78	87	107	117	132
F		114	114	187	187	222	222	350	350	350
Firkant	Sw	9	9	11	11	14	14	17	17	17
Kvs		36	59	90	159	230	418	725	1098	1768
ISO5211		F03/04	F03/04	F04/05	F04/05	F05/07	F05/07	F07/10	F07/10	F07/10
Moment	Nm	8	10	20	25	35	50	70	85	165
Vægt	kg	2,3	2,9	3,9	5,3	6,7	9,0	14,0	18,0	24

Materialer DN15-100

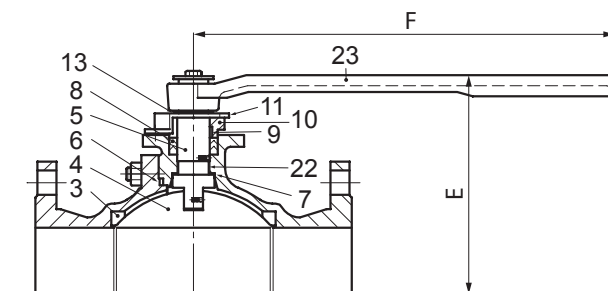
Pos.	Details	Materials
1	Hus	SS316 (1.4408)
2	Endestykke	SS316 (1.4408)
3	Sædepakning	PTFE 15% glasforstærket
4	Kugle	SS316 (1.4408)
5	Spindel	SS316 (1.4408)
6	Pakdåse	PTFE / Grafit
7	Pakning	PTFE 15% glasforstærket
8	Pakning	PTFE / Grafit
9	O-ring	Viton
10	Ring	SS304
11	Belleville fjeder	SS301
12	Håndtag	SS304

Pos.	Details	Materials
13	Pakdåse-møtrik	SS304
14	Stopskruer	SS304
15	Plastik coating	Vinyl
16	Låseblik	SS304
17	Fjeder	SS316 (1.4408)
18	Static device	SS316 (1.4408)
19	Bolte	A2-70

DN150-200



DN125



Mål og vægt

DN		125	150	200
L	Indbygn.	325	350	400
E	Højde	207	272	338
F		400	800	1100
Kvs		3000	4200	9000
ISO5211		F10	F12	F14
Moment	Nm	305	550	960
Vægt	kg	47	68	130

Materialer DN125-200

Pos.	Details	Materials
1	Hus	SS316 (1.4408)
2	Endestykke	SS316 (1.4408)
3	Sædepakning	PTFE
4	Kugle	A351 Gr.CF8M
5	Spindel	A276 Gr.CF8M
6	Pakning	PTFE / Grafit
7	Pakning	PTFE
8	Pakning	PTFE / Grafit
9	Bøsningspakning	PTFE
10	Bøsningsflange	A351 Gr.CF8M
11	Vejstop	SS304
12	T-stock	Støbejern

Pos.	Details	Materials
13	Snap ring	SS301
14	Static device	SS316 (1.4408)
15	Fjeder	SS306
16	Hus studs	A193 B8M
17	Hus møtrik	A194 8M
18	Håndgreb	Stål + Zn forgyldt
19	Bolte	SS304
20	Bolte	SS304
21	Bolte	A193 B8M
22	Spindelpakning	PTFE
23	Håndgreb	Støbejern