

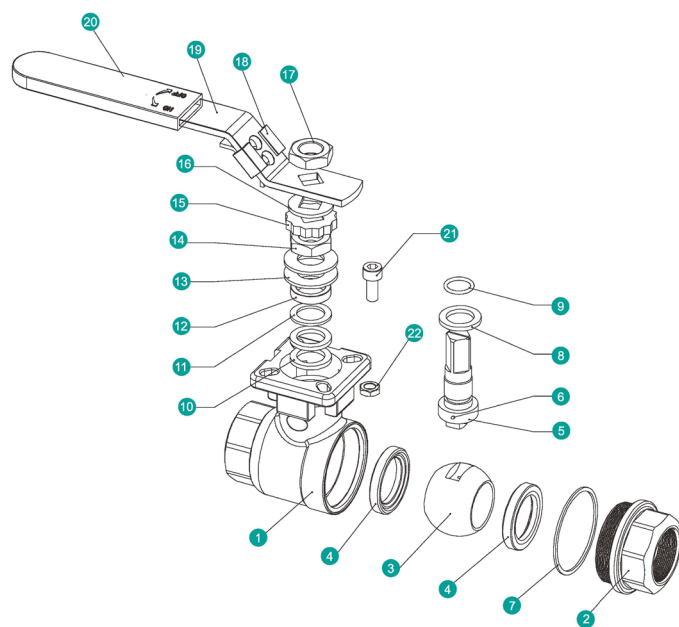
2-DELT KUGLEHANE MED ISO-MONTAGEFLANGE

TYPE DVC7752 - FULD LYSNING



GENERELT

DIMENSION:	1/4" TIL 3"
TRYKTRIN:	63 BAR
MATERIALE:	SYREFAST RUSTFRIT STÅL CF8M
GEVIND:	BSPP - ISO 228/1
MONTAGEFLANGE:	ISO 5211
TEMPERATUR:	-29 °C TIL 200 °C (TEMPERATUR AFHÆNGIG AF TRYK)



POS	BESKRIVELSE	MATERIALE
1	HUS	RUSTFRIT STÅL CF8M
2	TILSLUTNINGSENDE	RUSTFRIT STÅL CF8M
3	KUGLE	RUSTFRIT STÅL CF8M
4	SÆDE	PTFE
5	SPINDEL	RUSTFRIT STÅL AISI 316
6	ANTISTATISK ANORDNING	RUSTFRIT STÅL AISI 316
7	HUSPAKNING	PTFE
8	SPINDELPAKNING	PTFE
9	O-RING	FPM
10	V-RING	PTFE
11	V-RING	50% PTFE + 50% RUSTFRIT STÅL
12	BØSNING	RUSTFRIT STÅL AISI 316
13	TALLERKENFJEDRE	RUSTFRIT STÅL AISI 301
14	SPINDELMØTRIK	RUSTFRIT STÅL A194-8
15	LÅSEBLIK	RUSTFRIT STÅL AISI 304
16	SKIVE	RUSTFRIT STÅL AISI 304
17	MØTRIK	RUSTFRIT STÅL A194-8
18	LÅSEANORDNING	RUSTFRIT STÅL AISI 304
19	HÅNDTAG	RUSTFRIT STÅL AISI 304
20	GREB	VINYL
21	STOP BOLT	RUSTFRIT STÅL A2-70
22	MØTRIK	RUSTFRIT STÅL A2-70

BESKRIVELSE

- **2-delt kuglehaner i syrefast, rustfrit stål** med dynamisk pakdåse i PTFE. Velegnet til krævende opgaver.
- **Integreret montageflange ISO 5211** gør det nemt og hurtigt at montere aktuator uden brug af beslag og kobling. Denne kompakte unit er billigere, og giver færre overgange = mindre "slør".
- **Godkendelser:** TA-Luft, EU1935, FDA, SIL2, ATEX 2014/34/EU (Ex II 2 G D)
- **Spindlen er udblæsningssikret.** Denne sikkerhedsforanstaltning skaber desuden større tæthed jo højere trykket bliver gennem kuglehanen.
- **Vedligeholdelsesfri pakdåse** med tallerkenfjedre. Forstærkede V-ringe giver optimal tætning - også ved skiftende temperaturer.

VELEGNET TIL



INDUSTRI



VARMEANLÆG



KØLEANLÆG



VAND/ERKER



SPILDEVAND



DAMP

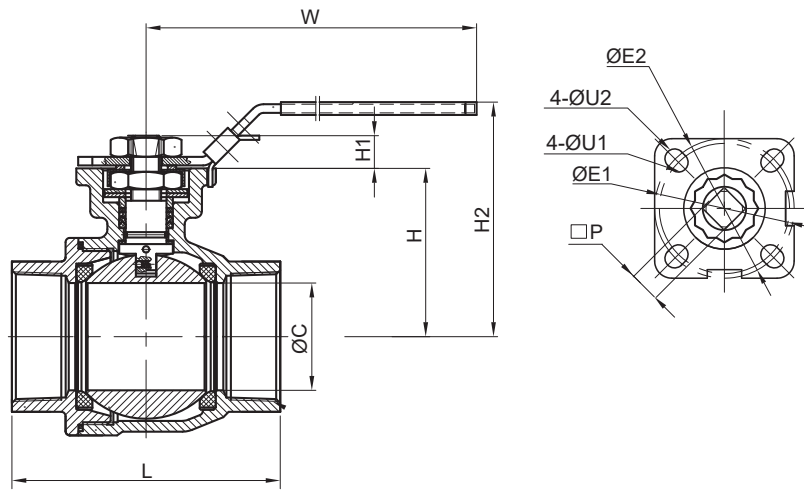


BIOGAS



FØDEVARER

DIMENSIONER



DIMENSION [TOMME]	VENTIL MED HÅNDTAG					MONTAGE FLANGE						SPINDEL	
	ØC [MM]	L [MM]	W [MM]	H [MM]	H2 [MM]	ISO 5211	ØE1 [MM]	ØU1 [MM]	ISO 5211	ØE2 [MM]	ØU2 [MM]	P [MM]	H1 [MM]
1/4"	10,6	67,0	147	42,5	73	F03	36	6	F04	42	6	9	9
3/8"	12,7	67,0	147	42,5	73	F03	36	6	F04	42	6	9	9
1/2"	15,0	67,0	147	42,5	73	F03	36	6	F04	42	6	9	9
3/4"	20,0	70,4	147	49,0	79	F03	36	6	F05	50	7	9	9
1"	25,0	85,0	177	58,0	88	F04	42	6	F05	50	7	11	11
1 1/4"	32,0	94,0	177	62,5	93	F04	42	6	F07	70	9	11	11
1 1/2"	38,0	105,0	197	71,5	103	F05	50	7	F07	70	9	14	14
2"	50,0	125,0	197	78,4	110	F05	50	7	F07	70	9	14	14
2 1/2"	63,5	155,0	267	100,0	150	F07	70	9	F10	102	11	17	17
3"	76,0	173,0	267	109,0	156	F07	70	9	F10	102	11	17	17

VENTILDATA

DIMENSION [TOMME]	¹⁾ DREJNINGSMOMENT [NM]	KV-VÆRDIER 90° [M³/T]	VÆGT [KG]
1/4"	6,5	11	0,54
3/8"	6,5	11	0,55
1/2"	6,5	16	0,56
3/4"	7,8	31	0,62
1"	14,3	41	1,08
1 1/4"	24,7	80	1,42
1 1/2"	33,8	142	2,04
2"	49,4	178	3,27
2 1/2"	76,7	387	6,04
3"	131,3	671	9,17

¹⁾ Momenter er incl. 30% sikkerhedsfaktor.

Ved aktuatorendimensionering skal momentet tillægges:

+15% ved tør luft og demineraliseret vand.
+30% ved slam og abrasivt medie.
-15% ved meget smørende medie.

TRYK/TEMPERATUR

