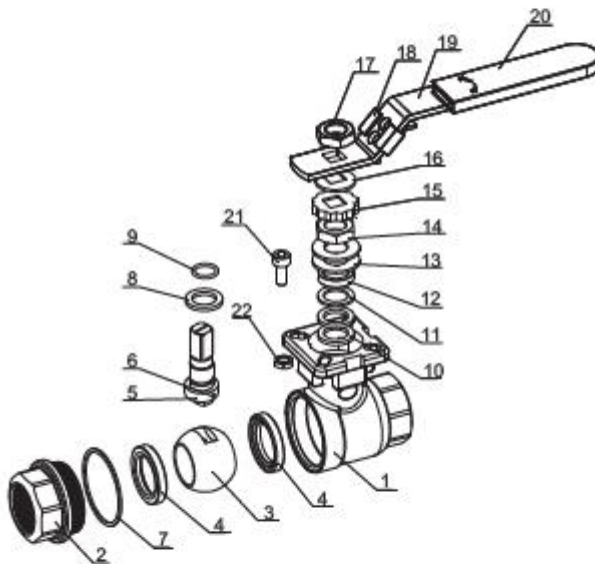




### GENERELT

DIMENSION:	1/4" TIL 3"
TRYKTRIN:	68 BAR
MATERIALE:	SYREFAST RUSTFRIT STÅL CF8M
GEVIND:	BSPP - DIN259/2999
MONTAGEFLANGE:	ISO 5211
TEMPERATUR:	-29 °C TIL 200 °C (TEMPERATUR AFHÆNGIG AF TRYK)

econ®

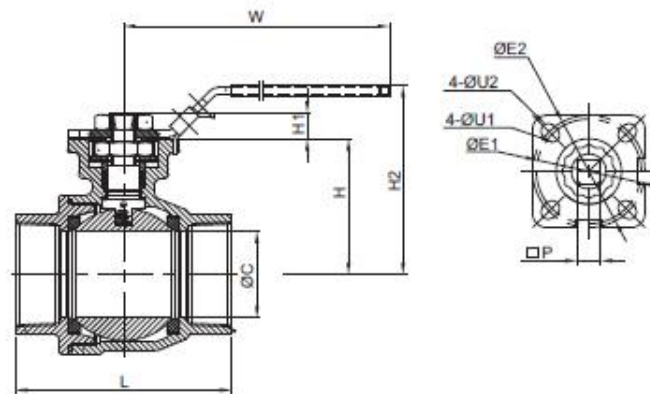


POS	BESKRIVELSE	MATERIALE
1	HUS	RUSTFRIT STÅL CF8M
2	TILSLUTNINGSENDE	RUSTFRIT STÅL CF8M
3	KUGLE	RUSTFRIT STÅL CF8M
4	SÆDE	PTFE
5	SPINDEL	RUSTFRIT STÅL AISI 316
6	ANTISTATISK ANORDNING	RUSTFRIT STÅL AISI 316
7	HUSPAKNING	PTFE
8	SPINDELPAKNING	PTFE
9	O-RING	FPM
10	V-RING	PTFE
11	V-RING	50% PTFE + 50% RUSTFRIT STÅL
12	BØSNING	RUSTFRIT STÅL AISI 316
13	TALLERKENFJEDRE	RUSTFRIT STÅL AISI 301
14	SPINDELMØTRIK	RUSTFRIT STÅL A194-8
15	LÅSEBLIK	RUSTFRIT STÅL AISI 304
16	SKIVE	RUSTFRIT STÅL AISI 304
17	MØTRIK	RUSTFRIT STÅL A194-8
18	LÅSEANORDNING	RUSTFRIT STÅL AISI 304
19	HÅNDTAG	RUSTFRIT STÅL AISI 304
20	GREB	VINYL
21	STOP BOLT	RUSTFRIT STÅL A2-70
22	MØTRIK	RUSTFRIT STÅL A2-70

### BESKRIVELSE

- **2-delt kuglehane i syrefast, rustfrit stål** med dynamisk pakdåse i PTFE. Velegnet til krævende opgaver.
- **Integreret montageflange ISO 5211** gør det nemt og hurtigt at montere aktuator uden brug af beslag og kobling. Denne kompakte unit er billigere, og giver færre overgange = mindre "slør".
- **Voksstøbt kuglehane** giver en meget rengøringsvenlig overfladestruktur.
- **Fuld lysning** giver et minimalt trykfald gennem kuglehanen.
- **Spindlen er udblæsningssikret.** Denne sikkerhedsforanstaltning skaber desuden større tæthed jo højere trykket bliver gennem kuglehanen.
- **Inspektionsvindue** for kontrol af åbne/lukke funktion og pakdåse.
- **Vedligeholdelsesfri pakdåse** med tallerkenfjedre. Forstærkede V-ringe giver optimal tætning - også ved skiftende temperaturer.

### DIMENSIONER



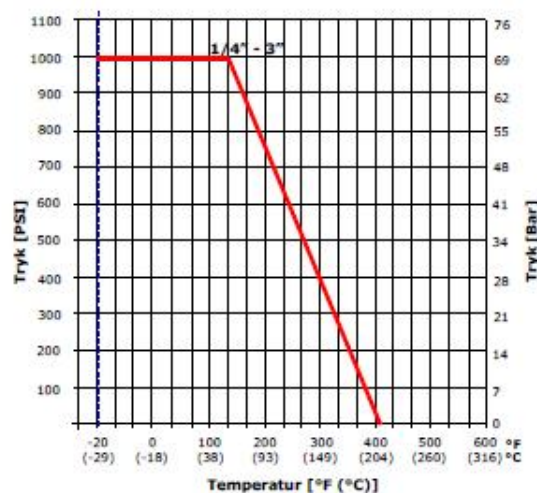
DIMENSION [TOMME]	VENTIL MED HÅNDTAG					MONTAGE FLANGE				SPINDEL			
	ØC [MM]	L [MM]	E [MM]	H [MM]	H2 [MM]	ISO 5211	ØE1 [MM]	ØU1 [MM]	ISO 5211	ØE2 [MM]	ØU2 [MM]	P [MM]	H1 [MM]
1/4"	10,6	67,0	147	42,5	73	F03	36	6	F04	42	6	9	9
3/8"	12,7	67,0	147	42,5	73	F03	36	6	F04	42	6	9	9
1/2"	15,0	67,0	147	42,5	73	F03	36	6	F04	42	6	9	9
3/4"	20,0	70,4	147	49,0	79	F03	36	6	F04	50	7	9	9
1"	25,0	85,0	177	58,0	88	F04	42	6	F05	50	7	11	11
1 1/4"	32,0	94,0	177	62,5	93	F04	42	6	F07	70	9	11	11
1 1/2"	38,0	105,0	197	71,5	103	F05	50	7	F07	70	9	14	14
2"	50,0	125,0	197	78,4	110	F05	50	7	F07	70	9	14	14
2 1/2"	63,5	155,0	267	100,0	150	F07	70	9	F10	102	11	17	17
3"	76,0	173,0	267	109,0	156	F07	70	9	F10	102	11	17	17

### VENTILDATA

DIMENSION [TOMME]	<sup>1)</sup> DREJNINGSMOMENT [NM]	KV-VÆRDIER 90° [M <sup>3</sup> /T]	VÆGT [KG]
1/4"	6,5	11	0,54
3/8"	6,5	11	0,55
1/2"	6,5	15,5	0,56
3/4"	7,8	31	0,62
1"	14,3	41	1,08
1 1/4"	24,7	80	1,42
1 1/2"	33,8	142	2,04
2"	49,4	178	3,27
2 1/2"	76,7	387	6,04
3"	131,3	671	9,17

<sup>1)</sup> Momenter er incl. 30% sikkerhedsfaktor.  
 Ved aktuatorendimensionering skal momentet tillægges:  
 +15% ved tør luft og demineraliseret vand.  
 +30% ved slam og abrasivt medie.  
 -15% ved meget smørende medie.

### TRYK/TEMPERATUR



### Lukket spindelforlænger til kugleventil AT3535DVC



#### GENERELT

##### DIMENSION:

ISO TOP: ISO BUND:

- |    |         |     |
|----|---------|-----|
| 1) | F03/F04 | F04 |
| 2) | F04/F05 | F05 |
| 3) | F05/F07 | F07 |
| 4) | F07/F10 | F10 |

##### MATERIALE:

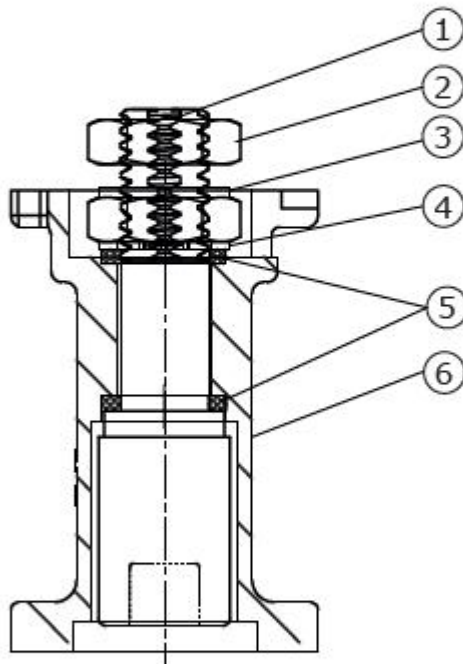
SYREFAST RUSTFRIT STÅL

##### TOP/BUND FLANGE:

ISO 5211

##### SPINDEL:

FIRKANT TOP OG BUND

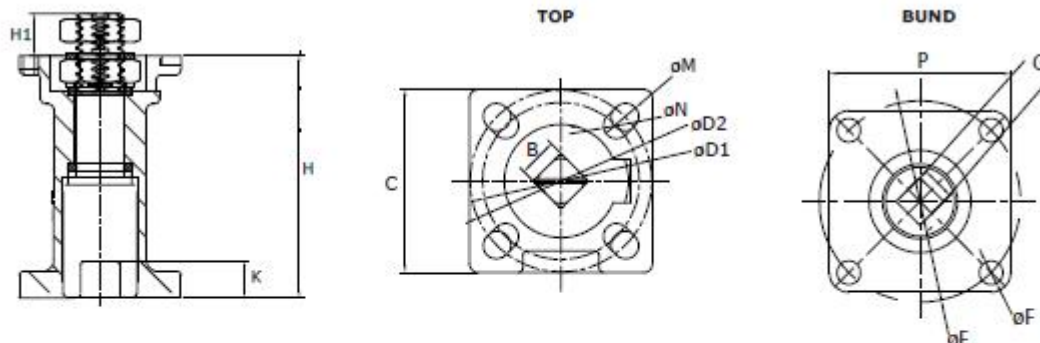


POS	BESKRIVELSE	MATERIALE
1	SPINDEL	CF8M
2	SPINDELMØTRIK	AISI 304
3	AFSTANDSSKIVE	AISI 304
4	LÅSEBLIK	AISI 304
5	GLIDEBØSNINGER	PTFE
6	HUS	CF8M

#### BESKRIVELSE

- Lukket spindelforlænger i robust konstruktion, er en kobling/beslagsløsning der kan anvendes for både aktuator og manuel betjening. Fås i fire størrelser, tilpasset vores ventilprogram.
- Spindelforlængerer giver beskyttelse mod varme eller kulde, da den hæver håndtaget eller aktuatoren væk fra kuglehanen.
- Spindelforlængerer er velegnet til isoleringsformål, da den lukkede konstruktion er nem at isolere omkring.
- Standard ISO 5211 monteringsflange i top og bund, for nem montering af aktuator.
- Spindelforlængerer er fremstillet i syrefast, rustfrit stål (CF8M), hvilket giver lang holdbarhed i de fleste industrielle atmosfærer.
- Spindelforlængerer kan leveres med håndtag som kan aflåses i åben og lukket position. Der er desuden indbygget stop i 0° og 90°.

### DIMENSIONER



STR.	SPINDEL			MONTAGEFLANGE TOP						MONTAGEFLANGE BUND				
	[MM]			ISO 5211	[MM]					ISO 5211	[MM]			
	H	H1	K		øD1/øD2	C	øM	øN	□B		øE	P	øF	□G
1	62,7	11,0	13,0	F03/F04	36/42	42	6	6	9	F04	42	42	6	9
	62,7	11,0	13,0	F03/F04	36/42	42	6	6	9	F04	42	42	6	9
	62,7	11,0	13,0	F03/F04	36/42	42	6	6	9	F04	42	42	6	9
2	67,0	11,0	12,8	F04/F05	42/50	50	7	6	11	F05	50	50	7	11
	67,0	11,0	12,8	F04/F05	42/50	50	7	6	11	F05	50	50	7	11
3	86,0	14,0	18,0	F05/F07	50/70	70	9	7	14	F07	70	70	9	14
	86,0	14,0	18,0	F05/F07	50/70	70	9	7	14	F07	70	70	9	14
4	105,0	16,8	19,0	F07/F10	70/102	92	12	10	17	F10	102	92	12	17
	105,0	16,8	19,0	F07/F10	70/102	92	12	10	17	F10	102	92	12	17
	105,0	16,8	19,0	F07/F10	70/102	92	12	10	17	F10	102	92	12	17