

# Armatec rørkobling

Straub

Open flex 1

<b>Dimensionsområde</b> 48,3 - 168,3 mm	<b>Arbejdstryk</b> 16 bar	<b>Temperaturområde</b> -20°C opp til +100°C	<b>Materiale</b> AISI 304/316 Ti
--	------------------------------	---	-------------------------------------

## Anvendelse

Straub Open-flex er en reparationskobling der kan benyttes på måde tryk og sug-ledninger. Den kan anvendes på alle typer rør uanset materiale og er en enkel og pålidelig kobling.



## Anvendelsesområde

- |  |  |
|--|--|
| <ul style="list-style-type: none"><li>• Brændstotanolæg</li><li>• Bandslukningsanlæg</li><li>• Sprinkelanlæg</li><li>• Drikkevandssystemer</li><li>• Gassanlæg</li><li>• Tankanlæg</li></ul> | <ul style="list-style-type: none"><li>• Kølesystemer</li><li>• Smøresystemer</li><li>• Ballastsystemer</li><li>• Turbinerørsystemer</li><li>• Sugeledninger</li><li>• Trykluftsystem</li></ul> |
|--|--|

## Kvalitetssikring

CE-mærkning, rørkoblinger er mærket iht. PED. Straub rørkoblingerne har en lang række internationale godkendelser.

## Funktion og konstruktion

Straub Open-flex er forsynet med en læbetætning i begge ender, der søger for lang levetid uden lækage. Den progressive gummitætning fordeler trykket og øger tætheden i takt med at trykket stiger. Straub Open-flex er en sikker og 100% tæt samling.

## Egenskaber

- |   |  |
|---|--|
| <ul style="list-style-type: none"><li>• Leveres klar til brug</li><li>• Kræver ikke særligt værktøj</li><li>• Tillader afstand mellem rørenderne</li><li>• Korrigerer ujævnheder</li><li>• Samling uden svejsning</li><li>• Progressiv tætnings effekt</li><li>• Dæmper vibrationer</li></ul> | <ul style="list-style-type: none"><li>• Lav vægt</li><li>• Let at montere</li><li>• Vinkelafvigelse op til 5° i alle retninger</li><li>• Hus og låsebolter i syrefast stål</li><li>• Absorberer trykstød</li><li>• Absorberer støj</li><li>• Ideel løsning selv på trange steder</li></ul> |
|---|--|

## Materialer

Materialer	W2 (Ø 48.3 - 168.3 mm)	W5 (Ø 48.3 - 168.3 mm)
Hus	AISI 304/316 Ti	AISI 316 Ti
Skruer	AISI 4135°	AISI 316 L
Bolter	AISI 12L 14, galvaniseret	AISI 316 L
Stållindlæg (tillæg)	AISI 316 L / PVDF	AISI 316 L / PVDF

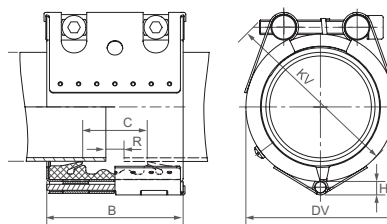
# Armatec rørkobling

Straub

Open flex 1

## Materialer

Materialer	Ø 48.3 - 168.3 mm
EPDM	Temp: -20°C op til +80°C Medie: Vand, spildevand, luft, pulver og for en række kemikalier
NBR	Temp: -20°C op til +80°C Medie: Vand, gas, olie, brændstof og andre hydrokarboner



## Mål og tekniske data

Rør dim. OD (mm)	Dimensionsområde (mm)	Mål				Låsebolte		
		B (mm)	C (mm)	DV (mm)	KV (mm)	moment (Nm)	sekskant (mm)	gevind
48.3	47.0-49.5	75	35	70	85	7.5	6	8
54.0	52.5-55.5	75	35	76	90	7.5	6	8
57.0	55.5-58.5	75	35	79	95	7.5	6	8
60.3	59.0-61.5	75	35	82	95	7.5	6	8
73.0	71.5-74.5	94	51	95	117	10	6	8
76.1	74.5-77.5	94	51	98	122	10	6	8
84.0	82.5-85.5	94	51	106	127	10	6	8
88.9	87.5-90.5	94	51	111	132	10	6	8
100.6	99.0-102.5	94	51	123	147	10	6	8
101.6	100.0-103.5	94	51	124	147	10	6	8
104.0	102.5-105.5	94	51	126	147	10	6	8
104.8	103.0-106.5	94	51	127	147	10	6	8
108.0	106.5-109.5	94	51	130	152	10	6	8
114.3	112.5-116.0	94	51	136	157	10	6	8
118.0	116.0-120.0	94	51	140	162	10	6	8
127.0	125.0-129.0	107	62	149	165	12	8	10
129.0	127.0-131.0	107	62	151	165	12	8	10
130.2	128.5-132.0	107	62	152	165	12	8	10
133.0	131.0-135.0	107	62	155	170	12	8	10
139.7	138.0-141.5	107	62	162	175	12	8	10
141.3	139.5-143.0	107	62	163	180	12	8	10
154.0	152.0-156.0	107	62	176	190	12	8	10
159.0	157.0-161.0	107	62	181	195	12	8	10
168.3	166.0-170.5	107	62	190	205	12	8	10

Der tages forbehold for tekniske ændringer og trykfejl.

## Tolerancer

Udvendig Rør  rør. dia. mm	Tilladelig rør dia. afvigelse  mm / %	Tilladelig afstand mellem rørenderne	
		uden stålindlæg mm	med mm
48.3-60.3	2 mm	5	15
76.1-88.9	2 mm	5	25
100.6-114.3	2 %	5	25
127.0-168.3	2 %	5	35

## Tilladelig vinkelafvigelse i alle retninger.

Op til 60.3 mm:	5°	Op til 168.3 mm:	4°
-----------------	----	------------------	----