

Anvendelse

Kinetrol digitale positioner holder en vilkårlig aktuatorstilling fra 0-90° eller 180° (ekstra) via styresignalet 4-20 mA. Den kompakte sammenbygning af positioner og aktuator, med interne luftveje, er derfor en robust og driftssikker enhed.

Egenskaber

Positioner type EL er digital og har "Auto-tune" funktion. Ved set-up finder den selv sine 0 og 100% mekaniske indstillinger fra aktuatoren og tilpasser styresignalet efter disse indstillinger. Styresignalet omsættes gennem en A/D mikroprocessor, der herefter sammenligner stillingssignalet fra det interne feedback potentiometer. Via et enkelt trykknapsystem vælges split-range – forstærkning (PGAIN) – dæmpning (DAMP) – og 10 forskellige logaritmiske kurver.

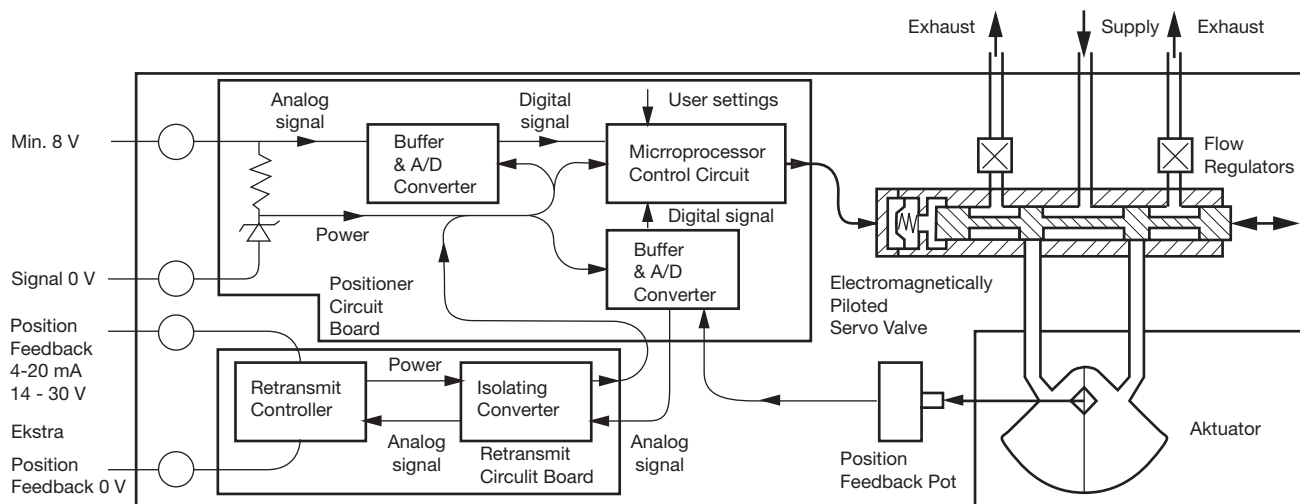


Tekniske data

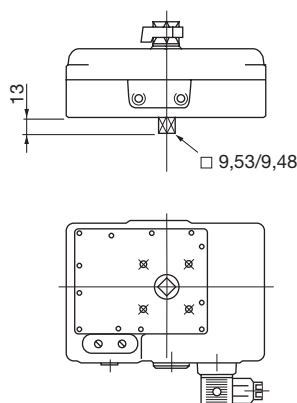
Hus.:	Støbt zinklegering og epoxy lakeret (gul).
Tæthedsklasse:	IP 65 / NEMA 4X
Justering:	Drøvleskruer for enkel dæmpning (rolig gang).
Trykluft:	Min. 3.5 og max. 7 bar, ren-, tør-, og oliefri luft (ISO 8571.1 class 3.4.4).
Tilslutning af luft:	1/8" indv. BSP RG (med internt grovfilter).
Indikator:	Plastindikator med skala for nøjagtig og let aflæsning.
Styresignal:	4-20 mA (2-leder udførelse) min. 8 Vdc dog normalt 24Vdc.
Nøjagtighed:	< 0,1 mA*
Hysterese:	< 0,7% af span*
Gentagelsesnøjagtighed:	< 0,7% af span*
Linearitetsafvigelse:	< 0,7% af span*
Lækageluft:	< 17 l/min ved 5,5 bar i stilstand.
Omgivelsestemperatur:	-20°C/+70°C.
Kabeltilslutning:	2 stk. M20 gevind (standard) eller 3-polet multistik (ekstra).
Vægt:	2,95 kg

*Værdier gældende med EL positioner og aktuator sammenbygget.

Principdiagram

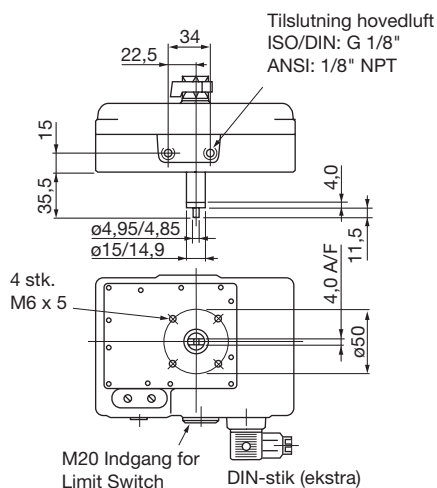


Kinetrol version

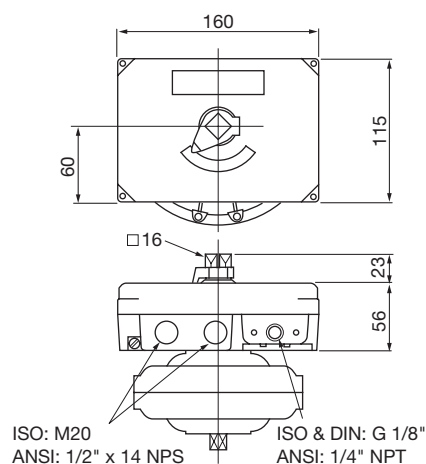


Øvrige dimensioner som NAMUR version

NAMUR version



EL Positioner vist direkte monteret på Kinetrol 05 aktuator

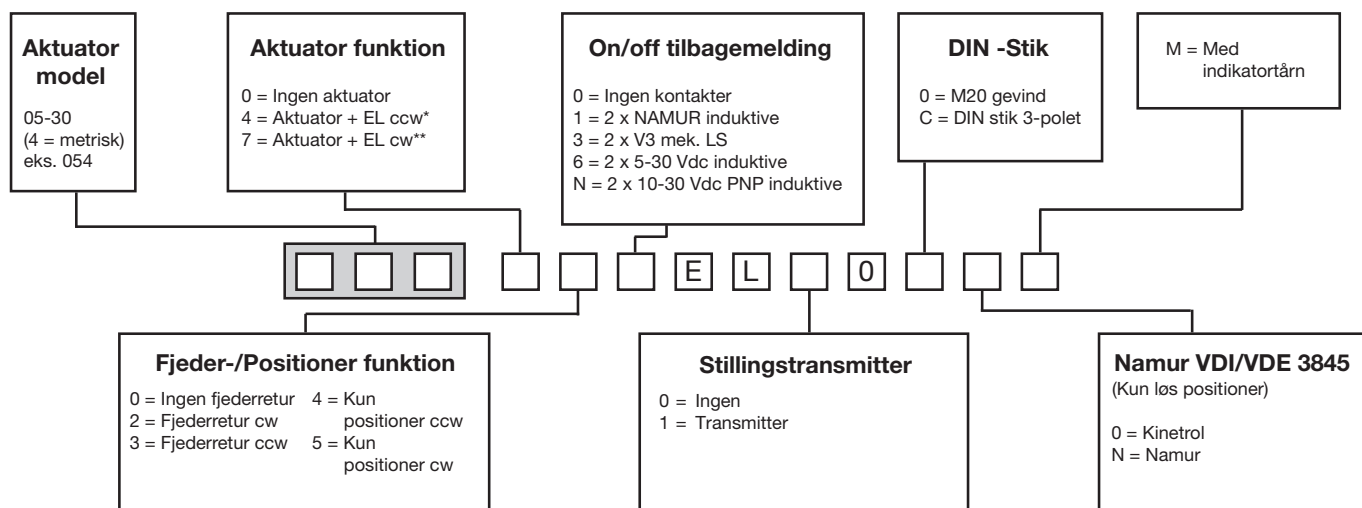


Aktuator	Ekstra højde adapter	Ekstra vægt adapter
12	15,0 mm	0,65 kg
14	18,0 mm	0,65 kg

Ekstra

Stillingsignal: 4-20 mA (2-leder udførelse) via 24 Vdc forsyning
 Endestopkontakter: 2 stk. SPDT mikroswitch potentialefri, 250Vac 15A
 Endestopkontakter: Induktive NAMUR 2-leder, PNP eller NPN
 Indikator: Indikatorårn

Bestillingskode



* Stigende mA signal drejer MOD uret

** Stigende mA signal drejer MED uret

Eksempler:

CCW EL på 05 aktuator + Limit Switch + Indikatorårn: 054-404EL0000M

Selvstændig positioner CCW EL med Namur: 000-040EL0000N