

★★★★  
PRESTERA™

## Produktinformasjon

Tre-delt kuleventil med fullt løp i syrefast stål/CPTFE med innvendige gjenger og toppflens for aktivering. Tre-delt for enkel service og vedlikehold. Hovedsakelig for syrer og saltløsninger, gass, damp, varmt og kaldt vann.

Dimensjonsområde (DN)	8 - 50
Trykkklasse (PN)	64 - 125
Temperatur (°C)	-30 - 220
Hovedmateriale	Rustfritt stål

## Bruksområde

Stengeventil for hovedsakelig:

- Lut, syrer og saltløsninger
- Løsningsmidler og alkoholer
- Petroleumsprodukter som olje og gass
- Varmt og kaldt vann samt trykkluft
- Damp, mettet (se diagram)

## AMA-tekst

### **PSB.1 Kuleventiler**

Kuleventil i syrefast stål AT 3525..., med fullt løp, innvendig gjenget og stålhåndtak. Pakkboks med karbonfylt PTFE

## Kvalitetssikring

AFS 2016:1, ATEX 2014/34/EU, SIL3, TA-luft

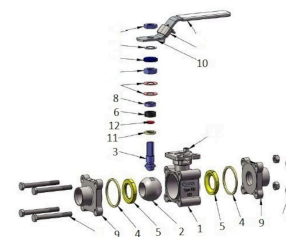
### **Produktet er CE-merket**

Tester utført iht. ISO 5208. Lekkasjegruppe A. Ventilen er typegodkjent iht. TA-Luft (ISO 15848). Materialsertifikat iht. EN 10204-3.1 er tilgjengelig. FDA (Seter av PPTFE)

**Produktmerking:** Fabrikat, DN, PN, materialkode, CE og QR-kode

## Liste over detaljer

Pos	Komponent	Materiale
1	Ventilhus	Syrefast stål 316 (1.4408)
2	Kule	Syrefast stål 316 (1.4401)
3	Spindel	Syrefast stål 316 (1.4401)
4	Ventilhuspakning * Ventilhuspakning	Glassfylt PTFE (15%)
5	Setering * Setering	Karbonfylt PTFE
6	Spindeltetning	Karbonfylt PTFE

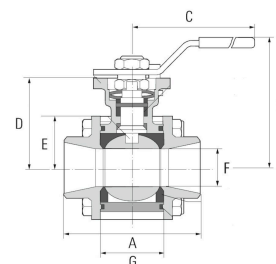


## Mål og vekt

**Dimensjonsområde (DN):** 8 - 50

### Mål

DN	A	B	C
10	75	76.6	140
20	86	81.7	140
25	106	98.3	170
32	111	101.6	170



## Funksjon og design

Tre-delt kuleventil for enkel service og vedlikehold.

Ingen demontering eller pakningsbytte i sammenheng med innsveising.

Homogen flytende kule for tett avstengning og lavt trykkfall.

Selvkompeniserende spindelpacking gir tett ventil ved høy operasjonsfrekvens.

Utblåsningssikker antistatisk spindelkonstruksjon forhindrer spindelen å trykkes ut ved trykkslag.

Monteringsflens iht. ISO 5211 for aktivering.

Ingen ventindemontering ved service eller montering av aktivering.

Ventiler større enn DN50 har rundt ventilhus/ monteringsflens.

## Tekniske data

**Hovedmateriale:** Rustfritt stål

**Hovedmaterialets kode:** Syrefast stål 316 (1.4401), Syrefast stål 316 (1.4408, CF8M), Syrefast stål 316 (1.4409)

**Inngående materialer:** Rustfritt stål, Annet

**Inkludert materialkode:** Syrefast stål 316 (1.4401), Syrefast stål 316 (1.4408, CF8M), Syrefast stål 316 (1.4409), PTFE (polytetrafluoreten), Karbonfylt PTFE

**Temperatur (°C):** -30 - 220

**Trykkklasse (PN):** 64 - 125

**Forbindelse/Tilkobling:** Innvendige gjenger ISO 228-1 (G, BSPP)

**ETIM klassifisering:** EC011343 - Kuleventil

**BK04-kode:** 20702 Kuleventiler

## Installasjon og vedlikehold

**Strømningsretning:** To-veis

**Mulig monteringsposisjon:** Vertikal, Horisontal

Ventilen skal beveges på jevnling for å unngå oppsamling av smuss som kan lede til lekkasje.

## Vennligst ta kontakt

Vi besvarer dine spørsmål via e-post og telefon. Ingen spørsmål er for små, ingen utfordringer er for store. Du er alltid velkommen hos Armatec.

[post@armatec.no](mailto:post@armatec.no) | +47 23 24 55 00 | [www.armatec.no](http://www.armatec.no)

SELSKAPETS STYRINGSSYSTEM  
ER CERTIFISERT AV KIWA  
ISO 9001 • ISO 14001