

★★★★  
PRESTERA™

## Produktinformation

Kulventiler med fullt genomlopp av rostfritt stål/CPTFE med svetsändar och fästfläns för manöverdon. Lämplig att automatisera. Tredelad för enkel service och underhåll. För i huvudsak syror och saltlösningar, gas, ånga, varmt och kallt vatten.

|                       |                |
|-----------------------|----------------|
| Dimensionsområde (DN) | 8 - 150        |
| Tryckklass (PN)       | 64 - 125       |
| Temperatur (°C)       | -30 - 220      |
| Huvudmaterial         | Rostfritt stål |

## Användningsområde

Avstängningsventil för i huvudsak:

- Lut, syror och saltlösningar
- Lösningsmedel och alkoholer
- Gasol, naturgas och petroleum produkter
- Varmt och kallt vatten samt tryckluft
- Ånga, mättad (se diagram)

## AMA-text

### **PSB.1 Kulventiler**

Kulventil i rostfritt stål AT 3505... , med fullt genomlopp, svetsändar och handtag i rostfritt stål. Packbox av kolfyllt PTFE.

## Kvalitetsäkring

PED 2014/68/EU, AFS 2016:1, ATEX 2014/34/EU, SIL3, TA-luft

### **Produkten är CE-märkt**

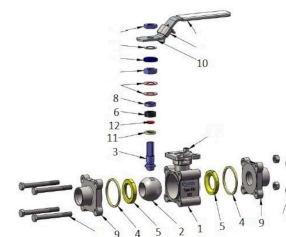
Provning sker enligt ISO 5208. Läckageklass A gäller för ventiltypen. Ventilen är typgodkänd enligt TA-luft. Materialintyg enligt EN 10204-3.1 finns tillgängligt. FDA (säten av PPTFE)

**Märkning på produkt:** Fabrikat, DN, PN, materialkod, CE. I förekommande fall även flödesriktning. QR kod.

## 3505- Detaljförteckning

| Pos | Komponent           | Material                   |
|-----|---------------------|----------------------------|
| 1   | Ventilhus           | Syrafast stål 316 (1.4408) |
| 2   | Kula                | Syrafast stål 316 (1.4401) |
| 3   | Spindel             | Syrafast stål 316 (1.4401) |
| 4   | Ventilhuspackning * | Glasfylld PTFE (15%)       |
| 5   | Sätessring *        | Kolfylld PTFE              |
| 6   | Spindelätning *     | Kolfylld PTFE              |

Andra material på förfrågan , bl.a. glasfiberarmerad PTFE eller PEEK. För tex högre temperaturer. \*Ingår i reservdelskit 3530Rxxx

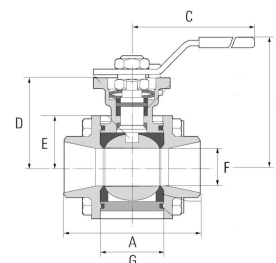


## Mått och vikt

**Dimensionsområde (DN):** 8 - 150

## 3505-

| DN | A   | B     | C   | D     |
|----|-----|-------|-----|-------|
| 8  | 75  | 76.6  | 140 | 42.6  |
| 10 | 75  | 76.6  | 140 | 42.6  |
| 15 | 75  | 76.6  | 140 | 42.6  |
| 20 | 90  | 81.7  | 140 | 46.8  |
| 25 | 110 | 98.3  | 170 | 59.3  |
| 32 | 115 | 101.6 | 170 | 62.6  |
| 40 | 130 | 128   | 230 | 79    |
| 50 | 143 | 137   | 230 | 87.7  |
| 65 | 185 | 167.5 | 380 | 108.7 |
| 80 | 205 | 176.5 | 520 | 117.7 |



| DN  | A   | B     | C   | D     |
|-----|-----|-------|-----|-------|
| 100 | 240 | 192.5 | 520 | 133.7 |

## Funktion och konstruktion

Tredelad kulventil för enkel service och underhåll.

Ingen demontering eller packningsbyte i samband med insvetsning.

Homogen flytande kula för tät avstängning och lågt tryckfall.

Självkompenserande spindelpackning ger tät ventil vid hög manövreringsfrekvens.

Utblåsningssäker antistatisk spindelkonstruktion förhindrar spindeln att tryckas ut vid tryckslag.

Monteringsfläns enligt ISO 5211 för manöverdon.

Ingen ventildemontering vid service och montering av manöverdon.

Ventiler större än DN50 har runt ventilhus/monteringsfläns.

## Tekniska data

**Huvudmaterial:** Rostfritt stål

**Huvudmaterialkod:** Syrafast stål 316 (1.4401), Syrafast stål 316 (1.4408, CF8M), Syrafast stål 316 (1.4409)

**Ingående material:** Rostfritt stål, Övrigt

**Ingående materialkod:** Syrafast stål 316 (1.4401), Syrafast stål 316 (1.4408, CF8M), Syrafast stål 316 (1.4409), PTFE (polytetrafluoreten), Kolfyllt PTFE

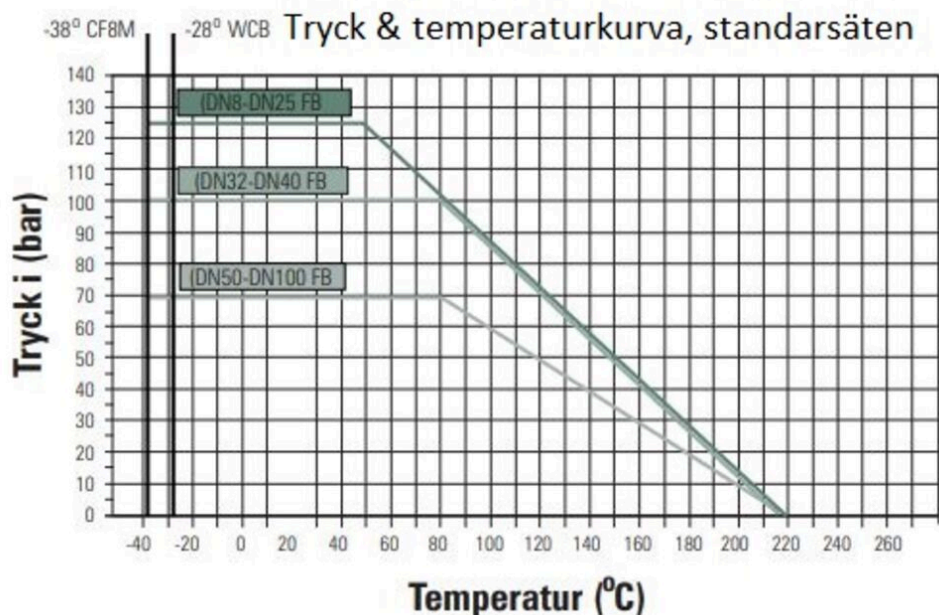
**Temperatur (°C):** -30 - 220

**Tryckklass (PN):** 64 - 125

**Anslutning:** ISO 1127, svetsända

**ETIM klassning:** EC011343 - Kulventil

**BK04 kod:** 20702 Kulventiler



## Installation och underhåll

**Flödesriktning:** Dubbelriktad

**Möjlig montageposition:** Vertikal, Horisontell

Svetsändesventiler kan insvetsas utan demontering under förutsättning att kulan är i öppet läge. Se separat bruksanvisning.  
Ventilen skall motioneras regelbundet för att undvika ansamling av smuts som kan leda till läckage.

## Hör gärna av dig

Vi svarar på dina frågor via e-post och telefon. Inga frågor är för små, inga utmaningar är för stora. Du är alltid välkommen hos Armatec.

post@armatec.no | +47 23 24 55 00 | www.armatec.no

FÖRETAGETS LEDNINGSSYSTEM  
ÄR CERTIFIERAT AV KIWA  
ISO 9001 • ISO 14001