

Produktinformation

Kontrollerbar backventil med invändiga gängor typ EA för vätskekategori 1-2 enligt SS-EN 1717.

Dimensionsområde (DN)	10 - 50
Tryckklass (PN)	10
Temperatur (°C)	0 - 95
Huvudmaterial	Mässing



Användningsområde

För att skydda dricksvattensystemet internt och externt mot hävertåterströmning och övertrycksåterströmning. Kontrollerbar backventil typ EA för vätskekategori 1-2.

AMA-text

PSE.31 Backventiler i vätskesystem

Backventil, kontrollerbar, av avzinkningshärdig mässing AT 1159-... inv. gänga

Kvalitetsäkring

AFS 2016:1, 8 paragraf, Vätskekategori 2, SS-EN 1717

Skyddstäckning för vätska kategori 1-2. Återströmningsskyddet är av typ EA i enlighet med SS-EN 1717.

Märkning på produkt: Fabrikat, material, dimension samt pil som visar flödesriktning.

Energi/miljödeklaration

Byggvarubedömning: Undviks

BVB ID: 48998

SundaHus: C-

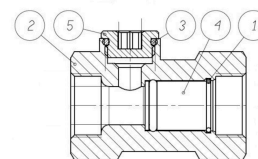
Omfattas av anmälningsplikt enligt REACH

Reach datum: 9/23/2024 11:58:00 AM

Reachnotering: Bly >0,1%. Ställer inga krav på hantering. SCIP-nr på artikelnivå.

Detaljförteckning

Pos	Komponent	Material
1	Tätningring	Mässing
2	Ventilhus	Mässing (CuZn36Pb2As) (CW602N)
3	O-ring	EPDM (etenpropengummi)
4	Fixeringsring	
5	Tapp	Mässing (CuZn36Pb2As) (CW602N)

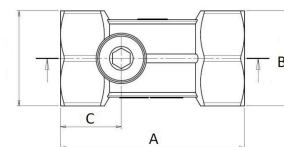


Mått och vikt

Dimensionsområde (DN): 10 - 50

Mått och vikt

DN	A	B	C	Nettovikt (kg)
10	46	25	15.5	0.14
15	46	25	15.5	0.1
20	62	32	20.5	0.23
25	73.5	40	22.5	0.336
32	84	50	25	0.5
40	101	55	29	0.75
50	112.5	66	28.5	0.95



Funktion och konstruktion

Ventilen har fjäderbelastad kägla, vilket medför att den kan installeras i valfritt inbyggnadsläge, samt att den stänger innan flödesriktningen vänder. För att backventilen 1159 skall uppfylla kravet enligt SS-EN1717 som skyddsmodul typ EA, måste alltid en avstängningsventil vara monterad strax före backventilen. Detta är nödvändigt för att kontroll skall vara möjlig att genomföra. Backventilen tillhör typ EA och ger skyddstäckning för vätska t.o.m. kategori 2. Ventilen har ett utlopp uppströms, vilket är försett med propp. Utloppet används för att kontrollera backventilens funktion och täthet.

Tekniska data

Huvudmaterial: Mässing

Huvudmaterialkod: Mässing avzinkningshärdig (DZR)

Ingående material: Mässing, Rostfritt stål, Plaster, Gummi

Ingående materialkod: Rostfritt stål 304 (1.4301), Mässing avzinkningshärdig (DZR), NBR (nitrilgummi)

Temperatur (°C): 0 - 95

Tryckklass (PN): 10

Anslutning: Invändig gänga ISO 228-1 (G, BSPP)

ETIM klassning: EC011469 - Backventil

BK04 kod: 20711 Backventiler

MagiCAD länk: <https://redir.magicad.cloud/product/5a46b552-c584-4c19-a67d-f193bdd5865a>

Anslutningar

DN	10	15	20	25	32	40	50
Ansl. 1 - spec.	3/8	1/2	3/4	1	1 1/4	1 1/2	2
Ansl. 2 - spec.	3/8	1/2	3/4	1	1 1/4	1 1/2	2

Installation och underhåll

Flödesriktning: Enkelriktad

Möjlig montageposition: Horisontell

Vid behov av större dim. väljs Kontrollerbar backventil AT 1161. Backventilerna är i utförande med fläns DN 50-200. För att denna backventil skall uppfylla kravet enligt SS-EN1717 som skyddsmodul typ EA, måste alltid en avstängningsventil vara monterad strax före backventilen.

Hör gärna av dig

Vi svarar på dina frågor via e-post och telefon. Inga frågor är för små, inga utmaningar är för stora. Du är alltid välkommen hos Armatec.

info@armatec.se | +46 31 89 01 00 | www.armatec.se

FÖRETAGETS LEDNINGSSYSTEM
ÄR CERTIFIERAT AV DNV
ISO 9001 • ISO 14001