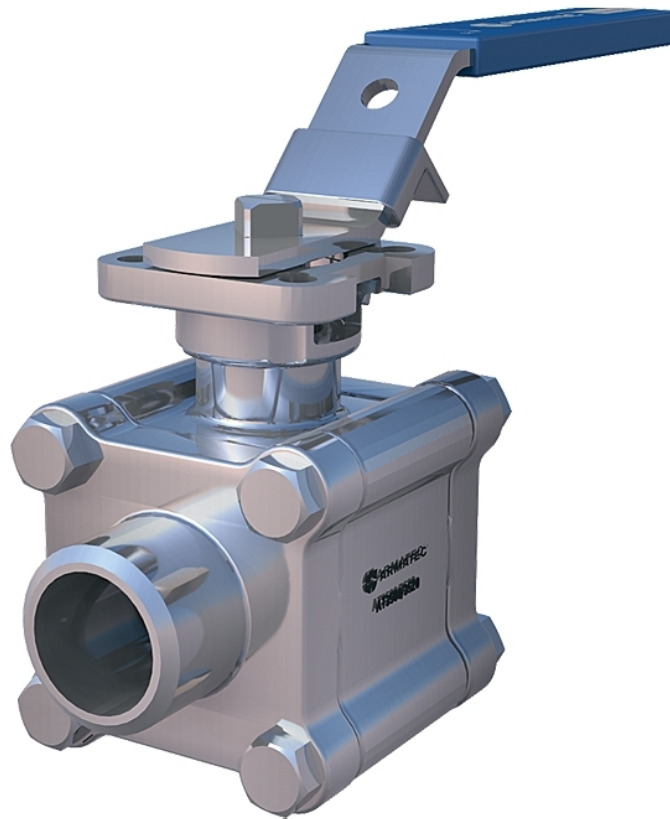


★★★★
PRESTERA™

Produktinformation

Kulventiler med reducerat genomlopp av rostfritt stål/CPTFE med svetsändar och fästfläns för manöverdon. Lämplig att automatisera. Tredelad för enkel service och underhåll. För i huvudsak syror och saltlösningar, gas, ånga, varmt och kallt vatten.

Dimensionsområde (DN)	15 - 150
Tryckklass (PN)	64 - 125
Temperatur (°C)	-30 - 260
Huvudmaterial	Rostfritt stål

Användningsområde

Avstängningsventil för i huvudsak:

- Lut, syror och saltlösningar
- Lösningsmedel och alkoholer
- Gasol, naturgas och petroleum produkter
- Varmt och kallt vatten samt tryckluft
- Ånga, mättad (se diagram)

AMA-text

PSB.1 Kulventiler

Kulventil i rostfritt stål AT 3500... , med reducerat genomlopp, svetsändar och handtag i rostfritt stål. Packbox av kolfylld CPTFE.

Kvalitetsäkring

AFS 2016:1, ATEX 2014/34/EU, PED 2014/68/EU, SIL3, TA-luft

Produkten är CE-märkt

Provning sker enligt ISO 5208. Läckageklass A gäller för ventiltypen. Ventilen är typgodkänd enligt TA-luft. Materialintyg enligt EN 10204-3.1 finns tillgängligt. FDA (säten av PPTFE)

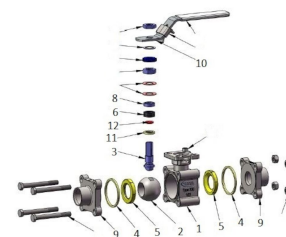
Märkning på produkt: Fabrikat, DN, PN, materialkod, CE. I förekommande fall även flödesriktning. QR kod.

Energi/miljödeklaration

3500- Detaljförteckning

Pos	Komponent	Material
1	Ventilhus	Syrafast stål 316 (1.4408)
2	Kula	Syrafast stål 316 (1.4401)
3	Spindel	Syrafast stål 316 (1.4401)
4	Ventilhuspackning *	Glasfyllid PTFE (15%)
5	Sätessring *	Kolfyllid PTFE
6	Spindeltätning *	Kolfyllid PTFE

Andra material på förfrågan , bl.a. glasfiberarmerad PTFE eller PEEK. *Ingår i reservdelskit 3530Rxxx

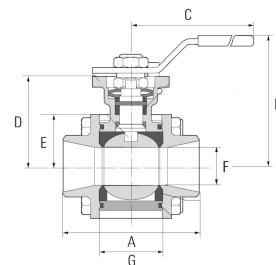


Mått och vikt

Dimensionsområde (DN): 15 - 150

3500-

DN	A	B	C	D
15	75	76.6	140	42.6
20	75	76.6	140	42.6
25	90	81.7	140	46.8
32	110	98.3	170	59.3
40	115	101.6	170	62.6
50	130	128	230	79
65	143	137	230	87.7
80	185	167.5	380	108.7
100	205	176.5	520	117.7



Funktion och konstruktion

Tredelad kulventil för enkel service och underhåll.
Ingen demontering eller packningsbyte i samband med insvetsning.
Homogen flytande kula för tät avstängning och lågt tryckfall.
Självkompenserande spindelpackning ger tät ventil vid hög manövreringsfrekvens.
Utblåsningssäker antistatisk spindelkonstruktion förhindrar spindeln att tryckas ut vid tryckslag.
Monteringsfläns enligt ISO 5211 för manöverdon.
Ingen ventildemontering vid service och montering av manöverdon.
Ventiler större än DN50 har runt ventilhus/monteringsfläns.

Tekniska data

Huvudmaterial: Rostfritt stål

Huvudmaterialkod: Syrafast stål 316 (1.4408)

Ingående material: Rostfritt stål, Övrigt

Ingående materialkod: Syrafast stål 316 (1.4401), Syrafast stål 316 (1.4408), Syrafast stål 316 (1.4409), PTFE (polytetrafluoreten), Kolfylld PTFE

Temperatur (°C): -30 - 260

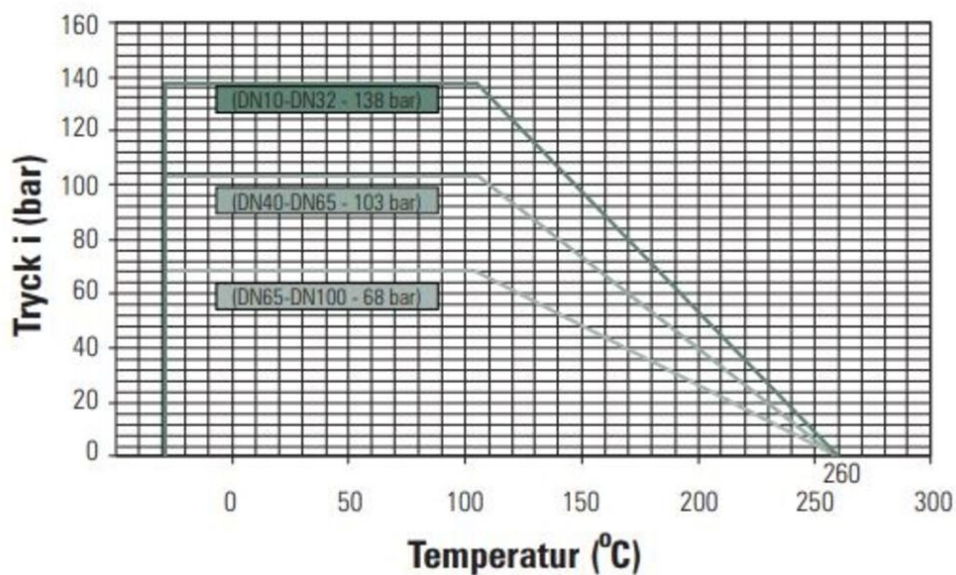
Tryckklass (PN): 64 - 125

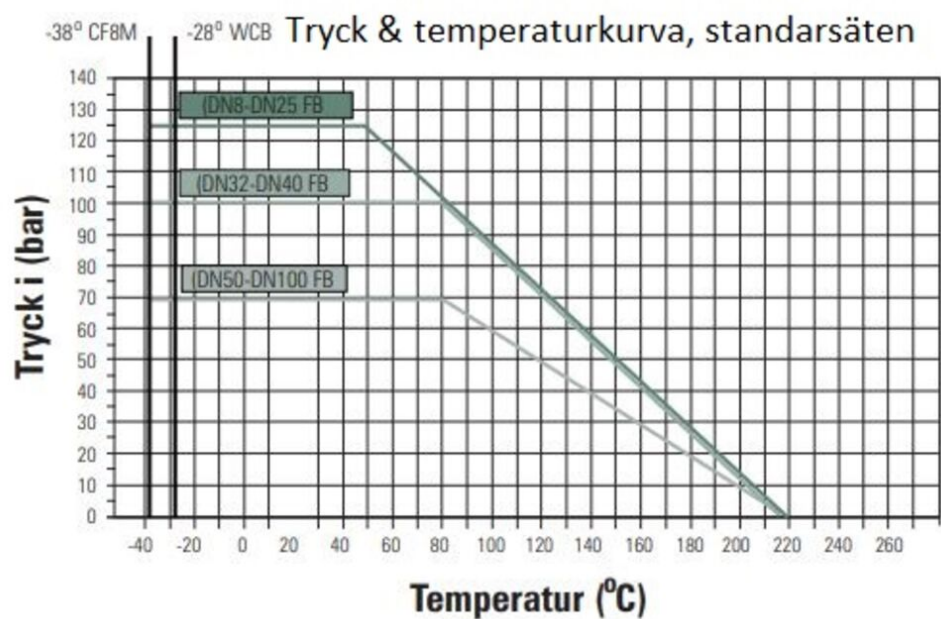
Anslutning: ISO 1127, svetsända

ETIM klassning: EC011343 - Kulventil

BK04 kod: 20702 Kulventiler

Tryck & temperaturkurva, PEEK-säten





Installation och underhåll

Flödesriktning: Dubbelriktad

Möjlig montageposition: Vertikal, Horisontell

Svetsändesventiler kan insvetsas utan demontering under förutsättning att kulan är i öppet läge. Se separat bruksanvisning.

Ventilen skall motioneras regelbundet för att undvika ansamling av smuts som kan leda till läckage.

Hör gärna av dig

Vi svarar på dina frågor via e-post och telefon. Inga frågor är för små, inga utmaningar är för stora. Du är alltid välkommen hos Armatec.

post@armatec.no | +47 23 24 55 00 | www.armatec.no

FÖRETAGETS LEDNINGSSYSTEM
ÄR CERTIFIERAT AV KIWA
ISO 9001 • ISO 14001