

★★★★  
PRESTERA™

## Produktinformation

Kulventiler med fullt genomlopp av stål/CPTFE med invändiga gängor och fästfläns för manöverdon. Lämplig att automatisera. Tredelad för enkel service och underhåll. För i huvudsak ånga, gas, varmt och kallt vatten.

Dimensionsområde (DN)	10 - 50
Tryckklass (PN)	64 - 125
Temperatur (°C)	-28 - 260
Huvudmaterial	Stål

## Användningsområde

Avstängningsventil för i huvudsak:

- Petroleum produkter
- Varmt och kallt vatten samt tryckluft
- Ånga, mättad

## AMA-text

### **PSB.1 Kulventiler**

Kulventil i stål AT 3565... , med fullt genomlopp, invändig gänga och stålhandtag. Packbox av kolfylld PTFE.

## Kvalitetsäkring

PED 2014/68/EU, AFS 2016:1

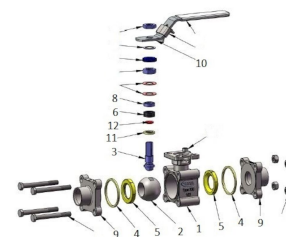
**Märkning på produkt:** Fabrikat, DN, PN, materialkod, CE. I förekommande fall även flödesriktning.

## Energi/miljödeklaration

## 3565- Detaljförteckning

Pos	Komponent	Material
1	Ventilhus	Stål GP240GH N (1.0619)
2	Kula	Syrafast stål 316 (1.4401)
3	Spindel	Syrafast stål 316 (1.4401)
4	Ventilhuspackning *	PTFE (polytetrafluoreten)
5	Sätessring *	Kolfylld PTFE
6	Spindeltätning *	Kolfylld PTFE

Andra material på förfrågan , bl.a. glasfiberarmerad PTFE eller PEEK. \*Ingår i reservdelskit 3530Rxxx

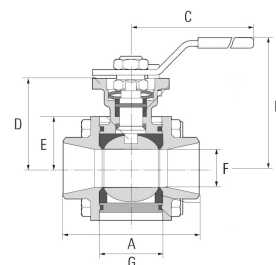


## Mått och vikt

**Dimensionsområde (DN):** 10 - 50

### 3565-

DN	A	B	C
15	75	76.6	140
20	86	81.7	140
25	106	98.3	170
32	111	101.6	170
40	130	128	230
50	143	137	230



## Funktion och konstruktion

Tredelad kulventil för enkel service och underhåll.

Homogen flytande kula för tät avstängning och lågt tryckfall.

Självkompenserande spindelpackning ger tät ventil vid hög manövreringsfrekvens.

Utblåsningssäker antistatisk spindelkonstruktion förhindrar spindeln att tryckas ut vid tryckslag.

Monteringsfläns enligt ISO 5211 för manöverdon.

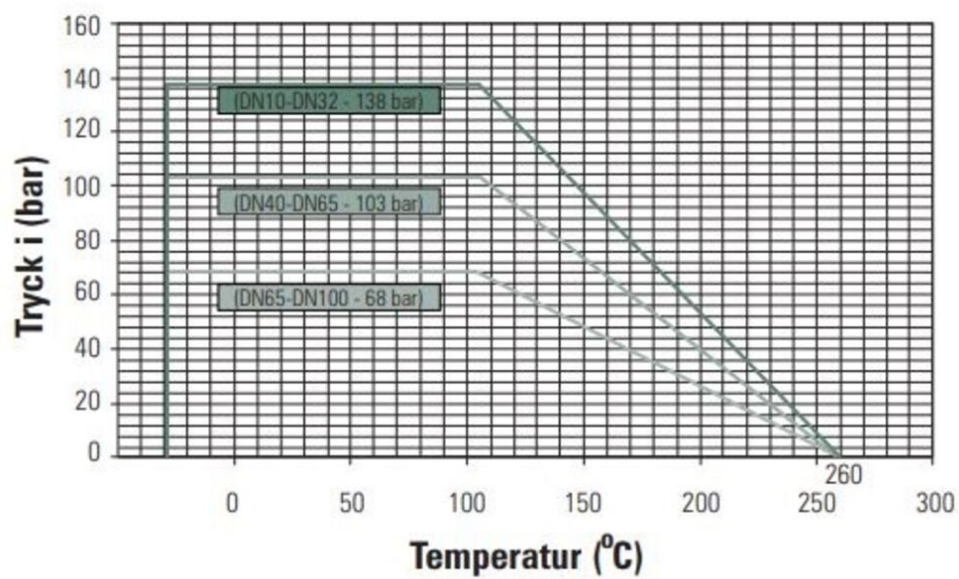
Ingen ventildemontering vid service och montering av manöverdon.

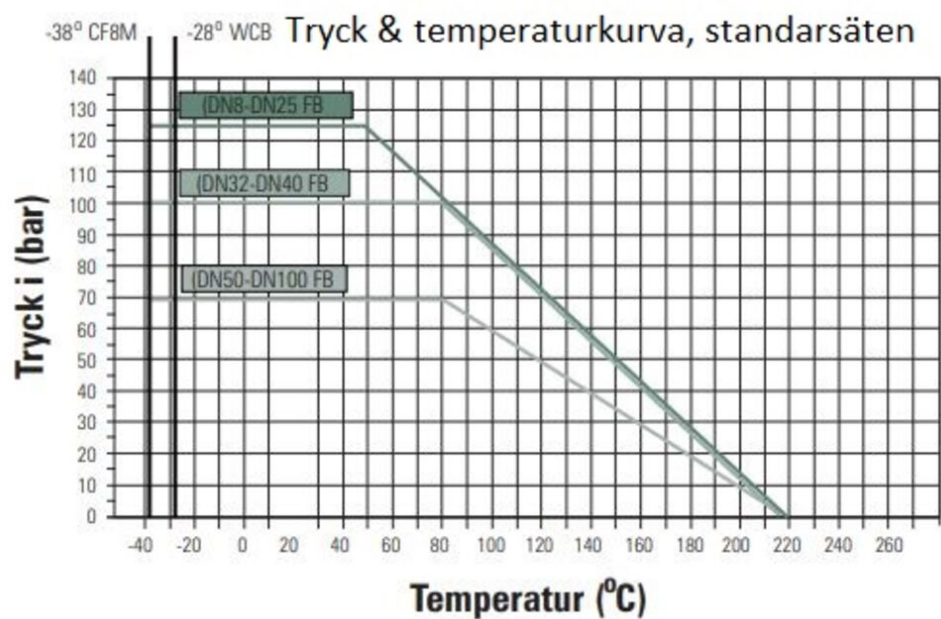
Ventiler större än DN50 har runt ventilhus/monteringsfläns.

## Tekniska data

**Huvudmaterial:** Stål**Huvudmaterialkod:** Stål GP240GH N (1.0619)**Ingående material:** Rostfritt stål, Stål, Övrigt**Ingående materialkod:** Syrafast stål 316 (1.4401), Stål GP240GH N (1.0619), Kolfylld PTFE**Temperatur (°C):** -28 - 260**Tryckklass (PN):** 64 - 125**Anslutning:** Invändig gänga ISO 228-1 (G, BSPP)**ETIM klassning:** EC011343 - Kulventil**BK04 kod:** 20702 Kulventiler

## Tryck &amp; temperaturkurva, PEEK-säten





## Installation och underhåll

**Flödesriktning:** Dubbelriktad

**Möjlig montageposition:** Vertikal, Horisontell

Ventilen skall motioneras regelbundet för att undvika ansamling av smuts som kan leda till läckage.

## Hör gärna av dig

Vi svarar på dina frågor via e-post och telefon. Inga frågor är för små, inga utmaningar är för stora. Du är alltid välkommen hos Armatec.

[info@armatec.se](mailto:info@armatec.se) | +46 31 89 01 00 | [www.armatec.se](http://www.armatec.se)

FÖRETAGETS LEDNINGSSYSTEM  
ÄR CERTIFIERAT AV DNV  
ISO 9001 • ISO 14001