

★★★★
PRESTERA™

Produktinformation

Kulventiler med fullt genomlopp av stål/CPTFE med svetsändar och fästfläns för manöverdon. Lämplig att automatisera. Tredelad för enkel service och underhåll. För i huvudsak ånga, gas, varmt och kallt vatten.

Dimensionsområde (DN)	10 - 100
Tryckklass (PN)	64 - 125
Temperatur (°C)	-28 - 260
Huvudmaterial	Stål

Användningsområde

Avstängningsventil för i huvudsak:

- Petroleum produkter
- Varmt och kallt vatten samt tryckluft
- Ånga, mättad

AMA-text

PSB.1 Kulventiler

Kulventil i stål AT 3545... , med fullt genomlopp, svetsändar och stålhandtag. Packbox av kolfyllt PTFE.

Kvalitetsäkring

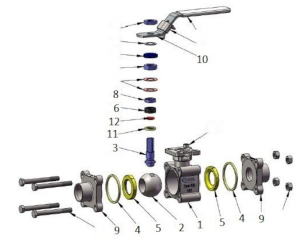
PED 2014/68/EU, AFS 2016:1

Märkning på produkt: Fabrikat, DN, PN, materialkod, CE. I förekommande fall även flödesriktning.

3545- Detaljförteckning

Pos	Komponent	Material
1	Ventilhus	Stål GP240GH N (1.0619)
2	Kula	Syrafast stål 316 (1.4401)
3	Spindel	Syrafast stål 316 (1.4401)
4	Ventilhuspackning *	PTFE (polytetrafluoreten)
5	Sätessring *	Kolfylld PTFE
6	Spindeltätning *	Kolfylld PTFE

Andra material på förfrågan , bl.a. glasfiberarmerad PTFE eller PEEK. *Ingår i reservdelskit 3530Rxxx

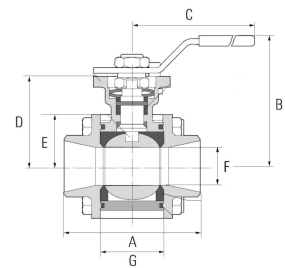


Mått och vikt

Dimensionsområde (DN): 10 - 100

3545-

DN	A	B	C
10	75	75	140
15	75	76.6	140
20	90	81.7	140
25	110	98.3	170
32	115	101.6	170
40	130	128	230
50	143	137	230
65	185	167.5	380
80	205	176.5	520
100	240	192.5	520



Funktion och konstruktion

Tredelad kulventil för enkel service och underhåll.

Homogen flytande kula för tät avstängning och lågt tryckfall.

Självkompenserande spindelpackning ger tät ventil vid hög manövreringsfrekvens.

Utblåsningssäker antistatisk spindelkonstruktion förhindrar spindeln att tryckas ut vid tryckslag.

Monteringsfläns enligt ISO 5211 för manöverdon.

Ingen ventildemontering vid service och montering av manöverdon.

Ventiler större än DN50 har runt ventilhus/monteringsfläns.

Tekniska data

Huvudmaterial: Stål

Huvudmaterialkod: Stål GP240GH N (1.0619)

Ingående material: Rostfritt stål, Stål, Övrigt

Ingående materialkod: Syrafast stål 316 (1.4401), Stål GP240GH N (1.0619)

Temperatur (°C): -28 - 260

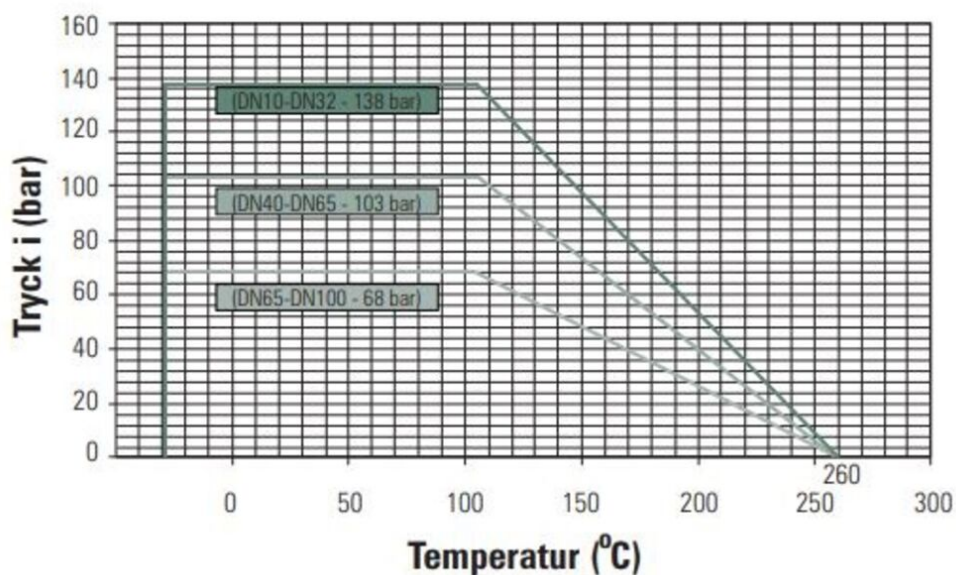
Tryckklass (PN): 64 - 125

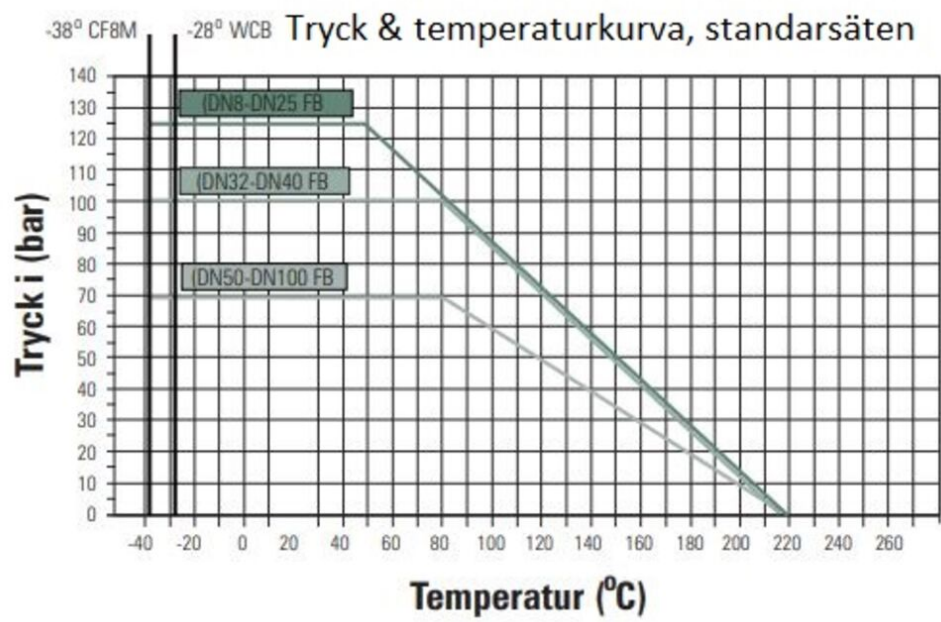
Anslutning: ISO 1127, svetsända

ETIM klassning: EC011343 - Kulventil

BK04 kod: 20702 Kulventiler

Tryck & temperaturkurva, PEEK-säten





Installation och underhåll

Flödesriktning: Dubbelriktad

Möjlig montageposition: Vertikal, Horisontell

Ventilen skall motioneras regelbundet för att undvika ansamling av smuts som kan leda till läckage.

Hör gärna av dig

Vi svarar på dina frågor via e-post och telefon. Inga frågor är för små, inga utmaningar är för stora. Du är alltid välkommen hos Armatec.

info@armatec.se | +46 31 89 01 00 | www.armatec.se

FÖRETAGETS LEDNINGSSYSTEM
ÄR CERTIFIERAT AV DNV
ISO 9001 • ISO 14001