

★★★★
PRESTERA™

Produktinformation

Kulventiler med reducerat genomlopp av stål/CPTFE med svetsändar och fästfläns för manöverdon. Lämplig att automatisera. Tredelad för enkel service och underhåll. För i huvudsak ånga, gas, varmt och kallt vatten.

Dimensionsområde (DN)	15 - 100
-----------------------	----------

Tryckklass (PN)	64 - 125
-----------------	----------

Temperatur (°C)	-28 - 260
-----------------	-----------

Huvudmaterial	Stål
---------------	------

Användningsområde

Avstängningsventil för i huvudsak:

- Petroleum produkter
- Varmt och kallt vatten samt tryckluft
- Ånga, mättad

AMA-text

PSB.1 Kulventiler

Kulventil i stål AT 3540... , med reducerat genomlopp, svetsändar och handspak i rostfritt stål. Packbox av kolfyllt PTFE.

Kvalitetsäkring

PED 2014/68/EU, AFS 2016:1

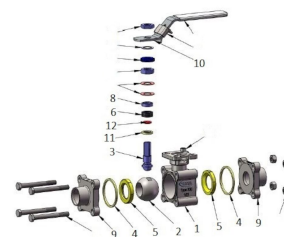
Produkten är CE-märkt

Ventilerna uppfyller kraven i PED, AFS 2016:1, direktivet för tryckbärande anordningar, enligt kategori III, fluidgrupp 1 och 2. Dimensioner t.o.m. DN 25 uppfyller §8 i PED, AFS 2016:1. CE/PED 97/23/EG.

Märkning på produkt: Fabrikat, DN, PN, materialkod, CE. I förekommande fall även flödesriktning. QR kod.

3540- Detaljförteckning

Pos	Komponent	Material
1	Ventilhus	Stål GP240GH N (1.0619)
2	Kula	Syrafast stål 316 (1.4401)
3	Spindel	Syrafast stål 316 (1.4401)
4	Ventilhuspackning	Kolfylld PTFE
5	Sätessring (andra material på förfrågan , bl.a. glasfiberarmerad PTFE eller PEEK)	Kolfylld PTFE
6	Spindelpackning	Glasfylld PTFE (15%)

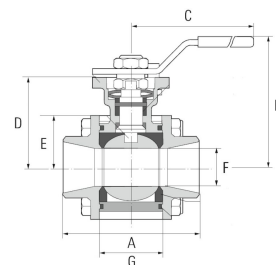


Mått och vikt

Dimensionsområde (DN): 15 - 100

Mått

DN	A	B	C	D
15	75	76.6	140	42.6
20	75	76.6	140	42.6
25	90	81.7	140	46.8
32	110	98.3	170	59.3
40	115	101.6	170	62.6
50	130	128	230	79
65	143	137	230	87.7
80	185	167.5	380	108.7
100	205	176.5	520	117.7



Funktion och konstruktion

Tredelad kulventil för enkel service och underhåll.
Homogen flytande kula för tät avstängning och lågt tryckfall.
Självkompenserande spindelpackning ger tät ventil vid hög manövreringsfrekvens.
Utblåsningssäker antistatisk spindelkonstruktion förhindrar spindeln att tryckas ut vid tryckslag.
Monteringsfläns enligt ISO 5211 för manöverdon.
Ingen ventildemontering vid service och montering av manöverdon.
Ventiler större än DN50 har runt ventilhus/monteringsfläns.

Tekniska data

Huvudmaterial: Stål

Huvudmaterialkod: Stål GP240GH N (1.0619)

Ingående material: Rostfritt stål, Stål, Övrigt

Ingående materialkod: Syrafast stål 316 (1.4401), Stål GP240GH N (1.0619), PTFE (polytetrafluoreten), Kolfyllt PTFE

Temperatur (°C): -28 - 260

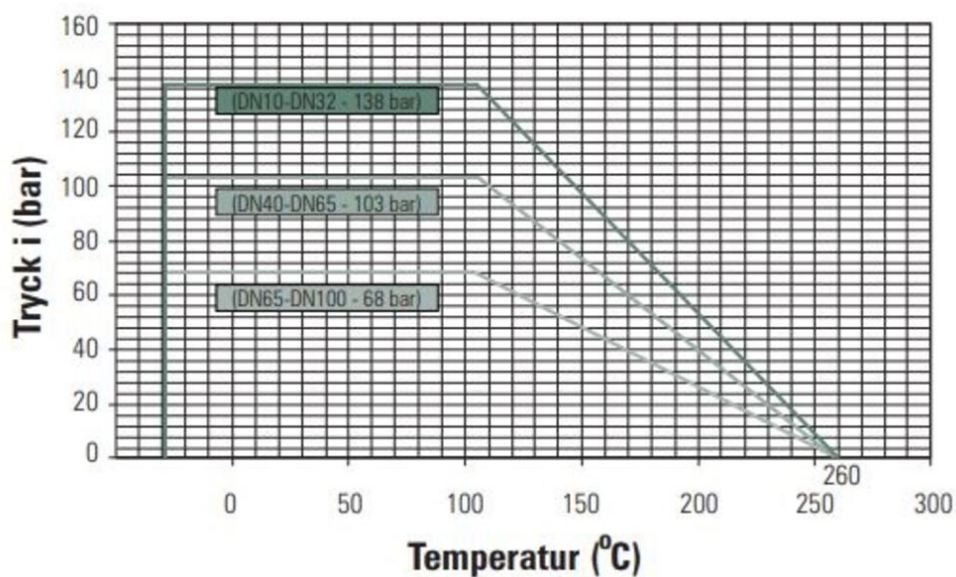
Tryckklass (PN): 64 - 125

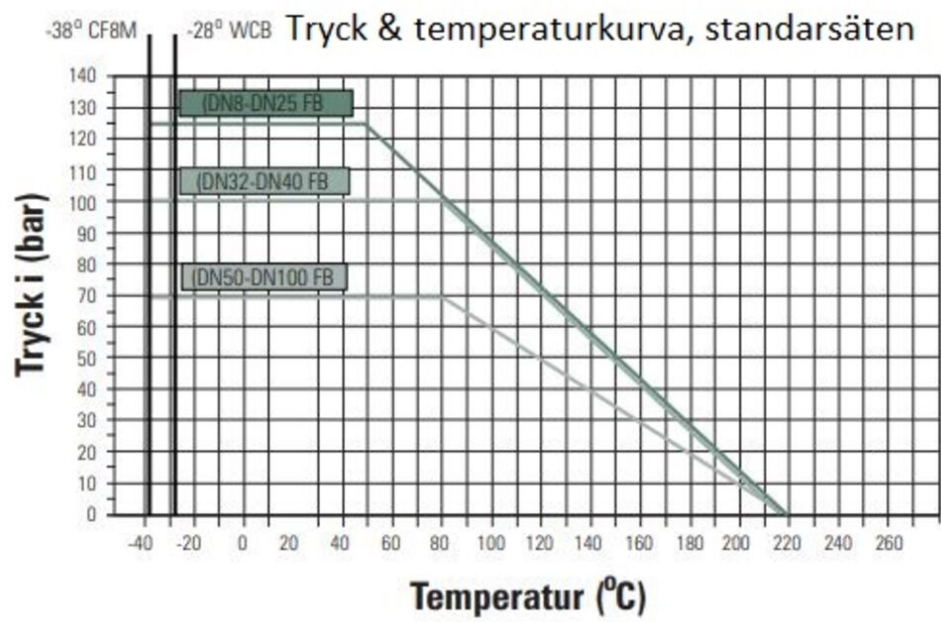
Anslutning: ISO 1127, svetsända

ETIM klassning: EC011343 - Kulventil

BK04 kod: 20702 Kulventiler

Tryck & temperaturkurva, PEEK-säten





Installation och underhåll

Flödesriktning: Dubbelriktad

Möjlig montageposition: Vertikal, Horisontell

Se separat bruksanvisning. Ventilen skall motioneras regelbundet för att undvika ansamling av smuts som kan leda till läckage.

Hör gärna av dig

Vi svarar på dina frågor via e-post och telefon. Inga frågor är för små, inga utmaningar är för stora. Du är alltid välkommen hos Armatec.

info@armatec.se | +46 31 89 01 00 | www.armatec.se

FÖRETAGETS LEDNINGSSYSTEM
ÄR CERTIFIERAT AV DNV
ISO 9001 • ISO 14001