


Bernard  el-aktuatorer type AQ er en kompakt og robust kombination af elmotor og gearudveksling der yder fra 150-10.000 Nm. Udvekslingen består af en fedtsmurt selvspærrende gearudveksling med en 90°-drejende gearing. Typerne er desuden udstyret med justérbar momentbeskyttelse eller til brug ved "momentstyring".

Anvendelse

Aktuatoren kan påbygges alle typer 90°-drejende afspærrings- og reguleringsventiler fra DN400-2200 afhængig af fabrikat.

Kvalitetssikring

CE mærket iht. gældende ECC og EN normer.

Tekniske data

| Detalje | Beskrivelse |
|-------------------------|--|
| Hus og dæksel | Letmetaludførelse og epoxymalet hus sort dæksel i champagne RAL 1014, ISO 12944 C3 |
| Tæthedsklasse | IP 68 |
| Endestopkontakter | 4 stk. omskiftere - SPDT (2 stk. potentialefrie) (max. belastning 250 Vac, 5A). |
| Momentsensor | 2 stk. kontakter - SPDT (justerbare) (max. belastning 250 Vac, 5A). |
| Mekanisk anslag | 2 stk. (justerbare +/- 4°). |
| Mekanisk stillingsviser | Vindue med skiftende farver. |
| Termisk beskyttelse | Viklingstermostat (+110°C), isolationsklasse F motor. |
| Kabeltilslutning | 2 stk. M20 gevind. |
| Omgivelsestemperatur | -20°C til +60°C (ekstra -40°C til +60°C). |
| Håndhjul | For manuel betjening (ikke medløbende) med foldbart "hurtiggreb". |
| Varmelegeme | 230V 8W (standard) |
| Standardfortrådning | Iht. BC eller instruktion IN300. |



Ekstra:

- Potentiometer eller 4-20 mA TAM transmitter for stillingssignal.
- ATEX II 2GD EEx ed II B udførelse.
- Montagefod og udlæggerarm.

Vedligeholdelse

Aktuatoren er vedligeholdelsesfri og gearhuset er livstids fedtsmurt.

Driftform og levetid iht, EN 15714-2

- On/off Class A S4-30%
- Let-regulering (Inching) Class B S4-30%, 360 starter/time

| Type | Moment Nm | Manøvretime | | 1 x 230 Vac 50/60 Hz | | | 3 x 400 Vac 50 Hz | | | ISO flange | Max boring Ø/ firkant i kobling | Vægt/ Kg |
|--------|--------------|-------------|-------|----------------------|------|-----|-------------------|------|------|------------|------------------------------------|-------------|
| | | 50 Hz | 60 Hz | start | nom. | | start | nom. | | | | |
| | | s/90° | s/90° | A | A | kW | A | A | kW | | | |
| AQ150 | 1140*/1500 | 20 | 18 | 11 | 4,5 | 0,7 | 6,7 | 1,9 | 0,8 | F14(12) | 46/32 | 43 |
| | 1500 | 40 | 36 | 11 | 4,5 | 0,7 | 3,8 | 0,97 | 0,4 | F14(12) | | |
| | 1500 | 100 | 90 | 3,9 | 2,1 | 0,3 | 2,1 | 0,7 | 0,15 | F14(12) | | |
| AQ280 | 2800 | 70 | 63 | 11 | 4,5 | 0,7 | 6,7 | 1,9 | 0,8 | F16(14) | 60/40 | 55 |
| | 2800 | 100 | 90 | 11 | 4,5 | 0,7 | 3,8 | 0,97 | 0,4 | F16(14) | | |
| | 2800 | 140 | 126 | 11 | 4,5 | 0,7 | 3,8 | 0,97 | 0,4 | F16(14) | | |
| AQ430 | 4300 | 40 | 36 | 34 | 11 | 1,8 | 14 | 2,7 | 0,9 | F16 | 75/50 | 83 |
| | 4300 | 70 | 63 | 34 | 11 | 1,8 | 14 | 2,7 | 0,9 | F16 | | |
| | 4300 | 120 | 108 | 7,7 | 3,5 | 0,5 | 3,2 | 1,1 | 0,32 | F16 | | |
| AQ610 | 6100 | 50 | 45 | 55 | 19 | 3 | 20 | 3,1 | 1,6 | F25 | 80/55 | 90 |
| | 6100 | 100 | 90 | 34 | 11 | 1,8 | 14 | 2,7 | 0,9 | F25 | | |
| | 6015 | 115 | 104 | 11 | 4,5 | 0,7 | – | – | – | F25 | | |
| | 6100 | 140 | 126 | 34 | 11 | 1,8 | 6,7 | 1,9 | 0,8 | F25 | | |
| AQ830 | 8300 | 115 | 104 | – | – | – | 6,7 | 1,9 | 0,8 | F25 | 95/65 | 94 |
| | 8300 | 230 | 207 | 11 | 4,5 | 0,8 | 3,8 | 0,97 | 0,4 | F25 | | |
| AQ1000 | 10400 | 56 | 50 | 34 | 11 | 1,8 | 14 | 3,2 | 1,3 | F25 | 95/65 | 115 |
| | 10400 | 100 | 90 | 21 | 8 | 1,2 | 11 | 1,9 | 0,96 | F25 | | |
| | 10400 | 135 | 121 | 21 | 8 | 1,2 | 5 | 1,6 | 0,5 | F25 | | |
| | 10400 | 190 | 171 | 11 | 4,5 | 0,7 | – | – | – | F25 | | |

Andre motorspændinger på forespørgsel.

() ISO flange skal bestilles

* for 230V

- Regulering Class CIII S4-50%, 1200 starter/time

| Type | Moment Nm | Manøvretime | | 1 x 230 Vac 50/60 Hz | | | 3 x 400 Vac 50 Hz | | | ISO flange | Max boring Ø/ firkant i kobling | Vægt/ Kg |
|--------|--------------|-------------|-------|----------------------|------|-----|-------------------|------|------|------------|------------------------------------|-------------|
| | | 50 Hz | 60 Hz | start | nom. | | start | nom. | | | | |
| | | s/90° | s/90° | A | A | kW | A | A | kW | | | |
| AQ150 | 1140*/1500 | 20 | 18 | 11 | 4,5 | 0,7 | 6,7 | 1,9 | 0,8 | F14(12) | 46/32 | 43 |
| | 1500 | 40 | 36 | 11 | 4,5 | 0,7 | 3,8 | 0,97 | 0,4 | F14(12) | | |
| | 1500 | 100 | 90 | 3,9 | 2,1 | 0,3 | 2,1 | 0,7 | 0,15 | F14(12) | | |
| AQ280 | 2800 | 70 | 63 | 11 | 4,5 | 0,7 | 6,7 | 1,9 | 0,8 | F16(14) | 60/40 | 55 |
| | 2800 | 100 | 90 | 11 | 4,5 | 0,7 | 3,8 | 0,97 | 0,4 | F16(14) | | |
| | 2800 | 140 | 126 | 11 | 4,5 | 0,7 | 3,8 | 0,97 | 0,4 | F16(14) | | |
| AQ430 | 4300 | 40 | 36 | – | – | – | – | – | – | F16 | 75/50 | 83 |
| | 4300 | 70 | 63 | – | – | – | – | – | – | F16 | | |
| | 4300 | 120 | 108 | 7,7 | 3,5 | 0,5 | – | – | – | F16 | | |
| AQ610 | 6100 | 50 | 45 | – | – | – | – | – | – | F25 | 80/55 | 90 |
| | 6100 | 100 | 90 | 34 | 11 | 1,8 | 14 | 2,7 | 0,9 | F25 | | |
| | 6015 | 115 | 104 | 11 | 4,5 | 0,7 | – | – | – | F25 | | |
| | 6100 | 140 | 126 | 34 | 11 | 1,8 | 6,7 | 1,9 | 0,8 | F25 | | |
| AQ830 | 8300 | 115 | 104 | – | – | – | 6,7 | 1,9 | 0,8 | F25 | 95/65 | 94 |
| | 8300 | 230 | 207 | 11 | 4,5 | 0,8 | 3,8 | 0,97 | 0,4 | F25 | | |
| AQ1000 | 10400 | 56 | 50 | – | – | – | – | – | – | F25 | 95/65 | 115 |
| | 10400 | 100 | 90 | – | – | – | – | – | – | F25 | | |
| | 10400 | 135 | 121 | – | – | – | – | – | – | F25 | | |
| | 10400 | 190 | 171 | 11 | 4,5 | 0,7 | 3,8 | 0,97 | 0,4 | F25 | | |

Andre motorspændinger på forespørgsel.

() ISO flange skal bestilles

* for 230V

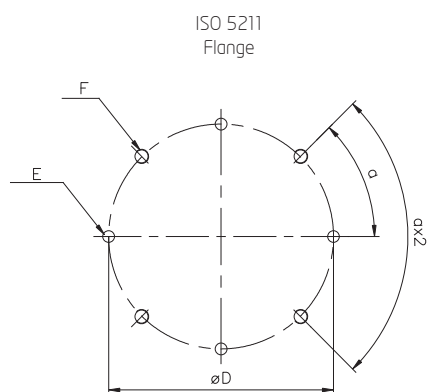
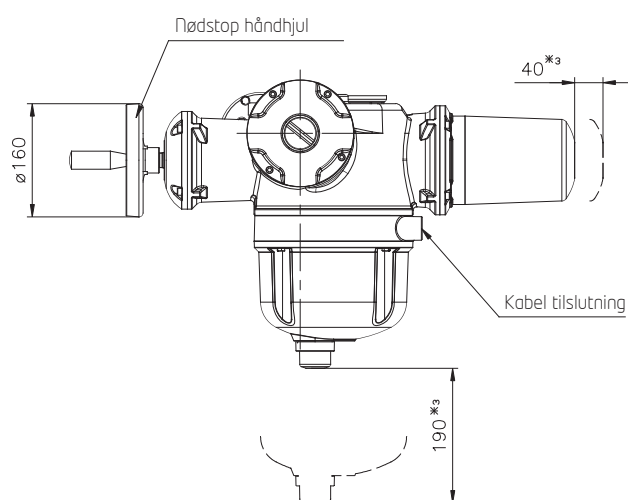
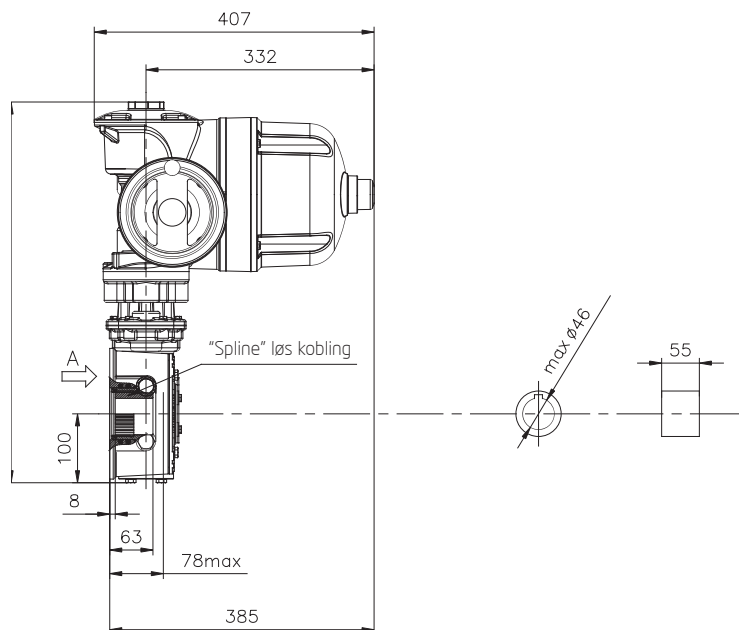
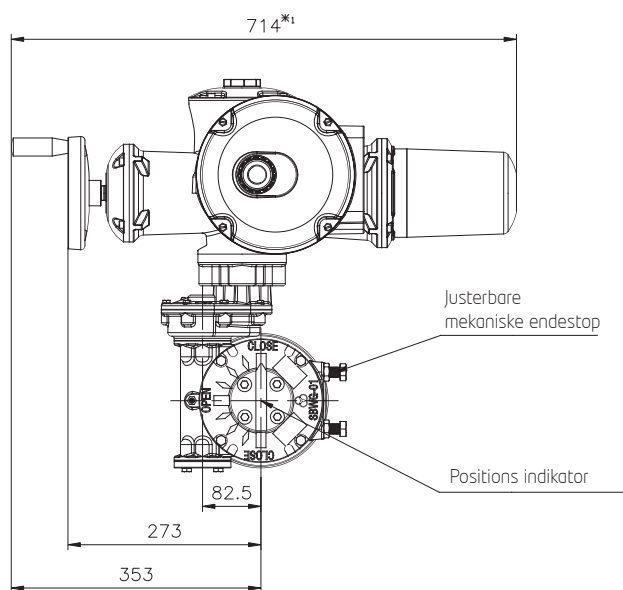


ARMATEC™

Armatec A/S · Mjølnersvej 4-8 · DK-2600 Glostrup · Tlf. 4696 0000 · www.armatec.dk

April 2023

Dimensioner AQ150 Switch



| | | ϕD | a | F | E |
|----------|-----|------------|-----|-----------------|------------------------|
| Standard | F14 | $\phi 140$ | 45° | 4xM16 Dybde: 24 | 2x $\phi 16$ Dybde: 15 |
| Ekstra | F12 | $\phi 125$ | 45° | 4xM12 Dybde: 18 | 2x $\phi 12$ Dybde: 12 |

Vægt 38 kg

| Type | Maks. diam. | Maks. firkant |
|-------|--------------|---------------|
| AQ150 | $\phi 46$ mm | 32 |

NB:

(*1) - Mål ved udfoldet håndgreb
 (*3) - Mål for demontage

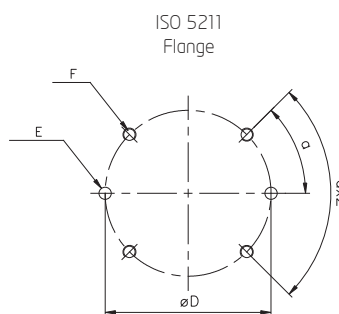
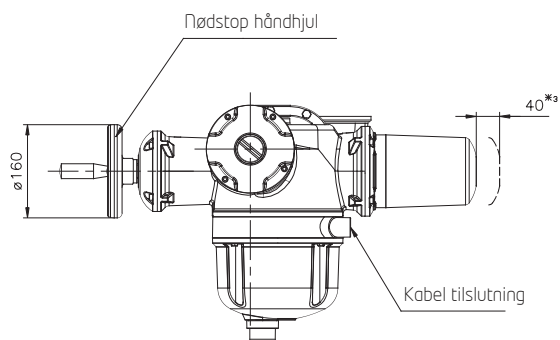
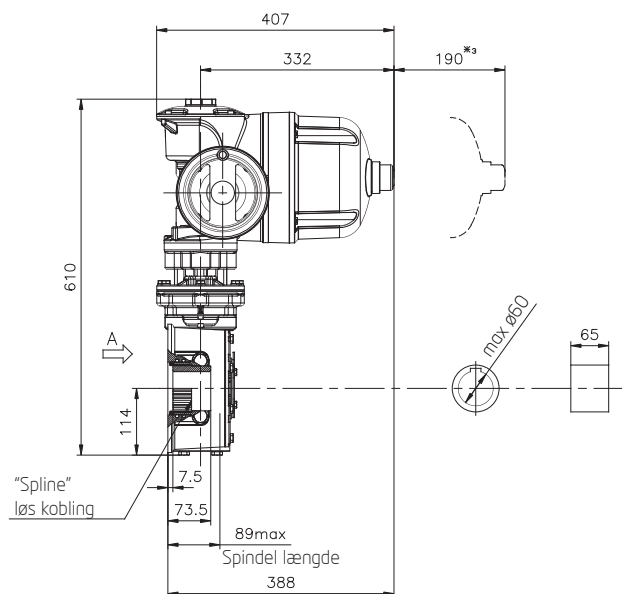
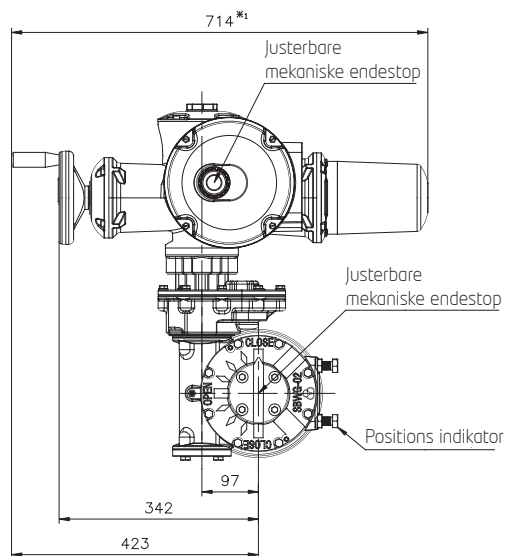


ARMATEC™

Armatec A/S · Mjølnersvej 4-8 · DK-2600 Glostrup · Tlf. 4696 0000 · www.armatec.dk

April 2023

Dimensioner AQ280 Switch



| | | øD | a | F | E |
|----------|-----|------|-----|-----------------|-----------------|
| Standard | F16 | ø165 | 45° | 4xM20 Dybde: 30 | 2xø20 Dybde: 20 |
| Ekstra | F14 | ø140 | 45° | 4xM16 Dybde: 24 | 2xø16 Dybde: 16 |

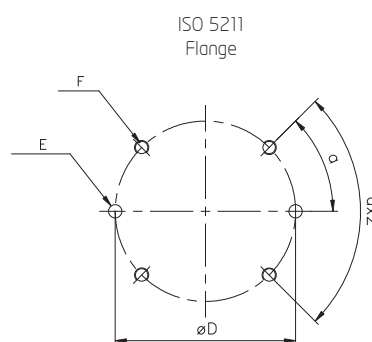
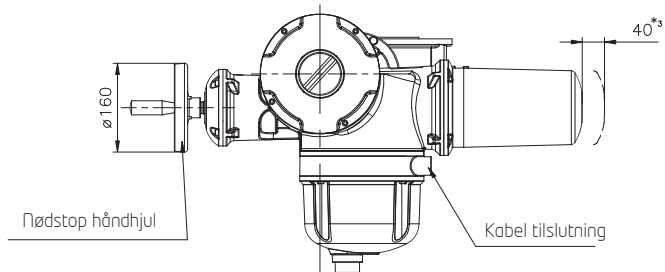
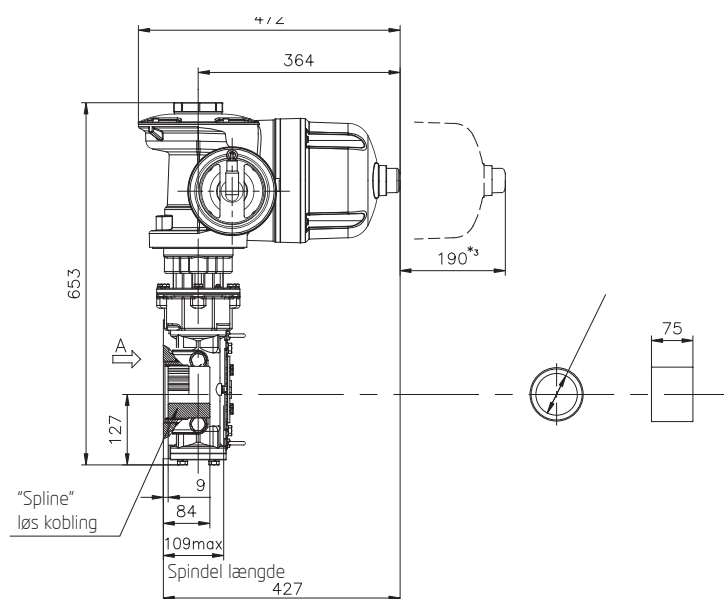
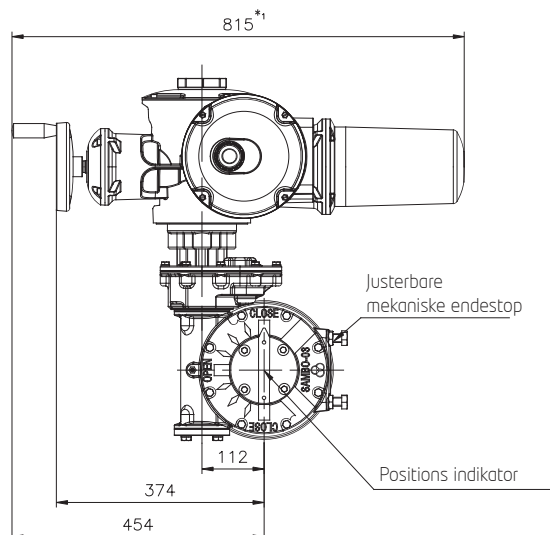
Vægt 50 kg

| Type | Maks. diam. | Maks. firkant |
|-------|-------------|---------------|
| AQ280 | Ø60 mm | 40 |

NB:

(*1) - Mål ved udfoldet håndgreb
 (*3) - Mål for demontage

Dimensioner AQ430 Switch



| | | øD | α | F | E |
|----------|-----|------|-----|-----------------|-----------------|
| Standard | F16 | ø165 | 45° | 4xM20 Dybde: 30 | 2xø20 Dybde: 20 |

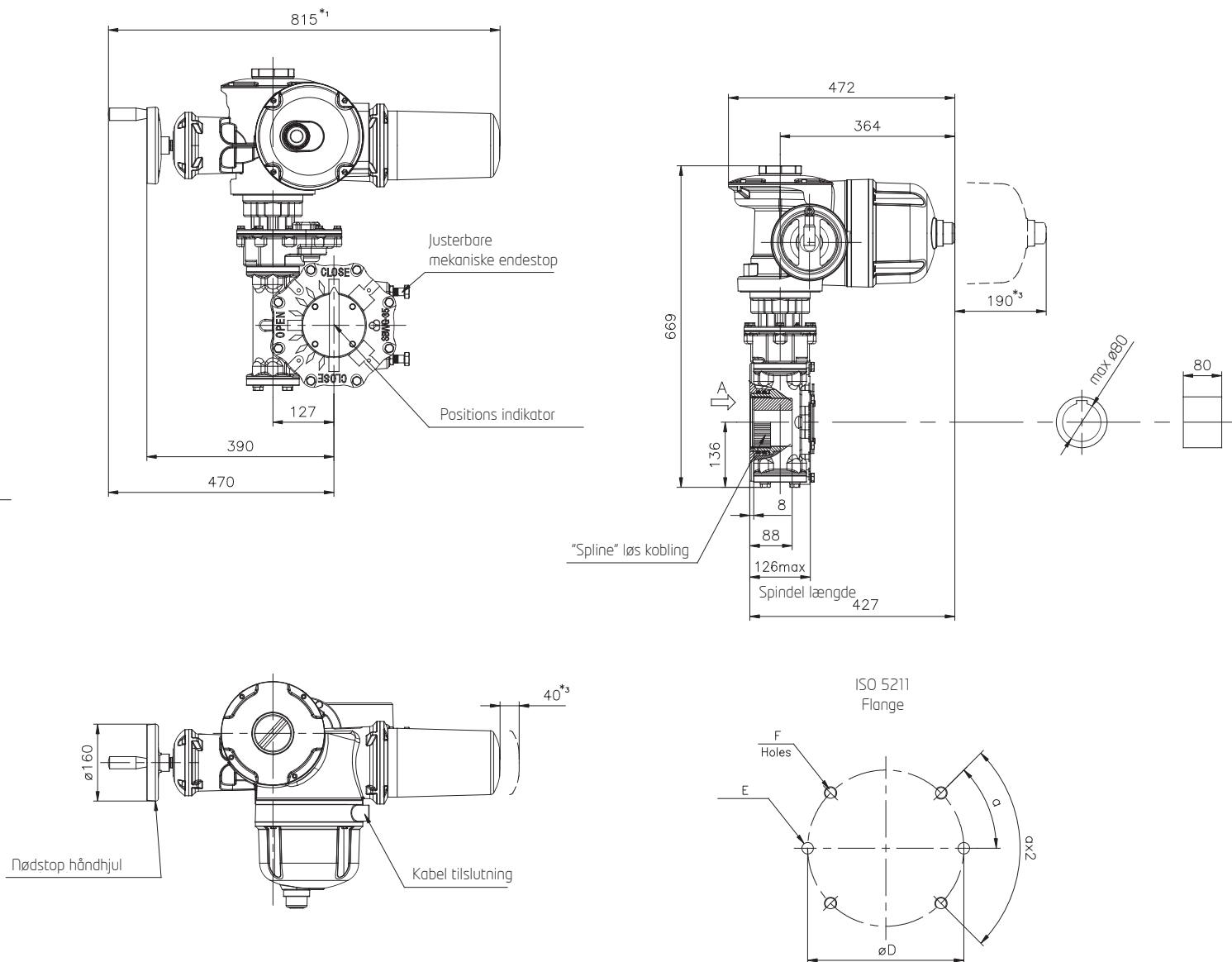
Vægt 79 kg

| Type | Maks. diam. | Maks. firkant |
|-------|-------------|---------------|
| AQ430 | Ø75 mm | 50 |

NB:

(*1) - Mål ved udfoldet håndgreb
 (*3) - Mål for demontage

Dimensioner AQ610 Switch



| | | øD | a | F | E |
|----------|-----|------|-------|-----------------|-----------------|
| Standard | F25 | ø254 | 22,5° | 8xM16 Dybde: 24 | 4xø16 Dybde: 16 |

Vægt 86 kg

| Type | Maks. diam. | Maks. firkant |
|-------|-------------|---------------|
| AQ680 | Ø80 mm | 55 |

NB:

(*1) - Mål ved udfoldet håndgreb
 (*3) - Mål for demontage

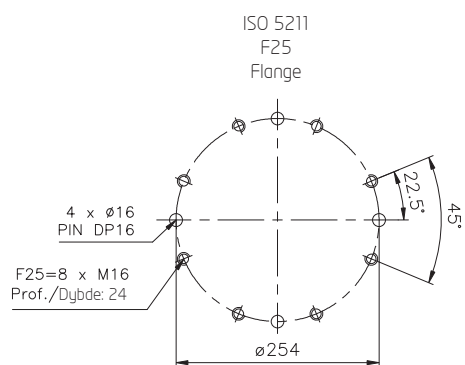
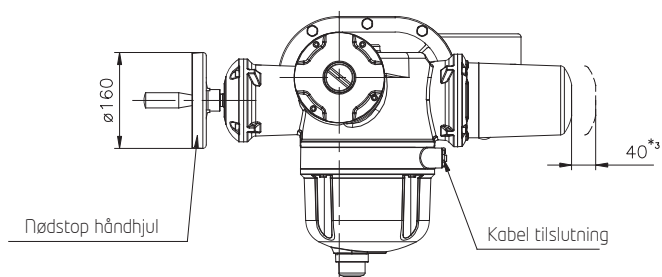
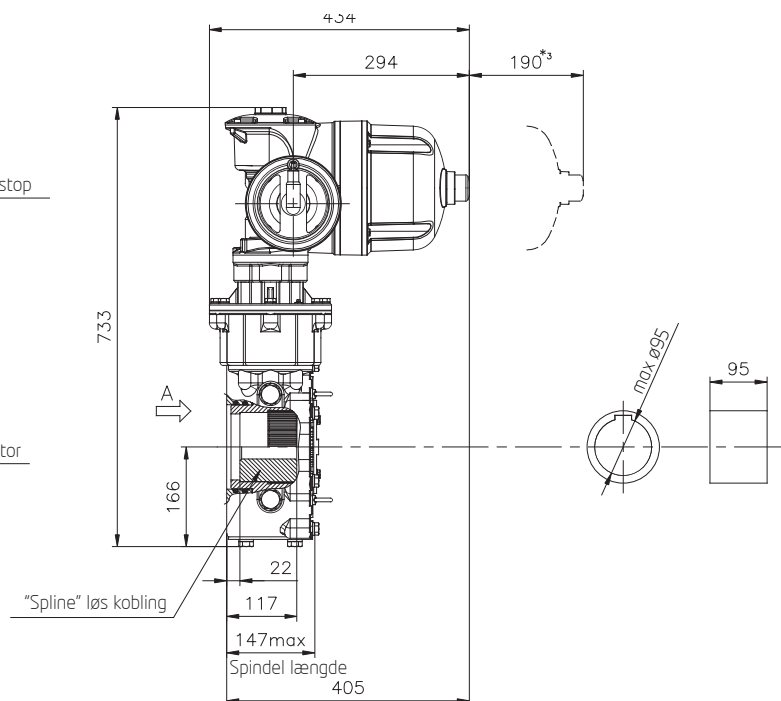
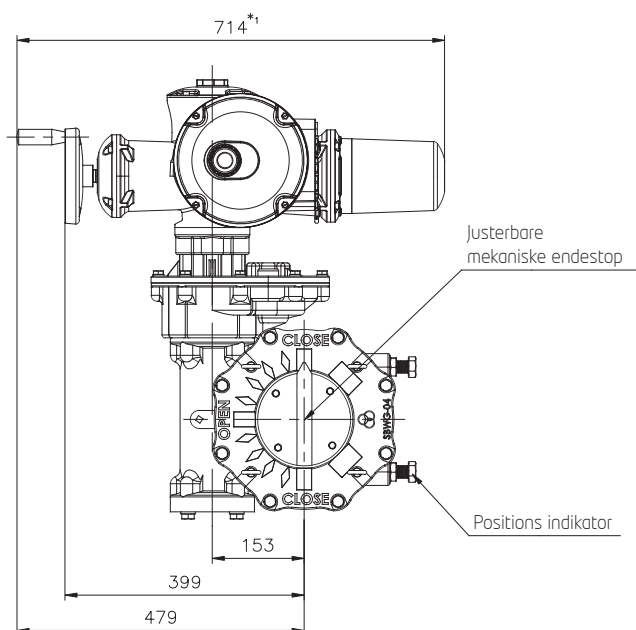


ARMATEC™

Armatec A/S · Mjølnersvej 4-8 · DK-2600 Glostrup · Tlf. 4696 0000 · www.armatec.dk

April 2023

Dimensioner AQ830 Switch



Vægt 94 kg

| Type | Maks. diam. | Maks. firkant |
|-------|---------------------|---------------|
| AQ830 | $\varnothing 95$ mm | 65 |

NB:

(*1) - Mål ved udfoldet håndgreb
(*3) - Mål for demontage

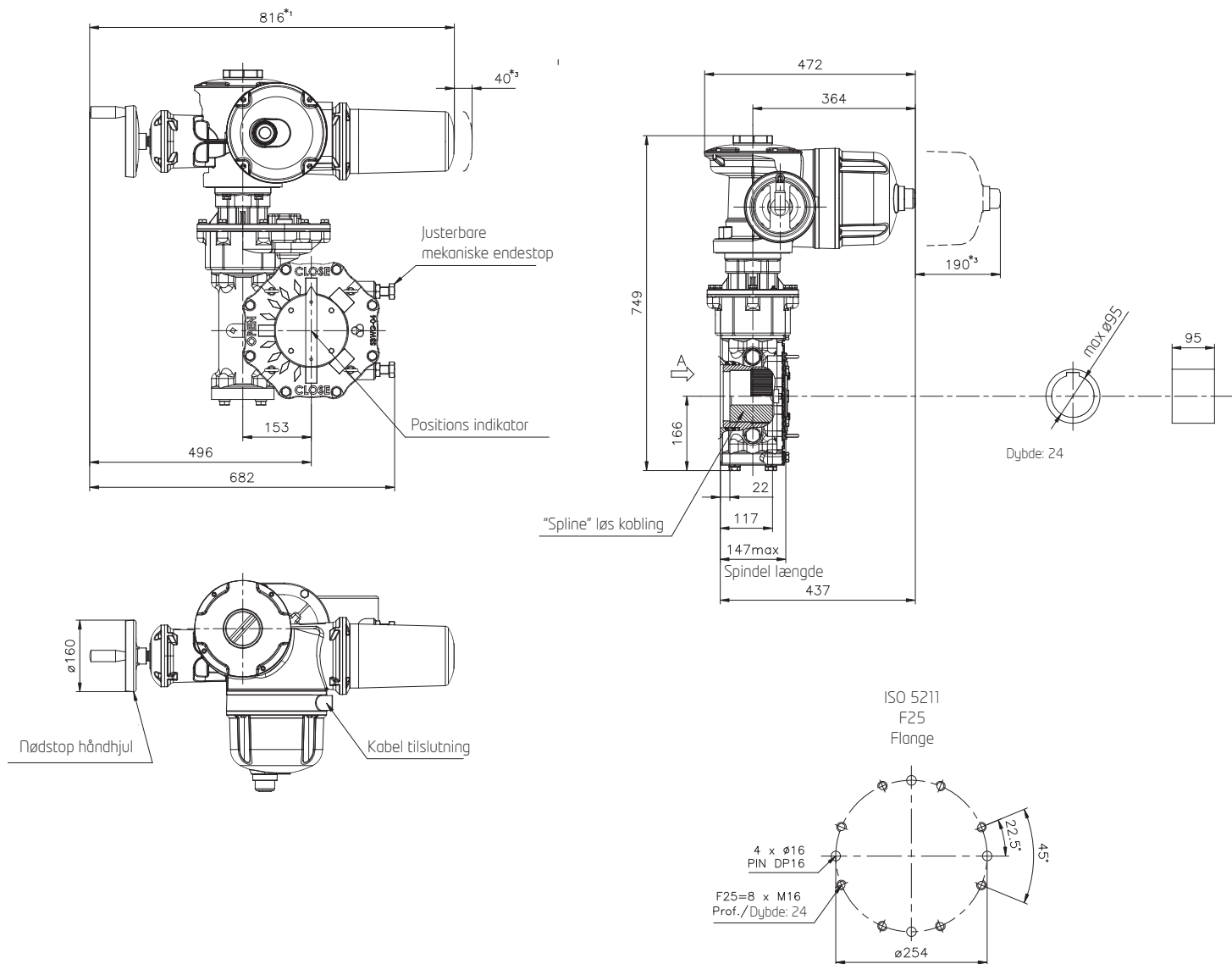


ARMATEC™

Armatec A/S · Mjølnersvej 4-8 · DK-2600 Glostrup · Tlf. 4696 0000 · www.armatec.dk

April 2023

Dimensioner AQ1000 Switch



Vægt 115 kg

| Type | Maks. diam. | Maks. firkant |
|--------|---------------------|---------------|
| AQ1000 | $\varnothing 95$ mm | 65 |

NB:

(*1) - Mål ved udfoldet håndgreb
 (*3) - Mål for demontage