



Produktinformasjon

Tørrløpende ringstempelmåler for måling av kaldt vann med målenøyaktighet R160. For horisontal/vertikal montering. Forberedt for puls/data (M-bus/wMbus type AT 7275CY).

Dimensjonsområde (DN)	15 - 40
Trykkklasse (PN)	16
Temperatur (°C)	0 - 50
Hovedmateriale	Messing



Bruksområde

Måling av kaldt tappevann med registrering av forbrukt mengde. Vannmåleren er en tørrløpende ringstempelmåler med MID R160 (Ratio) eller klasse C, som betyr ekstremt høy målenøyaktighet selv ved lave strømminger. Forberedt for fjernavlesning via separat sensor med puls, wM-Bus eller M-Bus.

Måleren må ikke brukes i kjøleanlegg med tilsetning av glykol eller lignende, og heller ikke i industrielle applikasjoner eller lignende systemer hvor det er fare for sterke trykkstøt, for eksempel der magnetventiler er montert.

AMA-tekst

UG Målere

Kvalitetssikring

2014/32/EU (MID)

Produktet er CE-merket

Energi/miljødeklarasjon

Byggevaredeklarasjon: Unngått

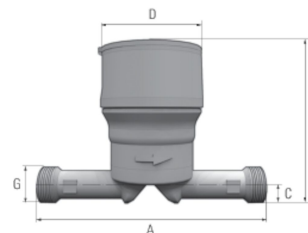
Produkt BVB ID: 56864

Sundahus: C-

REACH anmeldingsplikt

Liste over detaljer

Pos	Komponent	Materiale
1	Hus og innsatsring	Messing (CuZn40Pb2) (CW617N) (2.0402)
2	Måleinnsats	
3	Teller	
4	Aksler	
5	O-ringer	



Mål og vekt

Dimensjonsområde (DN): 15 - 40

Mål

DN	A	B	C	D
----	---	---	---	---

Funksjon og design

Konstruksjonen av ringstempelmåleren tillater montering av måleren i alle installasjonsposisjoner med unntak av målerhuset nedover. Ringstempelmåleren har ingen etterrotasjon. Måleren har en selvrensende funksjon og går aldri mot pluss i bruksperioden. Denne funksjonen lar måleren takle vannkvaliteter som for skovlhjulsmålere gir store plussverdier i løpet av bruksperioden.

Ringstempelmåleren er utstyrt med en indikatorpeker for tilkobling av en fjernavlesningsmodul type Cyble, med puls, wM-Bus eller M-Bus. Se eget produktblad AT 7275CY. Cyble er et induktivt AMR-system (Automatic Reading System) for fjernavlesning og overføring av måleverdier fra vannmålere til måleoppsamlingssystemer. Via en metallutstyrt indikatorpeker avleses rotasjonsfrekvensen til Cyble-sensoren induktivt. Fjernavlesning av typen Cyble påvirkes ikke av noen ekstern magnet og har derfor et høyt sikkerhetsnivå mot manipulasjon.

Cyble-sensoren kan ettermonteres ved behov, på glasset til måleren i forberedte festepunkter ved hjelp av de medfølgende skruene. Sensoren kommer også med et spesialtilpasset beskyttelsesdeksel som monteres i forbindelse med montering av sensoren.

Nedsenkbare målere (kobber-glass design) har også en egen beskyttelsesring som skal monteres.

Ved dimensjonering kan trykkfallet i vannmålere tillates å utgjøre 0,5 bar (500 mbar).

Tekniske data

Hovedmateriale: Messing

Hovedmaterialets kode: Messing (CuZn40Pb2) (CW617N) (2.0402)

Inngående materialer: Messing

Inkludert materialkode: Messing (CuZn40Pb2) (CW617N) (2.0402)

Temperatur (°C): 0 - 50

Trykkklasse (PN): 16

Forbindelse/Tilkobling: Utvendige gjenger ISO 228-1 (G, BSPP)

ETIM klassifisering: EC004485 - Vannmåler

IP-klassifisering: IP68

Installasjon og vedlikehold

Strømningsretning: En-veis

Mulig monteringsposisjon: Horisontal, Vertikal

Mulige monteringsposisjonsnotater: Målehuset kan ikke monteres nedover.

Måleren kan monteres i alle installasjonsposisjoner, med unntak av målerhuset nedover. For å sikre lang levetid av vannmåleren skal installasjonen alltid utføres med vannmålerbrakett (se under tilbehør). Stengeventiler skal alltid monteres på inn- og utløpet til konsollen. Alle vannmålere på inngående ledning for drikkevann skal i henhold til EN 1717 være utstyrt med tilbakeslagssikring. Patronen tilbakeslagsventil AT 7059 oppfyller krav til tilbakestrømningsbeskyttelse kategori 2 og kan monteres utløpet til ringstempelmåleren.

Før du installerer vannmåleren, er det viktig å spyle rørledningen. Monter måleren med strømningspilen i riktig strømningsretning.

Fjernlesemodul type Cyble:

Måleren er utstyrt med en indikatorskive som registrerer målerposisjon, strømningsretning osv. i en fjernavlesningsmodul type Cyble, som er festet til målerglasset. Kommunikasjonsmodulen bestilles i en versjon for pulser med 1 / 10 / 100 liter per puls, wM-Bus eller M-Bus. For mer teknisk informasjon, se eget produktblad AT 7275CY.

Vennligst ta kontakt

Vi besvarer dine spørsmål via e-post og telefon. Ingen spørsmål er for små, ingen utfordringer er for store. Du er alltid velkommen hos Armatec.

post@armatec.no | +47 23 24 55 00 | www.armatec.no

SELSKAPETS STYRINGSSYSTEM
ER CERTIFISERT AV KIWA
ISO 9001 • ISO 14001