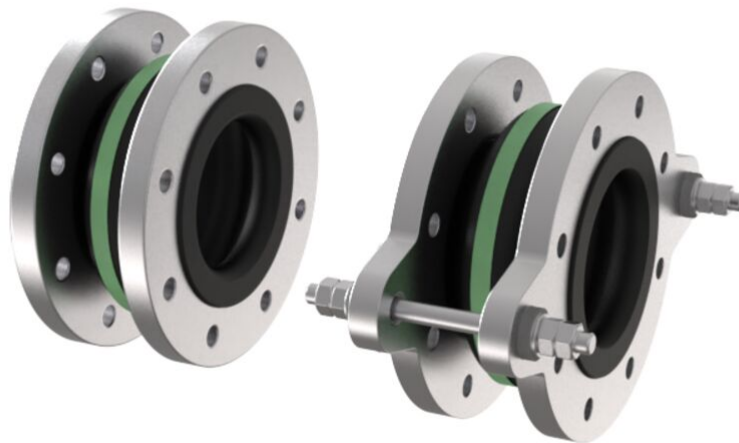


Produktinformation

AT 5993 är en högkvalitativ gummikompensator med kort inbyggdasmått som kan användas med kemikalier, aggressiv kemisk vatten samt kompressorluft innehållande olja. Den unika gummibälgens form och kvalitet ger optimal flexibilitet i alla riktningar och absorberar rörförskjutningar i de flesta rörsystem. Med en kort installationslängd på 100 mm och en flänsad EN1092-anslutning är den enkel att installera. Dessutom har den enastående ljud- och vibrationsdämpande egenskaper som gör den till ett utmärkt val för många industriella applikationer.

Dimensionsområde (DN, liter)	32 - 400
Tryckklass (PN)	16
Temperatur (°C)	-20 - 100
Material	Stål, Gummi



Användningsområde

Gummikompensator med kort installationslängd som har unika ljud- och vibrationsdämpande egenskaper. Gummibälgen har en form och gummi kvalitet som tillåter optimal flexibilitet i alla riktningar. AT 5993 har en kort installationslängd på 100 mm, upp till DN350. Den kan användas för att absorbera rörförskjutningar i de flesta rörsystem med vätskor och gaser. AT5993 används för kemikalier, aggressiv kemisk vatten samt kompressorluft innehållande olja

AMA-text

PSH.21 Vibrationsdämpare o d i vätskesystem

Kvalitetsäkring

Märkning på produkt: Bälge och flänsar är märkta med DN, PN och fabrikat. Flänsar är även märkta med material

Mått och vikt

Dimensionsområde (DN, liter): 32 - 400

Funktion och konstruktion

Kompensatorbälgen täcker utloppet på flänsen, så att extra packning inte är nödvändig.

Tekniska data

Material: Stål, Gummi

Materialkod: Stål (Rst 37.2) (1.0038), FPM/FKM (fluorgummi), Neopren (kloropregummi, CR)

Materialnotering: CSM med polyamidförstärkning

Temperatur (°C): -20 - 100

Temperatur noteringar: Se maximal tillåtna driftsdata i bruksanvisning

Tryckklass (PN): 16

Anslutning: Flänsad EN1092

Installation och underhåll

Flödesriktning: Dubbelriktad

Möjlig montageposition: Vertikal, Horisontell

Gummikompensator AT5993 levereras monteringsfärdig. Standardflänsarna kan vridas i varje önskad position. Separata tätningar erfordras ej. Innan kompensatorn monteras skall man förvissa sig om att motflänsenstätningsyta är fri från skador. Utstickande rörändar, spår, kilar, svetsloppor etc. får ej finnas, eftersom dessa kan skada kopplingens tätningsyta.

Var noga med korrekt gap mellan rörändarna.

Att dra ihop rören i ett för stort gap med våld sträcker gummibälgen och kan medföra att tätningsläppen obemärkt kryper ur sitt spår. Vid montage är max tillåten sträckning +5 mm och max tillåten hoptryckning +5 mm. För stor sträckning begränsar det tillåtna rörelseområdet.

Se separat bruksanvisning

Hör gärna av dig

Vi svarar på dina frågor via e-post och telefon. Inga frågor är för små, inga utmaningar är för stora. Du är alltid välkommen hos Armatec.

info@armatec.se | +46 31 89 01 00 | www.armatec.se

FÖRETAGETS LEDNINGSSYSTEM
ÄR CERTIFIERAT AV DNV
ISO 9001 • ISO 14001