

## Allmänt

Rörkoppling Straub-Grip EPDM AT 5950BE är en högkvalitativ draghållfast rörkoppling

## Märkning

Rörkopplingen är märkt med tillverkare, typ och storlek samt moment

## Risker vid användning

Vid hantering av fluider som kan orsaka skador på människors hälsa, omgivning eller egendom, skall nödvändiga förebyggande säkerhetsarrangemang vidtagas.

## Ankomstkontroll

Kontrollera att godset motsvarar beställningen och att den är fri från skador. Eventuella skador ska rapporteras omgående.

## Hantering

Rörkopplingen skall förvaras i lämpligt utrymme för att undvika korrosion och nedsmutsning. Förpackning skall ej brytas före montering.

## Montering

Innan montering skall rörendarna avgradas och vassa kanter avlägsnas. Rengör rörytan från föroreningar och smuts

Centrera kopplingen över mellanrummet mellan rörendarna och ta bort plastförpackningsbanden. Dra åt bultarna lätt och växelvis med en nyckel eller skruvdragare. Max. driftshastighet för bultarna är 120 varv per minut

Dra åt låsbultarna med ett momentnyckel till det slutliga föreskrivna vridmomentet som är ingraverat på rörkopplingens yttre yta.

Linjär förskjutning 1 % av ytterdiametern (max 3 mm) är tillåten.

Vinkelavvikelse  $\alpha$

upp till  $\varnothing 60,3$  mm  $\Rightarrow 5^\circ$

från  $\varnothing 76,1$  mm  $\Rightarrow 4^\circ$

från  $\varnothing 219,1$  mm  $\Rightarrow 2^\circ$

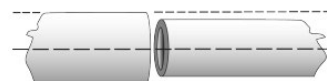
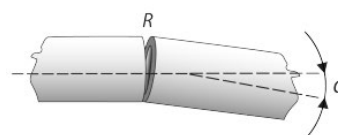
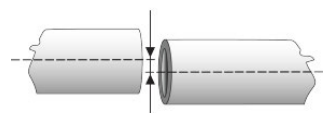
Se max avstånd mellan rörendar R i nedan tabell

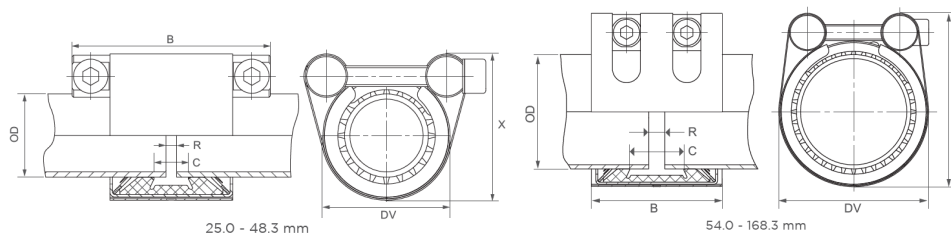
Tillåten skillnad i yttre diameter

upp till  $\varnothing 100$  mm  $\Rightarrow 2$  mm

från  $\varnothing 100$  mm  $\Rightarrow 2$  %

från  $\varnothing 300$  mm  $\Rightarrow 6$  mm





| OD [mm] | Spännområde [mm] | PN [bar] | PN [bar]<br>* | B [mm]    | C [mm] | DV [mm] | X [mm] | R utan strip insert [mm] | R med strip insert [mm] | Vridmoment [Nm] | Allen head [mm] | M gänga |
|---------|------------------|----------|---------------|-----------|--------|---------|--------|--------------------------|-------------------------|-----------------|-----------------|---------|
| 21.3    | 21.0 - 21.6      | 36       | 16            | 46        | 18     | 43      | 56     | 5                        | 5 - 10                  | 9               | 5               | 6       |
| 25.0    | 24.5 - 25.5      | 64       | 16            | 46.5 / 75 | 18     | 41      | 53     | 5                        | 5 - 10                  | 10              | 6               | 8       |
| 26.9    | 26.4 - 27.4      | 58       | 16            | 46.5 / 75 | 18     | 44      | 56     | 5                        | 5 - 10                  | 10              | 6               | 8       |
| 28.0    | 27.5 - 28.5      | 50       | 16            | 46.5 / 75 | 18     | 45      | 57     | 5                        | 5 - 10                  | 10              | 6               | 8       |
| 30.0    | 29.5 - 30.5      | 42       | 16            | 46.5 / 75 | 18     | 47      | 60     | 5                        | 5 - 10                  | 10              | 6               | 8       |
| 33.7    | 33.2 - 34.2      | 39       | 16            | 46.5 / 75 | 18     | 51      | 65     | 5                        | 5 - 10                  | 10              | 6               | 8       |
| 35.0    | 34.5 - 35.5      | 37       | 16            | 46.5 / 75 | 18     | 52      | 66     | 5                        | 5 - 10                  | 12              | 6               | 8       |
| 38.0    | 37.5 - 38.5      | 36       | 16            | 46.5 / 75 | 18     | 55      | 69     | 5                        | 5 - 10                  | 12              | 6               | 8       |
| 40.0    | 39.5 - 40.5      | 35       | 16            | 46.5 / 75 | 18     | 57      | 71     | 5                        | 5 - 10                  | 12              | 6               | 8       |
| 42.4    | 41.9 - 42.9      | 33       | 16            | 46.5 / 75 | 18     | 60      | 74     | 5                        | 5 - 10                  | 12              | 6               | 8       |
| 44.5    | 44.0 - 45.0      | 30       | 16            | 46.5 / 75 | 18     | 62      | 76     | 5                        | 5 - 10                  | 12              | 6               | 8       |
| 48.3    | 47.8 - 48.8      | 28       | 16            | 46.5 / 75 | 18     | 65      | 81     | 5                        | 5 - 10                  | 12              | 6               | 8       |
| 54.0    | 53.5 - 54.5      | 24       | 16            | 65        | 24     | 71      | 87     | 5                        | 5 - 15                  | 15              | 6               | 8       |
| 57.0    | 56.4 - 57.6      | 23       | 16            | 65        | 24     | 74      | 90     | 5                        | 5 - 15                  | 15              | 6               | 8       |
| 60.3    | 59.7 - 60.9      | 23       | 16            | 65        | 24     | 77      | 93     | 5                        | 5 - 15                  | 15              | 6               | 8       |
| 63.0    | 62.4 - 63.6      | 23       | 16            | 65        | 24     | 80      | 96     | 5                        | 5 - 15                  | 15              | 6               | 8       |
| 66.6    | 64.9 - 67.3      | 22       | 16            | 65        | 24     | 84      | 100    | 5                        | 5 - 15                  | 15              | 6               | 8       |
| 70.0    | 68.9 - 70.7      | 22       | 16            | 65        | 24     | 87      | 104    | 5                        | 5 - 15                  | 15              | 6               | 8       |
| 73.0    | 72.3 - 73.7      | 21       | 16            | 65        | 24     | 90      | 107    | 5                        | 5 - 15                  | 15              | 6               | 8       |
| 76.1    | 75.3 - 76.9      | 35       | 16            | 100       | 40     | 100     | 122    | 5 - 10                   | 5 - 25                  | 20              | 8               | 10      |
| 79.5    | 78.7 - 80.3      | 32       | 16            | 100       | 40     | 103     | 125    | 5 - 10                   | 5 - 25                  | 20              | 8               | 10      |
| 84.0    | 83.2 - 84.8      | 29       | 16            | 100       | 40     | 107     | 130    | 5 - 10                   | 5 - 25                  | 20              | 8               | 10      |
| 88.9    | 88.0 - 89.8      | 26       | 16            | 100       | 40     | 112     | 134    | 5 - 10                   | 5 - 25                  | 20              | 8               | 10      |
| 95.0    | 94.0 - 96.0      | 24       | 16            | 100       | 40     | 117     | 139    | 5 - 10                   | 5 - 25                  | 25              | 8               | 10      |
| 98.0    | 97.0 - 99.0      | 24       | 16            | 100       | 40     | 121     | 143    | 5 - 10                   | 5 - 25                  | 25              | 8               | 10      |
| 100.6   | 99.6 - 101.6     | 23       | 16            | 100       | 40     | 124     | 146    | 5 - 10                   | 5 - 25                  | 25              | 8               | 10      |
| 101.6   | 100.6 - 102.6    | 23       | 16            | 100       | 40     | 125     | 146    | 5 - 10                   | 5 - 25                  | 25              | 8               | 10      |
| 104.0   | 103.0 - 105.0    | 23       | 16            | 100       | 40     | 127     | 148    | 5 - 10                   | 5 - 25                  | 25              | 8               | 10      |
| 104.8   | 103.8 - 105.8    | 23       | 16            | 100       | 40     | 128     | 150    | 5 - 10                   | 5 - 25                  | 25              | 8               | 10      |
| 108.0   | 106.9 - 109.1    | 22       | 16            | 100       | 40     | 132     | 154    | 5 - 10                   | 5 - 25                  | 25              | 8               | 10      |
| 114.3   | 113.2 - 115.4    | 22       | 16            | 100       | 40     | 138     | 160    | 5 - 10                   | 5 - 25                  | 25              | 8               | 10      |
| 118.0   | 116.9 - 119.1    | 22       | 16            | 100       | 40     | 142     | 166    | 5 - 10                   | 5 - 25                  | 25              | 8               | 10      |
| 125.0   | 123.7 - 126.3    | 21       | 16            | 115       | 53     | 152     | 174    | 5 - 10                   | 5 - 30                  | 40              | 10              | 12      |
| 127.0   | 125.7 - 128.3    | 21       | 16            | 115       | 53     | 154     | 176    | 5 - 10                   | 5 - 30                  | 40              | 10              | 12      |
| 129.0   | 127.7 - 130.3    | 21       | 16            | 115       | 53     | 156     | 178    | 5 - 10                   | 5 - 30                  | 40              | 10              | 12      |
| 130.2   | 128.9 - 131.5    | 21       | 16            | 115       | 53     | 157     | 179    | 5 - 10                   | 5 - 30                  | 40              | 10              | 12      |
| 133.0   | 131.7 - 134.3    | 21       | 16            | 115       | 53     | 160     | 182    | 5 - 10                   | 5 - 30                  | 40              | 10              | 12      |
| 139.7   | 138.3 - 141.1    | 20       | 16            | 115       | 53     | 166     | 189    | 5 - 10                   | 5 - 30                  | 40              | 10              | 12      |
| 141.3   | 139.9 - 142.7    | 20       | 16            | 115       | 53     | 168     | 190    | 5 - 10                   | 5 - 30                  | 40              | 10              | 12      |
| 144.0   | 142.6 - 145.4    | 20       | 16            | 115       | 53     | 171     | 183    | 5 - 10                   | 5 - 30                  | 50              | 10              | 12      |
| 154.0   | 152.5 - 155.5    | 18       | 16            | 115       | 53     | 181     | 203    | 5 - 10                   | 5 - 30                  | 50              | 10              | 12      |
| 159.0   | 157.4 - 160.6    | 18       | 16            | 115       | 53     | 186     | 208    | 5 - 10                   | 5 - 30                  | 50              | 10              | 12      |
| 165.0   | 163.4 - 166.6    | 16       | 16            | 115       | 53     | 192     | 214    | 5 - 10                   | 5 - 30                  | 50              | 10              | 12      |
| 168.3   | 166.6 - 170.0    | 16       | 16            | 115       | 53     | 195     | 217    | 5 - 10                   | 5 - 30                  | 50              | 10              | 12      |

\*Inkluderar fyra gånger säkerhetsfaktor (till exempel inom skeppsbyggnad)

Insatser (Strip inserts) används vid:

- För stort avstånd mellan rörendar
- Utvidgning på grund av aggressiva vätskor
- Vakuum
- Vid yttre tryck
- Höga temperaturer



Utan insats



Med insats

Insatser är extra tillbehör och måste beställas separat.

## Idrifttagning

Enligt allmänna riktlinjer måste ledningen kontrolleras genom provtryckning med 1,5 gånger arbets-trycket innan driftsättning

## Drift och skötsel

Rörkopplingen är underhållsfri vid normala driftsförhållanden. Dock rekommenderas att bultförbanden kontrolleras med vissa mellanrum.

## Funktionskontroll och åtgärder

Före demontering av rörkopplingen eller före reparations- och underhållsarbeten på kopplingen skall denna göras trycklös och avkylas. Vid farliga fluider måste tömning och luftning utföras.

## FAQ/Troubleshooting

## Hör gärna av dig

Vi svarar på dina frågor via e-post och telefon. Inga frågor är för små, inga utmaningar är för stora. Du är alltid välkommen hos Armatec.

[info@armatec.se](mailto:info@armatec.se) | 031-89 01 00 | [www.armatec.se](http://www.armatec.se)