

# Takavvattning

Armatak Takbrunn  
UV-brunnar

AT 9400 UV-brunnar

## Användningsområde

För invärdig avledning av regnvatten från tak.

Takbrunn för fullflödessystem.

Armatak-brunnen levereras med en inspänd krage 500x500 mm av liknande material som det aktuella tätskiktet. Alternativt med perforerad plåt 330x330 mm för papptak.

Armatak-brunnen kan med fördel användas som bräddavloppsbrunn om den förses med en förhöjningsring och en separat ledning ner till marknivå. Silikonfritt.

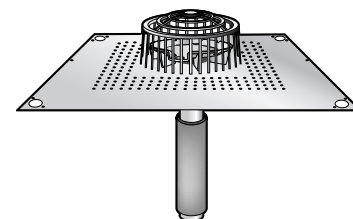
## Programtext

### PRC.2 Spygatter av rostfritt stål

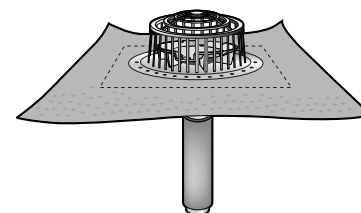
Armatak-brunn av rostfritt stål inkl. kondensisolering, ex. 9400ATP för tätskikt av papp i ett fullflödessystem (UV-system). Alternativt 9400ATF för tätskikt av folie.

Armatak-brunnen förses med strypbricka SB... mm för utbalansering av tillgängligt tryck.

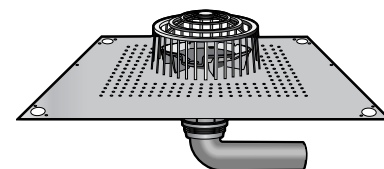
Armatak-brunnen kan förses med elvärmesats AT 9421-230V.



AT 9400ATP



AT 9400ATF



AT 9400ATP-R50

## Kvalitetssäkring

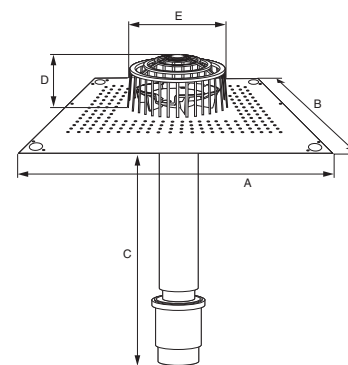
Sverige: SITAC 1509/90

## Detaljförteckning

1	Brunnskopp av rostfritt stål SS2333
2	Klämring av rostfritt stål SS2333
3	Lövsil av silumin
4	Luftlås av silumin
5	Pinnbult
6	Skruv
7	Kondensskydd

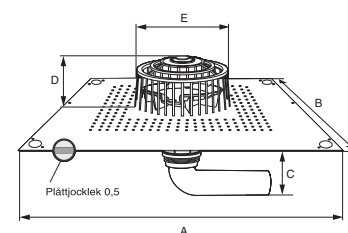
## 9400ATP

A	B	C	D	E
330	330	400	115	160



## 9400ATP-R50

A	B	C	D	E
330	330	120	115	160



## Funktion och konstruktion

Armatak-brunnen är försedd med ett luftlås ovanför inloppet till rörsystemet som förhindrar att luft kan tränga ner i rörsystemet vid dimensionerande regnintensitet. Utan ett rätt utformat luftlås fungerar brunnen som en konventionell takbrunn. Rörsystemet fylls då upp till omkring 60% med luft vilket innebär att kapaciteten sätts ned och vattnet kommer att stiga på taket. Eftersom ledningssystemet monteras utan fall uppnås inte självrensningshastigheten, vilket ökar risken för att systemet sätts igen. Med ett rätt dimensionerat system uppnås hävertverkan (fullströmning). Detta medför att kapaciteten ökar om fallhöjden ökar.

Armatak-brunnen har ett fast monterat luftlås och en robust skräpsil av metall (silumin).

Armatak-brunnen är alltid försedd med ett kondensskydd som standard.

Armatak-brunnen kan förses med ett värmeelement (230V, 8W) som klistras fast på brunnens undersida.

Armatak-brunnen levereras med ett 330 mm långt förlängningsrör för att nå igenom takkonstruktionen.

Armatak-brunnen, med 50 anslutning, kan maximalt avvattna en yta på 900 m<sup>2</sup>. Vid små flöden bör brunnen förses med en extra skräpsil.

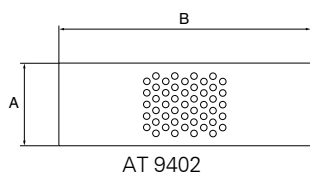
Armatak-brunnen kan förses med strypbrickor för att undvika alltför klena rördimensioner till takbrunnen.

Tryckfallet tas i brunnen istället för i anslutningsledningen.

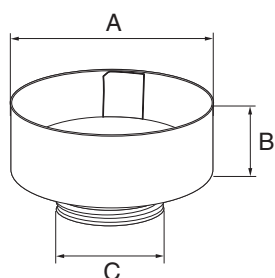
## Dimensionering

Se Armatak-system.

## Tillbehör och varianter



AT 9402 Skräpsil av galvat stål		
AT-nr	A	B
9402	40	180



AT 9400K Övergångsbrunn med luftlås			
AT-nr	A	B	C
9400K	110	40	R50

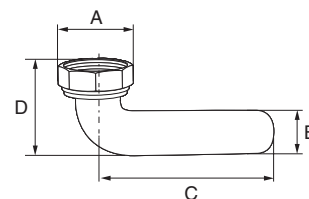
# Takavvättning

Armatak Takbrunn  
UV-brunnar

AT 9400 UV-brunnar

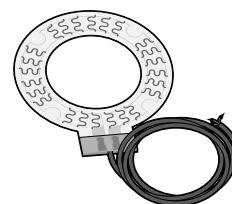
## AT 9405 Sidoutlopp av PE med rörgänga R50 och packning

AT-nr	A	B	C	D
9405-50-R50	R50	50	180	120



## AT 9421 Elvärmetsats typ självreglerande med jordkabel

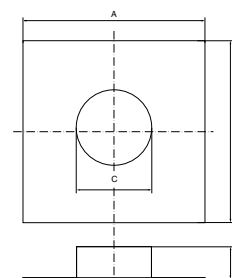
AT-nr	Bredd	Hålcirkel	Jordkabel	Elkabel
9421-230V	140	80	150	1500



AT 9421

## AT 9437 Bräddavloppsring

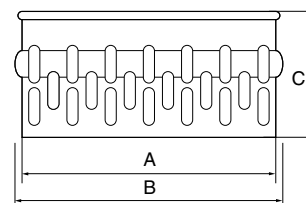
AT-nr	A	B	C
9437	380	60	200



AT 9437

## AT 9440,9445 Cylindersil av rostfritt stål SS2333

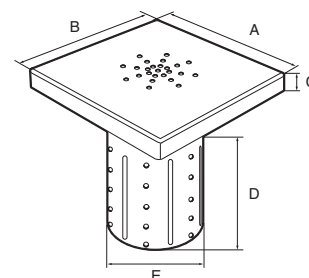
AT-nr	A	B	C
9440	200	220	100
9445	200	220	300



AT 9440

## AT9447 & 9448 Förhöjningsrör med brunnsbetäckning

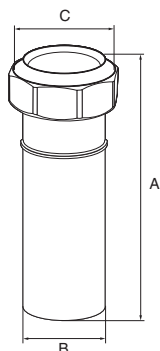
AT-nr	A	B	C	D	E
9447	350	350	40		
9448				350	200



# Takavvattning

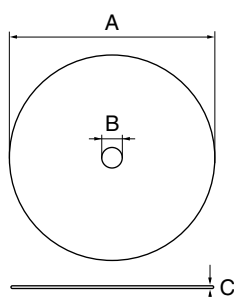
Armatak Takbrunn  
UV-brunnar

AT 9400 UV-brunnar



## AT9465 Förlängningsrör 500mm PE

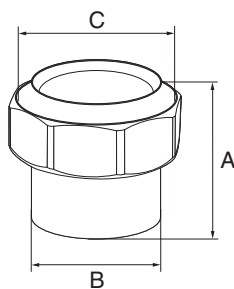
AT-nr	A	B	C
9465-50	500	50	R50



AT 9469

## AT 9469 Strypbricka

AT-nr	A	B	C
9469-10	142	10	1
9469-12	142	12	1
9469-15	142	15	1
9469-18	142	18	1
9469-20	142	20	1
9469-25	142	25	1
9469-30	142	30	1
9469-35	142	35	1
9469-40	142	40	1
9469-45	142	45	1



## AT9470 Rak koppling med inv.gga. R50

AT-nr	A	B	C
9470-R50	55	50	R50

### Underhåll och reservdelar

Takbrunnar skall kontrolleras minst 2 gånger per år och rensas vid behov.  
AT 9410 Lövsil av silumin.  
AT 9412 Luftlås av silumin.

### Märkning

Armatak-brunnen är märkt med typgodkännandenummer, Armatec AB, samt vår logotype.

Rätten till ändringar utan föregående meddelande förbehålls.  
Armatec ansvarar inte för eventuella tryckfel eller missförstånd.  
Dokumentet får kopieras endast i sin helhet.



# Takavvattning

Armatak Takbrunn  
UV-brunnar

AT 9400 UV-brunnar

## Beställningsnyckel

Exempel: AT 9400ATP				
AT-nr	Benämning	Ansl.	Storlek	RSK-nr
AT 9400ATP	Armatak-brunn utan krage för papp RF-rör 330mm	50	330x330	
AT 9400ATF	Armatak-brunn valfritt tätskikt mont. RF-rör 330mm	50	330x330	
AT 9400ATP-R50	Armatak-brunn för papp med utv.gga. R50	50	330x330	
AT 9400ATF-R50	Armatak-brunn valfritt tätskikt mont. med utv.gga. R50	50	330x330	
AT 9400ATP75	Armatak-brunn utan krage för papp RF-rör 330mm	75	330x300	
AT 9400ATF75	Armatak-brunn valfritt tätskikt mont. RF-rör 330mm	75	330x330	
AT 9402	Extra skräpsil av galvad plåt			260 01 07
AT 9405-50-R50	Sidoutlopp med inv.gga. R50	50		260 01 12
AT 9421-230V	Elvärmesats			260 01 13
AT 9437	Bräddavloppsring			260 01 19
AT 9440	Cylindersil av rostfritt stål, h = 100 mm			260 01 21
AT 9445	Cylindersil av rostfritt stål, h = 300 mm			260 01 22
AT 9447	Brunnsbetäckning galvat lock		350x350	
AT 9448	Förhöjningsrör dim 200, h = 350		200x350	
AT 9465	Förlängningsrör 500mm med utv.gga. R50	50		
AT 9469-10	Strypbricka 10 mm			260 01 38
AT 9469-12	Strypbricka 12 mm			260 01 29
AT 9469-15	Strypbricka 15 mm			260 01 30
AT 9469-18	Strypbricka 18 mm			260 01 31
AT 9469-20	Strypbricka 20 mm			260 01 32
AT 9469-25	Strypbricka 25 mm			260 01 33
AT 9469-30	Strypbricka 30 mm			260 01 34
AT 9469-35	Strypbricka 35 mm			260 01 35
AT 9469-40	Strypbricka 40 mm			260 01 36
AT 9469-45	Strypbricka 45 mm			260 01 37
AT 9470-R50	Rak koppling med inv.gga. R50	50		

Mått i mm.