

Produktinformation

Pneumatiskt enkelverkande manöverdon för on-off och reglering av kulventiler, vridspjäll eller där 90° vridning erfordras.

Temperatur (°C)	-40 - 80
Material	Aluminium, Rostfritt stål
Utförande	Pneumatiskt enkelverkande, Kvartsvarvs

Användningsområde

Pneumatiskt manöverdon för on-off och reglering av kul-, vridspjäll- och kikventiler eller där 90° vridning erfordras. Med fjäderöppning eller stängning.

AMA-text

UEC.22 Ställdon för ventil, pneumatiska, tvålåges med fjäderåtergång.

Manöverdon AT3841 pneumatiskt, enkelverkande för on/off och reglering av kulventiler, vridspjäll- eller där 90° vridning erfordras.

Kvalitetsäkning

ATEX 94/9/EG, 2006/42/EC (MD)

Märkning på produkt: Fig. nr, serie nr, max tillåtet manövertryck.

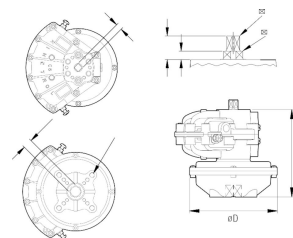
Tillverkare, tillverkningsår

CE-märkning, Ex märkning inkl. klass

Energi/miljödeklaration

3841 Detaljförteckning

Pos	Komponent	Material
1	Hus	Aluminium
2	Vinge	Rostfritt stål
3	Fjäder	Stål



Funktion och konstruktion

Manöverdonen har endast en rörlig del vilket medför en enastående driftsäkerhet. Slaglängden ställs enkelt in m.h.a. stoppskruvar på sidan av donet. Alla don är funktions och täthetstestade från fabrik som garanterar 4 miljoner operationer. Donen är moduluppbyggda och kan förses med gränslägesbox, positioner, ventillägesställare och magnetventil. Montagehål enligt ISO 5211 och DIN 3337, för standardiserad fastsättning mot ventilen. Gavlar med justerskruv för slaglängd (5-10°). Manöverdon AT 3841 enkelverkande:

Manöverdonet levereras som standard med fjäderstängande funktion. Önskas fjäderöppning anges detta vid beställning.

Tekniska data

Material: Aluminium, Rostfritt stål

Temperatur (°C): -40 - 80

Möjlig montageposition: Vertikal, Horisontell

ETIM klassning: EC011197 - Ventilmanöverdon, pneumatiskt

BK04 kod: 20712 Manöverdon

Installation och underhåll

Manöverdonet får installeras utom- och inomhus i valfritt inbyggnadsläge. Undvik dock att montera donet med luftanslutningarna uppåt för att minimera risk för att vatten och smuts skall kunna tränga in.

Produktinformation

Vi svarar på dina frågor via e-post och telefon. Inga frågor är för små, inga utmaningar är för stora. Du är alltid välkommen hos Armatec.

info@armatec.se | +46 31 89 01 00 | www.armatec.com

FÖRETAGETS LEDNINGSSYSTEM
ÄR CERTIFIERAT AV DNV
ISO 9001 • ISO 14001