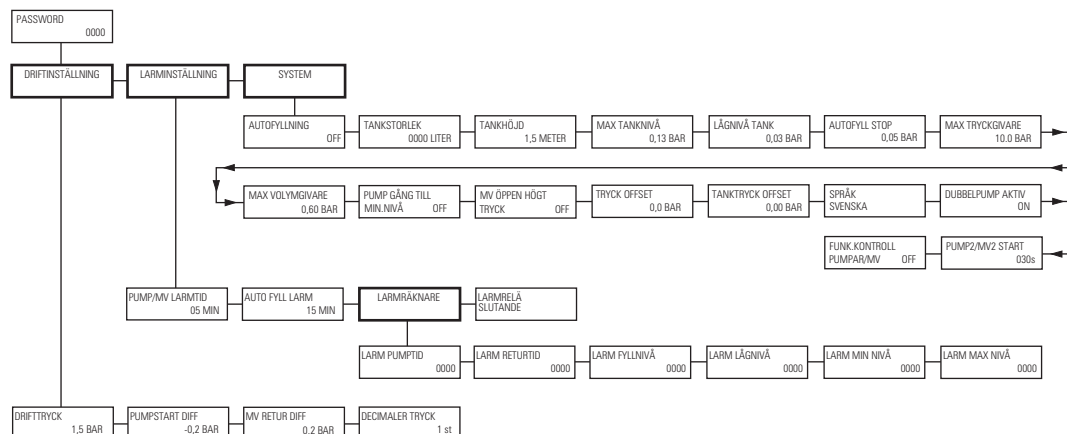


För att logga in håll in knapp upp och ner samtidigt i  i 5 sekunder och ange sedan password 6789.

För att logga ut, gå upp till huvudmenyn och håll in knapp upp och ner samtidigt i  i 5 sekunder.

Menyträd



Funktionskontroll och åtgärder

Som säkerhet och övervakningskontroll är enheten utrustad med ett antal larmfunktioner enligt följande:

1. LARM LÅGT DRIFTRYCK - utrustningen håller ej inställt driftryck
2. LARM HÖGT DRIFTRYCK - utrustningen klarar ej att sänka till rätt tryck
3. LARM FYLL NIVÅ (gäller vid autofyllning) - har ej nått rätt nivå på inställd tid
4. LARM LÅG NIVÅ - för låg nivå i kärlet.
5. LARM MIN NIVÅ - en akut situation då pumpen är blockerad.
6. LARM MAX NIVÅ - expansionskärlet är fullt.

I samtliga larmsituationer blinkar bakgrundsbelysningen och eventuellt larm presenteras.

OBS! Då något av larmen 1,2 och 3 har genererats och senare önskas återställas efter åtgärd, måste dessa kvitteras med hjälp av knapparna "Pilhöger" och "SET". Dessa hålls samtidigt intryckta i ca 5 sekunder. Övriga larm återgår automatiskt när nivån har höjts.

Med analog 4-20 mA som standard kan utsignal hämtas för både tryck och volym.