

Fjärravläsningsmodul

M-bus/Puls/Radiogivare Residia
Residia Jet

AT 7275RES

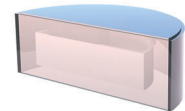
Användningsområde

Fjärravläsningsmodul för mätaravläsning. Monteras på lägenhetsmätare typ AT 7080/7085.

Kvalitetssäkring

CE-märkning

Produkten utförd enligt kraven om elektromagnetisk kompatibilitet i enlighet med EEC direktiv 98/34, Europastandard EN61000-6-1.



AT 7275RES

Funktion och konstruktion

Modulen läser induktivt av antalet rotationer på den metallförsedda indikatorvisaren som är placerad under glaset på vattenmätarens visartavla. Relationen mellan antalet rotationer och den avlästa pekaren är lika med D. D=antal liter per puls och finns i olika pulstal t.ex 1, 10 och 100.

AT 7275RES har ett inbyggt litiumbatteri för mer än 10 års drift. Mätvärde och inställningar bibehålles vid eventuellt strömbortfall (t.ex. störningar på M-Bus slin-gan). Vid strömbortfall kommer datagivare (M-Bus/Mini-Bus) fortsätta att registrera värden.

- M-Busmodul (Residia-M), för system enligt överrensstämmelse med EN 13757-3 (IEC 870/EN 1434-3). Telegrammet visar mätarindex samt tillverkningsnummer. Upplösningen på mätarindex är 1 liter. Avläsning kan göras via primär- eller sekundäradress.
- Pulsmodul (Residia-P), för digitala pulser till t.ex. räkneverk. Pulsutgången tar hänsyn flödesriktningen i mätaren (ev. reverserade flöden). Reverserade flöden måste kompenseras med identiska framflöden innan några flera pulssignaler ges. Detta innebär att inga pulssignaler ges under denna tid även om mätaren åter räknar framåt. Modulen kan levereras med pulsvikten 1, 10, 100 eller 1000 liter per puls. Det går inte att ändra pulsvikten. Pulsen är av typ open collector och är potentialberoende.
- Radiomodul (Armatec), fullt kompatibel med "Armatec radio system".

Tillbehör och varianter

	Beställningsnummer
- M-Busmodul (Residia-M), kan parametriseras efter önskemål, tex programmering av primäradress, anges vid beställning	
- M-Busmodul, monterad på mätare och parametriserad	AT 7080A-15VVM, 7080A-15KVM, AT 7085A-15VVM, 7085A-15KVM
- Radiomodul (Armatec radio)	AT 7275ARES-R

Tekniska data

M-Bus/MiniBusmodul, Residia-M, AT 7275RES-M

M-Bus interface Protokoll	Automatisk hastighets igenkänning (300/2400 Baud) enl. EN13757-3 motsv. IEC 870/EN1434-3
Data	Tillverkningsnummer, Datum/tidsstämpling, Tillverkare, Media, Modell/Version, Ackumulerad volym (1 liters upplösning). Volymflöde Ackumulerad negativ volym, Mätarplats-ID, Loggade värden
Adressering	Primäradress (=000 som standard, kan programmeras före el- ler efter leverans (Sekundäradress (givarens tillverkningsnummer)
M-Buslast	1 enhetslast (1,5 mA)
Kabellängd	1,5 m kan förlängas i enlighet med M-Busstandarden.
Batteri	3 V Lithium, > 10 års livslängd Vid obruten kabel ökar livslängden till > 15 år. Vid kabelbrott försörjer batteriet lagringsfunktionen och mätar- registreringen.
Omgivningstemper- atur	
- Vid transport och förvaring	-20...+65° C
- Vid drift	-10...+65° C
Kapslingsklass	IP 65 (monterad), IP 54 (omonterad)
Vikt	30 g

Pulsmodul, Residia-P, AT 7275RES-PD..

Pulstyp	Open collector ISO/TC30 (polaritetsberoende) *
Vmax / Imax / Pmax / fmax	30V / 20mA / 0,48VA / 5 Hz
Max volt vid stängt relä	0,7V+I*47Ω
Pulslängd	124 ms
Kabellängd	1,5 m
Batteri	3 V Lithium, > 10 års livslängd
Omgivningstemperatur	
- Vid transport och förvaring	-20...+65° C
- Vid drift	-10...+65° C
Kapslingsklass	IP 65 (monterad), IP 54 (omonterad)
Vikt	30 g

* För att få potentialfri puls skall AT 7281-2PCD monteras efter pulsgivaren.

Tekniska data Armatec radiomodul

Armatec radiomodul, AT 7275ARES-R

Strömförsörjning	3,6 V/1,6 Ah, lihtumbatteri
Batterilivslängd	5 år
Radiofrekvens	868 till 868,6 MHz
Överföringseffekt	5mW
Omgivningstemperatur	
- transport & förvaring	-20 till 50°C
- i drift	-20 till 50°C
Kapslingsklass	IP 32
Vikt	

Rätten till ändringar utan föregående meddelande förbehålls.
Armatec ansvarar inte för eventuella tryckfel eller misstänksänd.
Dokumentet får kopieras endast i sin helhet.



Fjärravläsningsmodul

M-bus/Puls/Radiogivare Residia
Residia Jet

AT 7275RES

Tekniska data- wireless M-Busmodul

Wireless M-Busmodul, AT 7275RES-WM

Strömförsörjning	3,6 V/1,6 Ah lithiumbatteri
Batterilivslängd	5 år
Radiofrekvens	868,7 till 869,2 MHz
Överföringseffekt	5mW
Omgivningstemperatur	
- transport & förvaring	-20 till 50°C
- i drift	-20 till 50°C
Kapslingsklass	IP 32

Installation

Vid installation av fjärravläsningsmoduler tas det förseglade skyddslocket bort och ersätts med fjärravläsningsmodul. Skyddsfolie på undersidan av modulen skall avlägsnas före montering. Medföljande plomberingstejp fästes över skarven mellan mätarhus och fjärravläsningsmodulen för att påvisa ingrepp eller manipulation.

Fjärravläsningsmoduler:

Primära M-Busadressen är förinställd till 000, sekundära adressen motsvarar M-Busmodulens tillverkningsnummer. Adressering samt mätarens startvärde kan ställas in i enlighet med M-Busstandarden, servicemjukvara MiniCom 3 finns för nedladdning på Armatecs hemsida.

Signalkablar enligt:

M-Bus modul: grön=datakabel, brun=jord

Pulsmodul: vit=puls (+), brun=jord

Underhåll och reservdelar

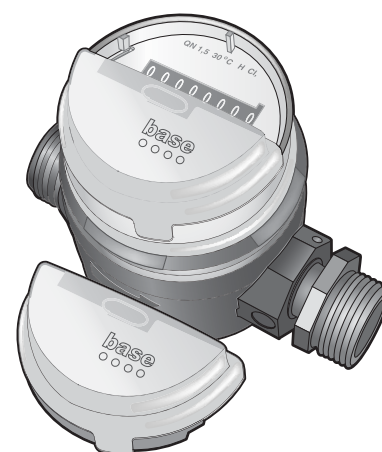
Batteriet är ej utbytbart. Efter batteriets förbrukningstid byts hela modulen ut.

Märkning

Fjärravläsningsmodulerna är märkta enligt följande:

- Residia-P : pulsmodul med pulsvärde D=1, 10 osv.
- Residia-M : M-Busmodul
- Residia-R : Radiomodul.

Varje fjärravläsningsmodul har ett 8-siffrigt tillverkningsnummer. För M-Busmodulen motsvarar denna sekundäradressen.



AT 7085

Fjärravläsningsmodul

M-bus/Puls/Radiogivare Residia
Residia Jet

AT 7275RES

Beställningsnyckel

	Beställningsnummer	RSK-nummer
- M-busmodul för lägenhetsmätare AT 7080/7085	AT 7275RES-M	518 20 49
- Pulsmodul med pulstal 1 puls/liter	AT 7275RES-PD1	518 20 50
- Pulsmodul med pulstal 1 puls/ 10 liter	AT 7275RES-PD10	518 20 50
- Pulsmodul med pulstal 1 puls/ 100 liter	AT 7275RES-PD100	
- Radiomodul för Armatec Radio	AT 7275ARES-R	

Rätten till ändringar utan föregående meddelande förbehålls.
Armatec ansvarar inte för eventuella tryckfel eller missförstånd.
Dokumentet får kopieras endast i sin helhet.

