

Dimensionsområde G 3/4-G 1	PN 16	Temperaturområde +1° till 90° C	Material Sammansatt enhet
--------------------------------------	-----------------	---	-------------------------------------

Användningsområde

För installation av vattenmätare.

AMA-text

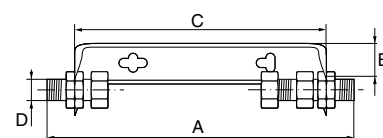
Vattenmätarkonsol AT 7358-.... med fast väggavstånd, med bygel i rostfritt stål.
Vattenmätarkonsol AT 7358-....BV med fast väggavstånd med bygel i rostfritt stål, med inbyggd backventil typ BV.



AT 7358

Detaljförteckning

Komponent	Material
Mätarkonsol	Rostfritt stål 1.4006
Kopplingar	Mässing GK-Ms 60
Kompressionstätning/plantätning	NBR-gummi



Mått och vikt

AT fig. nr	q _n	Bygglängd vattenmätare	Ansl.- mät.	A	B (vägg avst.)	C	D	Vikt	RSK-nr
7358-110	1,5	110	G20	205	50 (höjd 40)	148	G15	0,3	518 34 94
7358-110V	1,5	110	G20	205	50 (höjd 40)	148	G15	0,7	518 34 95
7358-110-2	1,5 x 2 st.	110	G20	205	50 (höjd 140)	148	G15	0,8	518 34 96
7358-110-2V	1,5 x 2st	110	G20	25	50 (höjd 140)	148	G15	1,5	518 34 97
7358-190	2,5	190	G25	350	85	280	G20	1,2	518 34 41
7358-220	2,5	190-220	G25	380	85	310	G20	1,3	518 34 42
7358-260	5-6	260	G32	440	91	370	G25	2,1	518 34 43
7358-300	10	300	G50	510	130	420	G40	3,8	518 34 44

Mått i mm, vikt i kg.

Funktion och konstruktion

Mätarkonsolens bygel är tillverkad i rostfritt stål. Detta ger konsolen stabilitet med ett tillfredsställande korrosionsskydd. Mätarkonsolen har en fast och en justerbar koppling.

Den fasta kopplingen är hel i ett stycke vid bygelfästet. Den justerbara kopplingen har kompressionstätning av gummi. Detta ger kopplingen fullt genomlopp för alla modeller och möjlighet att efterdra kompressionsmuttern.

Dimensionering

Dimensionering av vattenmätare/mätarkonsoler bör ske i enlighet med VAVs Publikation VAV P100.

Här framgår att för hus med flera lägenheter bör man parallellkoppla vattenmätare. (Se vidare avsnitt om parallellkoppel, AT 7360.)

När endast en vattenmätare används kan dimensionering ske enligt nedanstående tabell.

AT fig. nr	q _n	Bygglängd vattenmätare	Flerbostadshus antal lägenheter	Enbostadshus antal hus per grupp
7358-190	2,5	190	1-8	1-7
7358-220	2,5	190-220	1-8	1-7
7358-260	5-6	260	9-40	8-35
7358-300	10	300	41-90	36-75

Tillbehör och varianter

Vattenmätarkonsol med fast väggavstånd, med inbyggd backventil

Mått och vikt enligt standardmodellen.

Backventilen har en fjäderbelastad kägla med en mjuktätande ring. Standardmodellerna av Armatec-konsolerna kan även kompletteras i efterhand med backventil genom utbyte av den skjutbara hylsan till en med inbyggd backventil.

Vattenmätarkonsol med fast väggavstånd, med inbyggd backventil					
AT fig. nr	q _n	Bygglängd vattenmätare	DN	AT fig. nr ingående backventilhylsa	RSK-nr
7358-220BV	2,5	190-220	G20	7079-20BV-1	518 34 66
7358-260BV	6	260	G25	7079-25BV	518 34 67
7358-300BV	10	300	G40	7059M40	518 34 68

Vattenmätarkonsol med justerbart väggavstånd.						
AT fig. nr	q _n	Bygglängd vattenmätare	DN	Vägg avst.	Vikt	RSK-nr
7358-190-1	2,5	190	G20	100-145	1,5	518 34 45
7358-220-1	2,5	190-220	G20	100-145	1,6	518 34 57
7358-260-1	6	260	G25	100-145	2,5	518 34 46
7358-300-1	10	300	G40	160-210	4	518 34 58

Vattenmätarkonsol med justerbart väggavstånd, med inbyggd backventil

Mått och vikt enligt föregående modell.

Vattenmätarkonsol med justerbart väggavstånd, med inbyggd backventil.					
AT fig. nr	q _n	Bygglängd vattenmätare	DN	AT fig. nr ingående backventilhylsa	RSK-nr
7358-190-1BV	2,5	190	G20	7079-20BV	518 34 84
7358-220-1BV	2,5	190-220	G20	7079-20BV-1	518 34 85
7358-260-1BV	6	260	G25	7079-25BV	518 34 86
7358-300-1BV	10	300	G40	7079-40BV	518 34 87

Märkning

Armatec mätarkonsoler är märkta med AT fig. nr.

Beställningsnyckel

Exempel: AT 7358-190-1BV

AT 7358	-190	-1	BV
Fig. nr.	Max. bygglängd mätare 110 mm qn 0,6/1,5 190 mm qn 2,5 220 mm qn 2,5 260 mm qn 6 300 mm qn 10	-1 = justerbart väggavstånd (ej 110 mm.) - 2 = dubbelkonsol för 110 mm.	BV = med backventil (ej 110 mm.) -V = inkl. två avstängningsventiler (till 110 mm. konsol)