



Produktinformation

Torrloppande flerstrålig vinghjulsmätare för mätning av varmvatten med integrerad M-Bus. Finns i både horisontellt och vertikaltutförande.

Dimensionsområde (DN, liter)	20 - 40
Tryckklass (PN)	16
Temperatur (°C)	1 - 90
Material	Mässing, Plaster, Gummi



Användningsområde

Mätning av varmvatten med registrering av förbrukad mängd. Mätaren är en flerstrålig vinghjulsmätare med M-Bus gränssnitt och har noggrannhetsklass R80.

AMA-text

UG Mätare

Torrlöpande varmvattenmätare av vinghjulstyp, AT 7029A... med integrerad M-Bus enligt EN 13757. Q3.... m³/h, DN, gängad, PN16.

Kvalitetsäkring

2014/32/EU (MID), OIML R49:2006

Produkten är CE-märkt

METAS-Cert Nr. 1259

Märkning på produkt: Mätaren är röd med rött plastlock. Mätartavlan är märkt med fabrikat, Q3-värde för respektive mätarstorlek, samt med maxtemperatur. Mätarens tillverkningsnummer (sekundäradress) är angivet med 8 siffror.

Energi/miljödeklaration

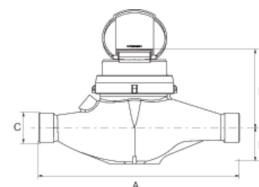
Byggvarubedömning: Undviks

BVB ID: 52731

Reach anmälningsplikt

Detaljförteckning

Pos	Komponent	Material
1	Hus	Mässing
2	Tätningmaterial	EPDM (etenpropengummi)
3	Vinghjul	PE (polyeten)
4	Lagring	



Mått och vikt

Dimensionsområde (DN, liter): 20 - 40

Mått

DN	A	B	C	D
20	190	125	25	40
25	260	128	32	44
40	300	129	50	46

Funktion och konstruktion

Flödesgivaren är av torrlöpande flerstrålig vinghjulstyp. Vinghjulet är den enda rörliga delen i mediet, nedväxlingen sker helt torrlöpande. Räkneverket är enligt GWF-coder och räkneverket har en minsta gradering på 1 liter med noggrannhetsklass R80.

7029A har inbyggt seriellt M-Bus gränssnitt till EN 13757-2 och M-Busprotokollet EN 13757-3. Mätarhuset är skyddat mot korrosion och mekaniskt slitage. Visartavlan är försedd med indikatortrissa för optisk avläsning i provbänk. Anslutningskabeln har längden 1,5m.

Tekniska data

Flödesriktning: Enkelriktad

Material: Mässing, Plaster, Gummi

Materialkod: PE (polyeten), EPDM (etenpropengummi)

Materialnotering: Hårdmetall/safir

Temperatur (°C): 1 - 90

Tryckklass (PN): 16

Möjlig montageposition: Vertikal, Horisontell

Möjlig montageposition notering: I standardutförande skall mätaren monteras i horisontell rörledning. Stigrörs- och fallrörsutförande (tillägg S respektive F) skall monteras i vertikal rörledning. Var uppmärksam på flödesriktningen.

ETIM klassning: EC004485 - Vattenmätare

Installation och underhåll

Flödesgivaren skall monteras med siffertavlan uppåt. I standardutförande skall mätaren monteras i horisontell rörledning. Stigrörs- och fallrörsutförande (tillägg S respektive F) skall monteras i vertikal rörledning. Var uppmärksam på flödesriktningen, en pil på mätarhuset indikerar flödesriktningen. Raksträcka krävs ej framför eller efter denna mätartyp. Däremot bör ett filter monteras uppströms mätaren. Det rekommenderas att installera avstängningsventiler före och efter mätaren, för att underlätta installation och borttagning av mätare vid underhållsarbete. Systemet skall vara rensolat före montering. Vid idrifttagning bör tryckstötter i ledningsnätet undvikas. Vid nyinstallation är primäradressen satt till 0. Mätarens sekundäradress (tillverkningsnummer) anges med 8 siffror längst ned på mätarglasets. Omgivande driftstemperatur bör ligga inom intervallet +5°C till 55°C.

Produktinformation

Vi svarar på dina frågor via e-post och telefon. Inga frågor är för små, inga utmaningar är för stora. Du är alltid välkommen hos Armatec.

info@armatec.se | +46 31 89 01 00 | www.armatec.com

FÖRETAGETS LEDNINGSSYSTEM
ÄR CERTIFIERAT AV DNV
ISO 9001 • ISO 14001