

Smutsfilter

Kassetfilter

AT 4054A

Dimensionsområde DN 150 - 500	PN 10	Temperaturområde -30 °C till 110 °C	Material Rostfritt stål
---	-----------------	---	-----------------------------------

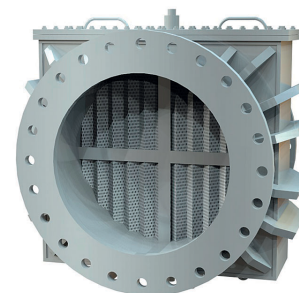
Användningsområde

För mekanisk rening av varmvatten, kylvatten, olja och korrosiva fluider.

AMA-text

PMB.211 Silfilter

Smutsfilter AT 4054A. Av rostfritt stål, rakt genomlopp, med flänsar, PN 10. Hålperforering mm.



Kvalitetssäkring

Kvalitetsintyg SS-EN 10204, 2.2, anges vid beställning.

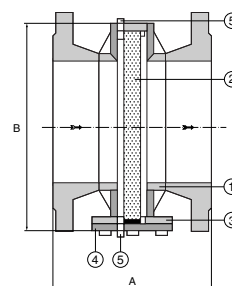
Filtret är ej beräknat för yttre krafter.

AT 4054A uppfyller kraven i AFS 2016:1, 8§, fluidgrupp 2.

Bruksanvisning tillhandahålls.

Detaljförteckning

Pos	Komponent	AT 4054A
1	Hus	Rostfritt stål 1.4301
2	Filterinsats	Rostfritt stål 1.4301
3	Lockpackning	O-ring Viton
4	Lock	Rostfritt stål 1.4301
5	Renspropp	Rostfritt stål 1.4301



Mått och vikt

DN	150	200	250	300	350	400	500
A Flänsar	350	400	450	500	550	600	700
A Svetsändar	240	276	310	344	385	430	520
B	475	475	475	475	595	595	595
Bredd	450	450	450	450	640	640	640
Svetsända Dy	168,3	219,1	273	323	355,6	406,4	508
Renspropp	G 3/4	G 3/4	G 3/4	G 3/4	G 1	G 1	G 1
Vikt	85	95	117	124	200	220	280

Mått i mm, vikt i kg.

Funktion och konstruktion

Fångar effektivt upp de fasta partiklar som är större än filterinsatsens hålperforering när mediet strömmar igenom insatsen. Filterinsatsen är av veckad perforerad plåt med stor fri filterarea i förhållande till DN. Ger lågt tryckfall och små inbyggnadsmått. Standard hålperforering är 1,0 mm för DN 150-300, 2,0 mm för DN 350-500. Bygglängd enligt DIN 3202/1, F5 (flänsat filter), DN 150-500.

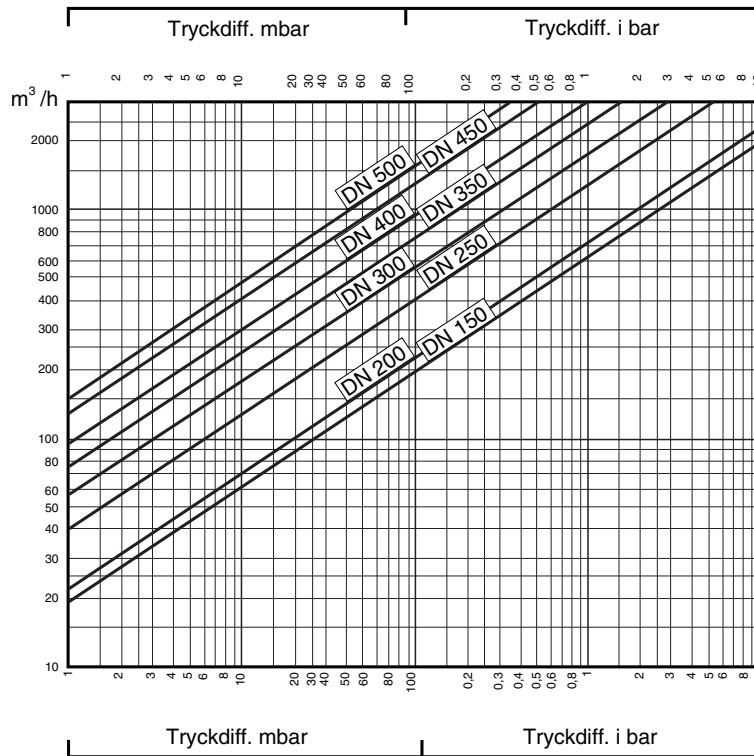
Tekniska data

Diagrammet gäller för vatten vid ren filterinsats och standardperforering.

För beräkning av tryckfall vid andra media används:

DN	150	200	250	300	350	400	500
K _{vs}	575	710	1240	1740	2350	2760	4660

Tryckfallsdiagram



	Anslutning	Arbetstryck max. bar	Arbetstemp. min/max °C
AT 4054A	150-500	10	-30/110

Tillbehör och varianter

Kan levereras med alternativa hålperforeringar som 3,0, 5,0, 8,0, 10,0 mm.

Installation

	Anslutningsform
AT 4054	Flänsar enl. SS 335-PN 10

Smutsfiltret bör monteras i horisontell rörledning för bästa funktion och enklaste rengöring av filterinsatsen. Kan valfritt monteras med locket nedåt alt. uppåt då renspropp finns i bägge ändar.

Utblåsningsventil t.ex. AT 3600 eller AT 3535 kan monteras i stället för rensproppen för enklare renblåsning.

Underhåll och reservdelar

Kraftigt förhöjt tryckfall över filtret indikerar att filterinsatsen bör rengöras.
Som reservdel finns lösa filterinsatser och lockpackning.

Märkning

Märkt med DN, PN, fabrikat samt pil, flödesriktning.

Beställningsnyckel

Exempel: AT 4054A500	
AT 4054A	500
Fig. nr. AT 4054A=flänsar, rostfritt stål	DN 150-500