

Uppgiftslämnaren reserverar sig för eventuella fel i produktinformationen eller felaktigt registrerade uppgifter och förbehåller sig rätten att korrigera och/eller komplettera produktinformation utan föregående avisering

## 1

**GRUNDDATA****Varubeskrivning**

Tryckmätare R3/8 x 100 mm. Klass 1,0. För industriella applikationer använd 4259R, syrafast mediaberört material som klarar +200°C. samt i dämpat utförande.

**Övriga upplysningar****Klassificeringar**

<b>ETIM</b> ›	-90262040 -
<b>BK04</b> ›	
<b>BSAB</b> ›	
<b>UNSPSC</b> ›	

**Leverantörsuppgifter****Företagsnamn**

Armatec AB

**Organisationsnummer**

5566184536

**Adress**

Betagatan 1

**Hemsida**

www.armatec.se

**Miljökontaktperson****Namn**

Jens Helgegren

**Telefon**

031-890127

**E-post**

jens.helgegren@armatec.se

## 2

**HÅLLBARHETSARBETE****Företagets certifiering**

- ISO 9000

## Polycys och riktlinjer

OHSAS 18001 ,ISO 14001, ISO 26000, ISO 9001:2015

## 3 INNEHÅLLSDEKLARATION

<b>Kemisk produkt</b>	Nej
<b>Omfattas varan av RoHS-direktivet</b>	Nej
<b>Innehåller produkten tillsatt nanomaterial, som är medvetet tillsatta för att uppnå en viss funktion</b>	Vet ej
<b>Varans vikt</b>	0,55 - 0,65 kg

## Vara / Delkomponenter

Koncentrationen har beräknats på hela varan

Ingående material /komponenter	Vikt-% i komponent	CAS-nr (alt legering)	EG-nr (alt legering)	Vikt % i produkt	Kommentar
Polymetylmetakrylat (PMMA)		9011-14-7		12%	
Aluminium (metalliskt i legering)		7429-90-5	231-072-3	1%	
Akrylonitril-butadien polymer (NBR) synonym 1,3-Butadien-akrylonitril polymer		9003-18-3		1%	
Polyvinylklorid, PVC, Ethene, chloro-, homopolymer		9002-86-2		1%	
POM, Polyoxymetylen		66455-31-0	Saknas	1%	
Mässing CW453K (CuSn8) Pb 0,02%		Övrigt, metaller		4%	
Rostfritt stål EN 1.4301, 8-10,5%, Bedömning på legeringsnivå		12597-68-1	603-108-1	26%	
Mässing CW614N (CuZn39Pb3), Pb 3,5%		Övrigt, metaller		54%	

Del av materialinnehållet som är deklarerat

## Särskilt farliga ämnen

Följande ämnen finns med på kandidatförteckningen i en koncentration och som överstiger 0,1 vikts-%:

-Bly

Utgåva av kandidatförteckningen som har använts

2020-01-17 00:00:00

## Övrigt

Ämnen är redovisade ned till 0.1 viktprocent enligt iBVDs redovisningskrav. Eventuell avvikelse

från redovisningskraven redovisas nedan.

## 4 RÅVAROR

### Återvunnet material

Innehåller varan återvunnet material: Vet ej

### Träråvara

Träråvara ingår i varan: Nej

## 5 MILJÖPÅVERKAN

Finns en miljövarudeklaration framtagen enligt EN15804 eller ISO14025 för varan

Nej

Finns annan miljövarudeklaration

Nej

## 6 DISTRIBUTION

Beskrivning av emballagehantering för distribution av varan

Kartong wellpapp.

## 7 BYGGSCKEDET

Ställer varan särskilda krav vid lagring?

Nej

Ställer varan särskilda krav på omgivande byggvaror?

Nej

## 8 BRUKSSKEDET

Finns skötselanvisningar/skötselråd?

Ja

Finns en energimärkning enligt energimärkningsdirektivet (2010/30/EU) för varan?

Nej

## 9

## RIVNING

Kräver varan särskilda åtgärder för skydd av hälsa och miljö vid rivning/demontering? Nej

## 10

## AVFALLSHANTERING

Omfattas den levererade varan av förordningen (2014:1075) om producentansvar för elektriska och elektroniska produkter när den blir avfall? Nej

Är återanvändning möjlig för hela eller delar av varan? Nej

Är materialåtervinning möjlig för hela eller delar av varan? Ja

Metalliska material kan återvinnas.

Är energiåtervinning möjlig för hela eller delar av varan? Nej

Har leverantören restriktioner och rekommendationer för återanvändning, material- eller energiåtervinning eller deponering? Nej

När den levererade varan blir avfall, klassas den då som farligt avfall? Nej

Avfallskod (EWC) för den levererade varan 170407

<b>RSK-nummer</b>	<b>Eget Artikel-nr</b>	<b>GTIN</b>
511 33 83	AT 4259-10-1	
511 33 84	AT 4259-10-2,5	
511 33 85	AT 4259-10-4	
511 33 86	AT 4259-10-6	
511 33 87	AT 4259-10-10	
511 33 88	AT 4259-10-16	
511 33 89	AT 4259-10-25	
511 33 90	AT 4259-10-40	

**Produktdatablad**

**Prestandadeklaration**

**Säkerhetsblad**

**Miljövarudeklaration**

**Skötselansvisning** at-4259-produktblad-0.pdf

**Övriga bifogade dokument**

---

# Tryckmätare

Klass 1,0

AT 4259

<b>Dimensionsområde</b> G 3/8	<b>PN</b> Vid korttidsbelastning hela skalvärdet	<b>Temperaturområde</b> -40° till + 80°C	<b>Material</b> Rostfritt
----------------------------------	---	---	------------------------------

## Användningsområde

Som standard för tryckmätning i flytande eller gasformiga icke aggressiva medier, i huvudsak vatten, luft och ånga. För tryckmätning av flytande eller gasformiga, aggressiva medier finns båda tryckmätarna AT 4256 och AT 4259 i industriutförande och kallas då AT4256R respektive AT 4259R.

## AMA-text

UGC.31 \*Mätare för tryck, rörmonterade, med analog visning av momentant värde

Tryckmätare AT 4259 av bourdonrörstyp. Klass 1,0, husdiameter 100 mm, gradrad 0-.... bar.

## Kvalitetssäkring

PED, AFS 1999:4

## Detaljförteckning

AT 4259		
2	Hus	kromnickelstål med bajonettfattad kapsel
3	Mätverk	platinamässing
4	Glas	instrumentglas

Medieberörda delar av kopparlegering

## Detaljförteckning industriutförande

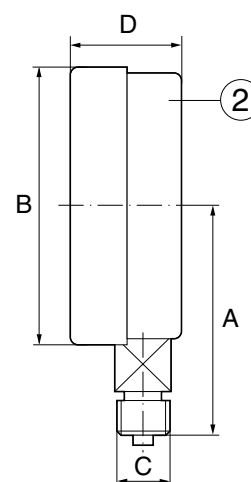
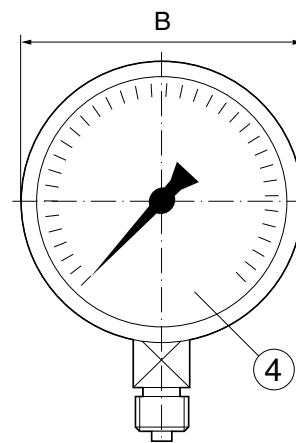
AT 4259R	
Hus	Kromnickelstål med bajonettfattad kapsel
Mätverk	Syrafast stål
Glas	Laminerat säkerhetsglas
Medieberörda delar	Syrafast stål 1.4404

## Mått

AT 4259-15 / 4259 -10	
Standard o industriutförande	
A	87
B	100
C	G 1/2 / G 3/8
D	50
Mått i mm.	

## Funktion och konstruktion

Tryckmätaren är av s.k. bourdonrörstyp, vilket innebär en cirkelformad rörfjäder med ett ovalt tvärsnitt. Systemets tryck påverkar invändigt bourdonröret så att det vid ökande tryck tenderar att räta ut sig. Den fria ändan på bourdonröret utför då en rörelse proportionellt mot det invändiga trycket. Rörelsen växlas sedan via mätverket till ett rörelse/indikeringsvärde på visartavlan.



## Tekniska data

	AT 4259	AT4259R
Mediatemperatur	-40°C till +80°C	-40°C till +200°C
Omgivningstemperatur	-40°C till +60°C	-40°C till +60°C
Nogrannhetsklass	1%	1%
Temperaturpåverkan	0,4%/10°C	0,4%/10°C
IP klass	54	65
Max arbetstryck	Hela skalvärdet vid vilade belastning. 90% av skalvärdet vid växlande belastning.	Hela skalvärdet vid vilade belastning. 90% av skalvärdet vid växlande belastning.

## Dimensionering

Skalområdet bör väljas så att konstantbelastningen ej överstiger 2/3 skalområdet.

## Tillbehör och varianter

För kompletta tryckmätarsatser med kontrolltryckmätarventil, vattensäcksrör samt tryckmätarventil var god se produktblad gällande AT 1800-1806.

Tryckmätarna går även att få i dämpvätskefyllda, med anslutningstapp bakåt samt med avvikande graderingar vid förfrågan.

## Installation

Tryckmätarna skall monteras så att de är lätta att avläsa samt skyddade mot vibrationer, värme, kyla samt hög luftfuktighet. Vid höga mediatemperaturer skall vattensäcksrör användas. Vid tryckvariationer och vibrationer bör dämpvätskefyllda tryckmätare användas.

## Märkning

Produkterna är märkta med Armatec (standardvarianterna), klass samt gradering.

## Beställningsnyckel

Exempel: AT 4259-10-6			
AT 4259	-	10	6
Fig. nr. AT 4256=husdiam. 160 mm AT 4259=husdiam. 100 mm	Utförande - =standard D=dämpvätskefylld U=undertryck R=syrafast stål	Anslutning -15	Gradering