

# Tryckmätare

Klass 2,5

AT 4258

Dimensionsområde	PN	Temperaturområde	Material
G 1/4	hela skalvärdet vid tillfällig belastning	-20° till + 60 °C	Plast

## Användningsområde

För tryckmätning av flytande eller gasformiga icke aggressiva fluider, i huvudsak vatten, luft och ånga.

## AMA-text

UGC.31 \*Mätare för tryck, rörmonterade, med analog visning av momentant värde

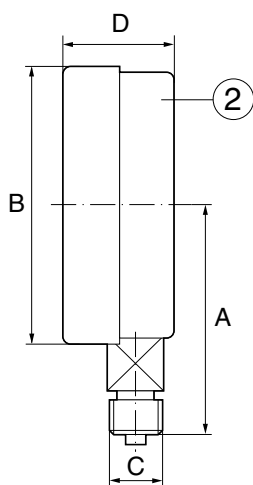
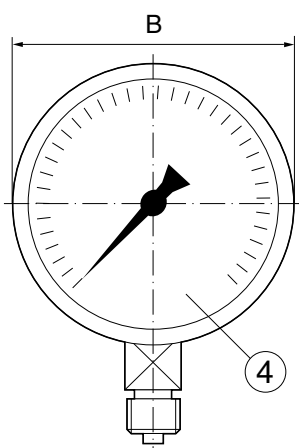
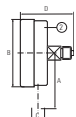
Tryckmätare AT 4258 av bourdonrörstyp. Klass 2,5, husdiameter 63mm, graderad 0-....bar/Pascal.



# Tryckmätare

Klass 2,5

AT 4258



## Kvalitetssäkring

PED, AFS 1999:4

## Detaljförteckning

AT 4258	
1	Bourdonrör kopparlegering
2	Hus svart ABS-plast
3	Mätverk kopparlegering
4	Glas akrylglas
Mediaberörda delar av kopparlegering	

## Mått

AT 4258	
A	-
B	62
C	G 1/4
D	29 (med ansl.tapp 47)
Mått i mm.	

## Funktion och konstruktion

Tryckmätaren är av s.k. bourdonrörstyp, vilket innebär en cirkelformad rörfjäder med ett ovalt tvärsnitt. Systemets tryck påverkar invändigt bourdonröret så att det vid ökande tryck tenderar att rätta ut sig. Den fria ändan på bourdonröret utför då en rörelse proportionellt mot det invändiga trycket. Rörelsen växlas sedan via mätverket till en rörelse/indikeringvärde på visartavlan.

## Tekniska data

AT 4258	
Mediatemperatur	-20°C till +60°C
Omgivningstemperatur	-20°C till +60°C
Nogrannhetsklass	2,5%
Temperaturpåverkan	0,4%/10°C (över o under 20°C)
IP klass	54
Max arbetstryck	75% av skalvärdet vid vilade belastning. 66% av skalvärdet vid växlande belastning.

Rätten till ändringar utan föregående meddelande förbehålls.  
Armatec ansvarar inte för eventuella tryckfel eller missförstånd.  
Dokumentet får kopieras endast i sin helhet.



# Tryckmätare

Klass 2,5

AT 4258

## Dimensionering

Skalområdet bör väljas så att konstantbelastningen ej överstiger 2/3 av skalområdet.

## Tillbehör och varianter

För kompletta tryckmätarsatser med kontrolltryckmätarventil, vattensäcksrör samt tryckmätarventil var god se produktblad gällande AT 1800-1806.

Tryckmätarna går även att få i dämpvätskefyllda, i rostfritt samt med avvikande graderingar vid förfrågan.

## Installation

Tryckmätarna skall monteras så att de är lätta att avläsa samt skyddade mot vibrationer, värme, kyla samt hög luftfuktighet. Vid höga mediatemperaturer skall vattensäcksrör användas. Vid tryckvariationer och vibrationer bör dämpvätskefyllda tryckmätare användas.

## Märkning

Produkterna är märkta med Armatec, klass samt gradering.

## Beställningsnyckel

**Exempel: AT 4258-8-2,5**

<b>AT 4258</b>	<b>-</b>	<b>8</b>	<b>2,5</b>
Fig. nr. AT 4258=husdiam 62 mm, tapp bakåt	<b>Utförande</b> -=standard D=dämpvätskefylld U=undertryck	<b>Anslutning</b> -8	<b>Gradering</b>