

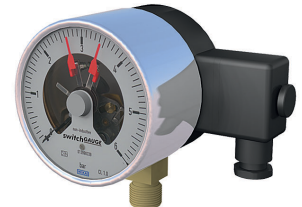
<b>Dimensionsområde</b> G 3/8	<b>PN</b> vid korttidsbelastning 90% av skalvärdet	<b>Temperaturområde</b> -20° till + 60 °C/+80°C	<b>Material</b> Plast/Rostfritt
----------------------------------	---	--	------------------------------------

## Användningsområde

För indikering av rådande tryck i värme-/kylsystem. AT 8305A är försedd med röd ställbar visare på skalan. AT 8306C har inbyggda elkontakter för hög- och låglarm.

## AMA-text

UGC.31 Mätare för tryck, rörmonterade, med analog visning av momentant värde  
Tryckmätare AT 8306C försedd med elkontakter och röd indikering som är inställbara genom glaset. Klass 1,0. Graderad 0-.... bar.



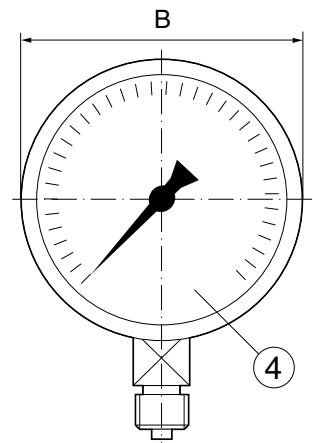
## Kvalitetssäkring

PED, AFS 1999:4, AT 8306C med kontakt följer även lågspänningsdirektivet, LVD 2006/95/EG.

## Detaljförteckning

AT 8306C		
1	Bourdonrör	Kopparlegering
2	Hus	Kromnickelstål med bajonettfattad kapsel
3	Mätverk	Platinamässing
4	Glas	Instrumentglas

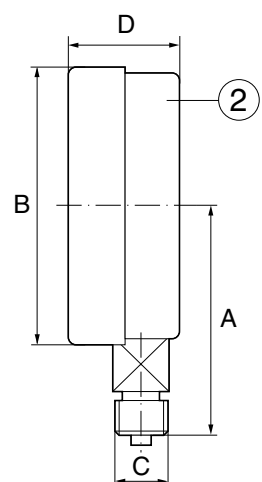
Mediaberörda delar av kopparlegering. Kabel på 8306C är av silikon.



## Mått

	AT 8305A	AT 8306C
A	85,5	83
B	100	100
C	G 3/8	G 3/8
D	30	88

Mått i mm



## Funktion och konstruktion

Tryckmätaren är av s k bourdonrörstyp, vilket innebär en cirkelformad rörfjäder med ett ovalt tvärsnitt. Systemets tryck påverkar invändigt bourdonröret så att det vid ökande tryck tenderar att räta ut sig. Den fria ändan på bourdonröret utför då en rörelse proportionellt mot det invändiga trycket. Rörelsen växlas sedan via mätverket till en rörelse/indikeringvärde på visartavlan. Tryckmätarna har röd ställbar visare för indikering av tillåtna tryck.

AT 8306C har inbyggd elektrisk krypkontakt typ 811, som är inställbar genom glaset. Visarna kan ställas över hela skalområdet. Kontakten har dubbelfunktion och sluter vid stigande och fallande tryck. Kabelgenomföring på sidan Pg 7.

### Tekniska data

	AT 8306C
Mediatemperatur	-20°C till +80°C
Omgivningstemperatur	-20°C till +60°C
Noggrannhetsklass	1%
Temperaturpåverkan	0,4%/10°C
IP klass	54
Max arbetstryck	Hela skalvärdet vid vilade belastning, 90% av skalvärdet vid växlande belastning.
Kontaktfunktion	Krypkontakt 811.21
Matarspänning	Max 250V
Bryteffekt	10W, 18VA
Elanslutning	Kabelgenomföring PG7

### Dimensionering

Skalområdet bör väljas så att konstantbelastningen ej överstiger 2/3 skalområdet på 8305A och 90% av skalvärdet på 8306C.

### Tillbehör och varianter

Tryckmätare med elkontakt i dämpat eller industriutförande efter förfrågan.

### Installation

Tryckmätarna skall monteras så att de är lätta att avläsa samt skyddade mot vibrationer, värme, kyla samt hög luftfuktighet. Vid höga mediatemperaturer skall vattensäcksrör användas. Vid tryckvariationer och vibrationer bör dämpvätskefyllda tryckmätare användas.

Kablarna är märkta med siffror. Elinstallation enligt schema.

### Märkning

AT8305A är märkt med Armatec logo.

### Beställningsnyckel AT8306C

Gradering	AT-nr. (standardutförande)
0-4 bar	8306C10-4
0-6 bar	8306C10-6
0-10 bar	8306C10-10
0-16 bar	8306C10-16

