

Tryckmätare

för värme-/kylsystem, klass 2,5 / 1,0

AT 8305A

Dimensionsområde G 3/8	PN Vid korttidsbelastning 90% av skalvärdet	Temperaturområde -20° till + 60 °C	Material Plast/Rostfritt
----------------------------------	---	--	------------------------------------

Användningsområde

För indikering av rådande tryck i värme-/kylsystem. AT 8305A är försedd med röd ställbar visare på skalan.

AMA-text

UGC.31 Mätare för tryck, rörmonterade, med analog visning av momentant värde
Tryckmätare AT 8305A försedd med röd indikering för högsta tillåtna tryck. Klass 2,5. Graderad 0-... bar.



8305

Kvalitetssäkring

PED, AFS 1999:4

Detaljförteckning

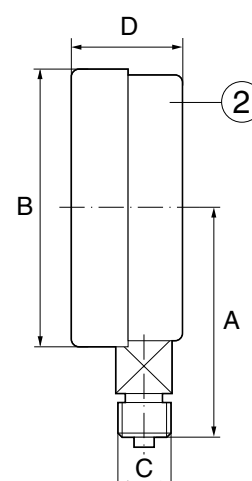
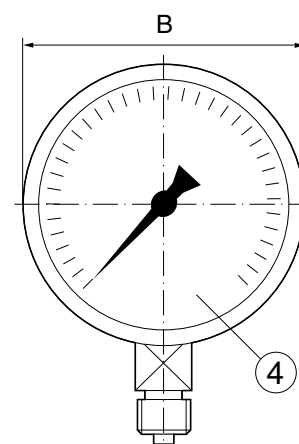
AT 8305A		
1	Bourdonrör	Kopparlegering
2	Hus	Svart ABS-plast
3	Mätverk	Kopparlegering
4	Glas	Akrylglas

Mediaberörda delar av kopparlegering

Mått

	AT 8305A
A	85,5
B	100
C	G 3/8
D	30

Mått i mm



Funktion och konstruktion

Tryckmätaren är av s k bourdonrörstyp, vilket innebär en cirkelformad rörfjäder med ett ovalt tvärsnitt. Systemets tryck påverkar invändigt bourdonröret så att det vid ökande tryck tenderar att räta ut sig. Den fria ändan på bourdonröret utför då en rörelse proportionellt mot det invändiga trycket. Rörelsen växlas sedan via mätverket till en rörelse/indikeringssvärde på visartavlan. Tryckmätarna har röd ställbar visare för indikering av tillåtna tryck.

Tryckmätare

för värme-/kylsystem, klass 2,5 / 1,0

AT 8305A

Tekniska data

	AT 8305A
Mediatemperatur	-40°C till +60°C
Omgivningstemperatur	-20°C till +60°C
Noggrannhetsklass	2,5%
Temperaturpåverkan	0,4%/10°C
IP klass	54
Max arbetstryck	3/4 av skalvärdet vid vilade belastning, 2/3 av skalvärdet vid växlande belastning.
Kontaktfunktion	-
Matarspänning	-
Bryteffekt	-
Elanslutning	-

Dimensionering

Skalområdet bör väljas så att konstantbelastningen ej överstiger 2/3 skalområdet.

Tillbehör och varianter

Tryckmätare med elkontakt i dämpat eller industriutförande efter förfrågan.

Installation

Tryckmätarna skall monteras så att de är lätta att avläsa samt skyddade mot vibrationer, värme, kyla samt hög luftfuktighet. Vid höga mediatemperaturer skall vattensäcksrör användas. Vid tryckvariationer och vibrationer bör dämpvätskefyllda tryckmätare användas.

Märkning

AT8305A är märkt med Armatec logo.

Beställningsnyckel AT8305A

Gradering	AT-nr (standardutförande)
0-4 bar	8305A-10-4
0-6 bar	8305A-10-6
0-10 bar	8305A-10-10
0-16 bar	8305A-10-16

Rätten till ändringar utan förbehåll meddelande förbehåll.
Armatec ansvarar inte för eventuella tryckfel eller missförstånd.
Dokumentet får kopieras endast i sin helhet.

