

# Tryckmätare

Klass 2,5

AT 4253

<b>Dimensionsområde</b> G 3/8	<b>PN</b> hela skalvärdet vid tillfällig belastning	<b>Temperaturområde</b> -20° till + 60 °C	<b>Material</b> Plast
----------------------------------	--	--	--------------------------

## Användningsområde

För tryckmätning av flytande eller gasformiga icke aggressiva fluider, i huvudsak vatten, luft och ånga.

## AMA-text

UGC.31 \*Mätare för tryck, rörmonterade, med analog visning av momentant värde

Tryckmätare AT 4253 av bourdonrörstyp. Klass 2,5, husdiameter 100 mm, gradrad 0-.... bar/Pascal.



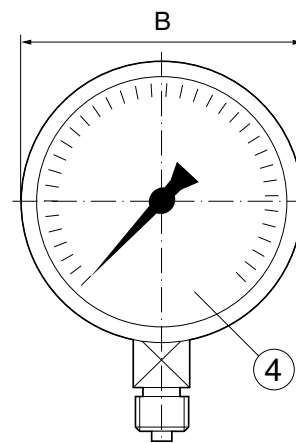
## Kvalitetssäkring

PED, AFS 1999:4

## Detaljförteckning

AT 4253	
1	Bourdonrör kopparlegering
2	Hus svart ABS-plast
3	Mätverk kopparlegering
4	Glas akrylglas

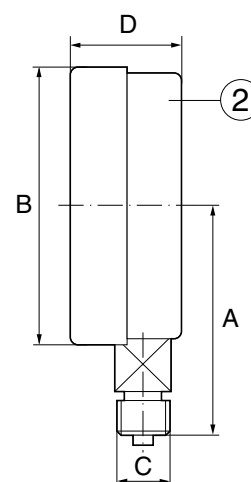
Mediaberörda delar av kopparlegering



## Mått

	AT 4253
A	85,5
B	100
C	G 3/8
D	30

Mått i mm.



## Funktion och konstruktion

Tryckmätaren är av s.k. bourdonrörstyp, vilket innebär en cirkelformad rörfjäder med ett ovalt tvärsnitt. Systemets tryck påverkar invändigt bourdonröret så att det vid ökande tryck tenderar att räta ut sig. Den fria ändan på bourdonröret utför då en rörelse proportionellt mot det invändiga trycket. Rörelsen växlas sedan via mätverket till en rörelse/indikeringsvärde på visartavlan.

## Tekniska data

	AT 4253
Mediatemperatur	-20°C till +60°C
Omgivningstemperatur	-20°C till +60°C
Nogrannhetsklass	2,5%
Temperaturpåverkan	0,4%/10°C (över o under 20°C)
IP klass	54
Max arbetstryck	75% av skalvärdet vid vilade belastning. 66% av skalvärdet vid växlande belastning.

## Dimensionering

Skalområdet bör väljas så att konstantbelastningen ej överstiger 2/3 av skalområdet.

## Tillbehör och varianter

För kompletta tryckmätarsatser med kontrolltryckmätarventil, vattensäcksrör samt tryckmätarventil var god se produktblad gällande AT 1800-1806.

Tryckmätarna går även att få i dämpvätskefyllda, i rostfritt samt med avvikande graderingar vid förfrågan.

## Installation

Tryckmätarna skall monteras så att de är lätta att avläsa samt skyddade mot vibrationer, värme, kyla samt hög luftfuktighet. Vid höga mediatemperaturer skall vattensäcksrör användas. Vid tryckvariationer och vibrationer bör dämpvätskefyllda tryckmätare användas.

## Märkning

Produkterna är märkta med Armatec, klass samt gradering.

## Beställningsnyckel

Exempel: AT 4253-10-2,5			
AT 4253	-	10	2,5
Fig. nr. AT 4253=husdiam. 100 mm	Utförande -=standard D=dämpvätskefylld U=undertryck	Anslutning -8	Gradering