

Uppgiftslämnaren reserverar sig för eventuella fel i produktinformationen eller felaktigt registrerade uppgifter och förbehåller sig rätten att korrigera och/eller komplettera produktinformation utan föregående avisering

1 GRUNDDATA

Varubeskrivning

Tryckmätare AT 4253 av bourdonrörstyp. Klass 2,5, husdiameter 100 mm, graderad 0-.... bar/Pascal.

Övriga upplysningar

För tryckmätning av flytande eller gasformiga icke aggressiva fluider, i huvudsak vatten, luft och ånga.

Klassificeringar

ETIM ›	
BK04 ›	-17103 - Tryckluftsaggregat och -armatur
BSAB ›	-UGC.31 - Tryckmätare, rör, analog, momentant värde
UNSPSC ›	

Leverantörsuppgifter

Företagsnamn

Armatec AB

Organisationsnummer

5566184536

Adress

Betagatan 1

Hemsida

www.armatec.se

Miljökontaktperson

Namn

Jens Helgegren

Telefon

031-890127

E-post

jens.helgegren@armatec.se

2 HÅLLBARHETSARBETE

Företagets certifiering

- ISO 9000
- ISO 14000

Policys och riktlinjer

OHSAS 18001 ,ISO 14001, ISO 26000, ISO 9001:2015

3

INNEHÅLLSDEKLARATION

Kemisk produkt	Nej
Omfattas varan av RoHS-direktivet	Nej
Innehåller produkten tillsatt nanomaterial, som är medvetet tillsatta för att uppnå en viss funktion	Nej
Varans vikt	0,55 - 0,65 kg

Vara / Delkomponenter

Koncentrationen har beräknats på hela varan

Ingående material /komponenter	Vikt-% i komponent	CAS-nr (alt legering)	EG-nr (alt legering)	Vikt % i produkt	Kommentar
Mässing CW614N* (CuZn39Pb3), Pb 3,5%, Ni* 0,2% (*=4MS C)		Övrigt, metaller		54%	
		Övrigt, metaller		7%	
ABS plast		9003-56-9		19%	
Polymetylmetakrylat (PMMA)		9011-14-7		13%	
Aluminium (metalliskt i legering)		7429-90-5	231-072-3	7%	

Del av materialinnehållet som är deklarerat

Särskilt farliga ämnen

Följande ämnen finns med på kandidatförteckningen i en koncentration och som överstiger 0,1 vikts-%:

-Bly

Utgåva av kandidatförteckningen som har använts

2020-01-22 00:00:00

Övrigt

Ämnen är redovisade ned till 0.1 viktprocent enligt iBVDs redovisningskrav. Eventuell avvikelse från redovisningskraven redovisas nedan.

4

RÅVAROR**Återvunnet material**

Innehåller varan återvunnet material: Nej

Träråvara

Träråvara ingår i varan: Nej

5

MILJÖPÅVERKAN

Finns en miljövarudeklaration framtagen enligt EN15804 eller ISO14025 för varan

Nej

Finns annan miljövarudeklaration

Nej

6

DISTRIBUTION

Beskrivning av emballagehantering för distribution av varan

Kartong wellpapp.

7

BYGGSCKEDET

Ställer varan särskilda krav vid lagring?

Nej

Ställer varan särskilda krav på omgivande byggvaror?

Nej

8

BRUKSSKEDET

Finns skötselanvisningar/skötselråd?

Ja

Finns en energimärkning enligt energimärkningsdirektivet (2010/30/EU) för varan?

Ej relevant

9

RIVNING

Kräver varan särskilda åtgärder för skydd av hälsa och miljö vid rivning/demontering?

Nej

Omfattas den levererade varan av förordningen (2014:1075) om producentansvar för elektriska och elektroniska produkter när den blir avfall?	Nej
Är återanvändning möjlig för hela eller delar av varan?	Ja
Kan monteras ned och flyttas till annan plats	
Är materialåtervinning möjlig för hela eller delar av varan?	Ja
Metalliska material kan återvinnas.	
Är energiåtervinning möjlig för hela eller delar av varan?	Nej
Har leverantören restriktioner och rekommendationer för återanvändning, material- eller energiåtervinning eller deponering?	Nej
När den levererade varan blir avfall, klassas den då som farligt avfall?	Nej
Avfallskod (EWC) för den levererade varan	170407

RSK-nummer	Eget Artikel-nr	GTIN
	4253-10-0.04	
	4253-10-0.06	
	4253-10-0.6	
	4253-10-10	
	4253-10-16	
	4253-10-2	
	4253-10-25	
	4253-10-4	
	4253-10-40	
	4253-10-6	
	4253-15-10	

Produktdatablad at-4253-produktblad-0.pdf

Prestandadeklaration

Säkerhetsblad

Miljövarudeklaration

Skötselansvisning at-4253-produktblad-0.pdf

Övriga bifogade dokument

Tryckmätare

Klass 2,5

AT 4253

Dimensionsområde G 3/8	PN hela skalvärdet vid tillfällig belastning	Temperaturområde -20° till + 60 °C	Material Plast
----------------------------------	--	--	--------------------------

Användningsområde

För tryckmätning av flytande eller gasformiga icke aggressiva fluider, i huvudsak vatten, luft och ånga.

AMA-text

UGC.31 *Mätare för tryck, rörmonterade, med analog visning av momentant värde

Tryckmätare AT 4253 av bourdonrörstyp. Klass 2,5, husdiameter 100 mm, gradrad 0-.... bar/Pascal.



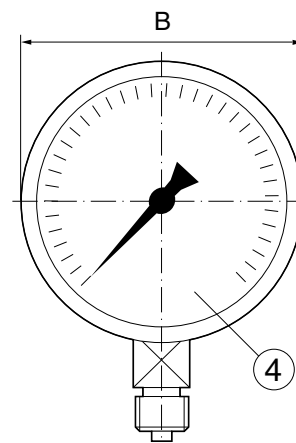
Kvalitetssäkring

PED, AFS 1999:4

Detaljförteckning

AT 4253	
1	Bourdonrör kopparlegering
2	Hus svart ABS-plast
3	Mätverk kopparlegering
4	Glas akrylglas

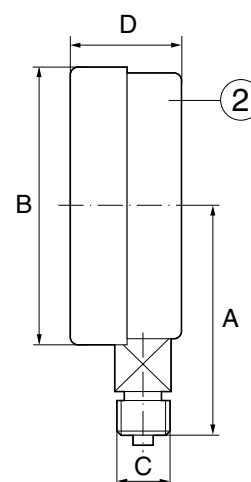
Mediaberörda delar av kopparlegering



Mått

AT 4253	
A	85,5
B	100
C	G 3/8
D	30

Mått i mm.



Funktion och konstruktion

Tryckmätaren är av s.k. bourdonrörstyp, vilket innebär en cirkelformad rörfjäder med ett ovalt tvärsnitt. Systemets tryck påverkar invändigt bourdonröret så att det vid ökande tryck tenderar att räta ut sig. Den fria ändan på bourdonröret utför då en rörelse proportionellt mot det invändiga trycket. Rörelsen växlas sedan via mätverket till en rörelse/indikeringsvärde på visartavlan.

Tekniska data

	AT 4253
Mediatemperatur	-20°C till +60°C
Omgivningstemperatur	-20°C till +60°C
Nogrannhetsklass	2,5%
Temperaturpåverkan	0,4%/10°C (över o under 20°C)
IP klass	54
Max arbetstryck	75% av skalvärdet vid vilade belastning. 66% av skalvärdet vid växlande belastning.

Dimensionering

Skalområdet bör väljas så att konstantbelastningen ej överstiger 2/3 av skalområdet.

Tillbehör och varianter

För kompletta tryckmätarsatser med kontrolltryckmätarventil, vattensäcksrör samt tryckmätarventil var god se produktblad gällande AT 1800-1806.

Tryckmätarna går även att få i dämpvätskefyllda, i rostfritt samt med avvikande graderingar vid förfrågan.

Installation

Tryckmätarna skall monteras så att de är lätta att avläsa samt skyddade mot vibrationer, värme, kyla samt hög luftfuktighet. Vid höga mediatemperaturer skall vattensäcksrör användas. Vid tryckvariationer och vibrationer bör dämpvätskefyllda tryckmätare användas.

Märkning

Produkterna är märkta med Armatec, klass samt gradering.

Beställningsnyckel

Exempel: AT 4253-10-2,5			
AT 4253	-	10	2,5
Fig. nr. AT 4253=husdiam. 100 mm	Utförande -=standard D=dämpvätskefylld U=undertryck	Anslutning -8	Gradering

Tryckmätare

Klass 2,5

AT 4253

Dimensionsområde G 3/8	PN hela skalvärdet vid tillfällig belastning	Temperaturområde -20° till + 60 °C	Material Plast
----------------------------------	--	--	--------------------------

Användningsområde

För tryckmätning av flytande eller gasformiga icke aggressiva fluider, i huvudsak vatten, luft och ånga.

AMA-text

UGC.31 *Mätare för tryck, rörmonterade, med analog visning av momentant värde

Tryckmätare AT 4253 av bourdonrörstyp. Klass 2,5, husdiameter 100 mm, gradrad 0-.... bar/Pascal.



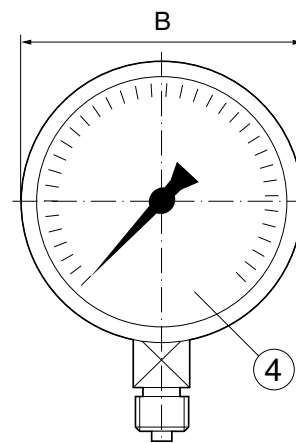
Kvalitetssäkring

PED, AFS 1999:4

Detaljförteckning

AT 4253	
1	Bourdonrör kopparlegering
2	Hus svart ABS-plast
3	Mätverk kopparlegering
4	Glas akrylglas

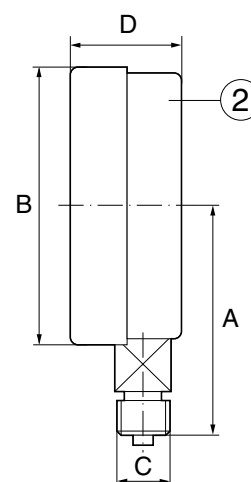
Mediaberörda delar av kopparlegering



Mått

	AT 4253
A	85,5
B	100
C	G 3/8
D	30

Mått i mm.



Funktion och konstruktion

Tryckmätaren är av s.k. bourdonrörstyp, vilket innebär en cirkelformad rörfjäder med ett ovalt tvärsnitt. Systemets tryck påverkar invändigt bourdonröret så att det vid ökande tryck tenderar att räta ut sig. Den fria ändan på bourdonröret utför då en rörelse proportionellt mot det invändiga trycket. Rörelsen växlas sedan via mätverket till en rörelse/indikeringsvärde på visartavlan.

Tekniska data

	AT 4253
Mediatemperatur	-20°C till +60°C
Omgivningstemperatur	-20°C till +60°C
Nogrannhetsklass	2,5%
Temperaturpåverkan	0,4%/10°C (över o under 20°C)
IP klass	54
Max arbetstryck	75% av skalvärdet vid vilade belastning. 66% av skalvärdet vid växlande belastning.

Dimensionering

Skalområdet bör väljas så att konstantbelastningen ej överstiger 2/3 av skalområdet.

Tillbehör och varianter

För kompletta tryckmätarsatser med kontrolltryckmätarventil, vattensäcksrör samt tryckmätarventil var god se produktblad gällande AT 1800-1806.

Tryckmätarna går även att få i dämpvätskefyllda, i rostfritt samt med avvikande graderingar vid förfrågan.

Installation

Tryckmätarna skall monteras så att de är lätta att avläsa samt skyddade mot vibrationer, värme, kyla samt hög luftfuktighet. Vid höga mediatemperaturer skall vattensäcksrör användas. Vid tryckvariationer och vibrationer bör dämpvätskefyllda tryckmätare användas.

Märkning

Produkterna är märkta med Armatec, klass samt gradering.

Beställningsnyckel

Exempel: AT 4253-10-2,5			
AT 4253	-	10	2,5
Fig. nr. AT 4253=husdiam. 100 mm	Utförande - = standard D=dämpvätskefylld U=undertryck	Anslutning -8	Gradering