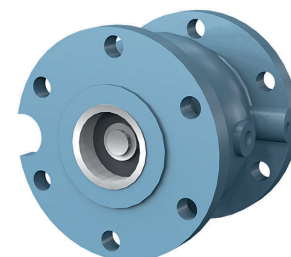


<b>Dimensionsområde</b> DN 40 - 500	<b>PN</b> 16/10	<b>Temperaturområde</b> -10°C till +100 °C	<b>Material</b> Gråjärn
--	--------------------	---	----------------------------

## Användningsområde

Backventil för i huvudsak:

- Kallt- och varmt vatten
- Tryckstegringsanläggningar
- Värme- och kylsystem
- Bevattningsanläggningar
- Pumpinstallationer
- För vattendistribution



AT 1161

## AMA-text

### PSE.31 Backventil i vätskesystem

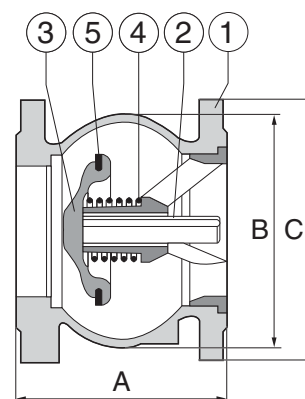
Backventil AT1161, DN..., med hus och kägla av gråjärn samt fjäder av rostfritt stål. Försedd med G1/2 kontrolluttag samt flänsar PN... . Ytbehandling av pulvere-oxi.

## Kvalitetssäkring

CE typgodkännande enl. 97/23/CE

## Detaljförteckning

1	<b>Ventilhus</b>	gråjärn, epoxymålad	EN 1561. EN-GJL-250
2	<b>Lager</b>	brons	CuSn12-C
3	<b>Kägla</b>		
	DN 40	mässing	EN 12164. CuZn40Pb2
	DN 50 - 65	brons	EN 1982. CuSn5Zn5Pb5-C GS
	DN 80 - 500	gråjärn + epoxy	EN 561. EN-GJL-250
4	<b>Fjäder</b>	rostfritt stål	EN 10270-3. X10CrNi18-8 AISI 302
5	<b>Mjuktätning</b>	EPDM	
6	<b>Styrning</b>	gråjärn + epoxy	EN-GJL-250
	DN 50	brons	CuSn5Zn5Pb5-C GS



## Mått och vikt

DN	40	50	65	80	100	125	150	200	250	300	350	400	500
A	85	100	120	140	170	200	230	288	354	395	472	560	750
B	80	97	125	150	187	220	250	340	420	490	586	680	880
C	150	165	185	200	220	250	285	340	405	460	533	597	670
Vikt	4,2	5,8	8,1	10,2	14,5	24	32	53	94	140	225	312	540

Mått i mm, vikt i kg.

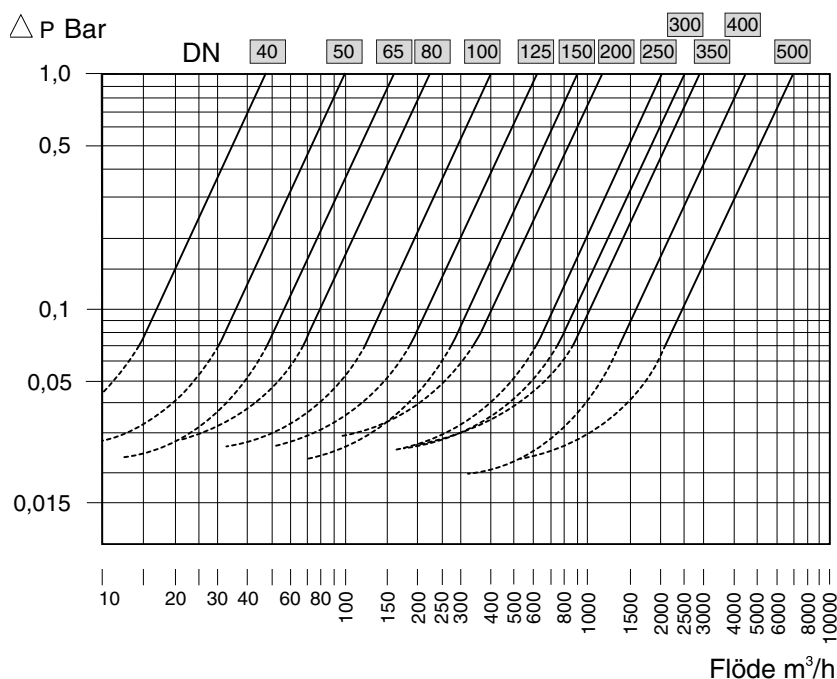
## Funktion och konstruktion

Fjäderbelastad. Kan monteras i valfritt inbyggnadsläge och stänger innan medias-trömmen vänder.

Mycket lågt tryckfall. God tätningförmåga vid såväl låga som höga tryck. Mildrar tryckslag vid t.ex. pumpstopp.

Ventilen är försedd med två stycken G1/2 pluggade kontrolluttag.

## Kapacitet



Heldragen linje = ventil fullt öppen

Streckad linje = ventil i öppningsläge

Tryckfallet i diagrammet gäller endast då ventilen är fullt öppen. När ventilen är i öppningsläge blir tryckfallet större än i redovisat diagram.

DN	40	50	65	80	100	125	150	200	250	300	350	400	500
$K_v$	47	99	159	222	396	619	890	1120	2010	2459	2843	4370	6914

### Tryck och temperatur

Arbetstryck

DN 40 - 150 max. 16 bar  
DN 200 - 500 max. 10 bar

Temperatur

max. 130 °C (100 °C kontinuerligt)

### Tillbehör och varianter

#### Backventil AT 1161 kan fås i följande utföranden på förfrågan:

Ventilhus i segjärn (GJS) PN 40 (DN 40-150), PN 25 (DN 200-500). Oborrade kontrolluttag.

Ventilhus i rostfritt, kägla och klaff i rostfritt stål 304. DN 40-400

Ventilhus i gråjärn, oborrade kontrolluttag. Tätningar i (FKM) Viton®. Används till bl.a. kolväten. DN 40-250

Ventilhus i gråjärn, in-/utvändigt PTFE (Teflon) målad, oborrade kontrolluttag. Tätning i EPDM. DN 40-400

#### Beställningsnyckel\*

1161-xxS

1161-xxRF

1161-xxV

1161-xxTTP

\*) -xx i beställningsnyckeln anger DN

### Installation

Kan monteras i valfritt inbyggnadsläge. Flänsar PN 10 enligt EN1092-2. Bör placeras minst 3-5 x DN från annan armatur, rörböjar och liknande. Detta för att und-

vika ett turbulent flöde genom backventilen.

## Underhåll och reservdelar

Vid eventuell otät ventil, kontrollera mjuktätningen (rengör eller byt ut). För övrigt krävs inget särskilt underhåll.

## Märkning

Fabrikat, DN, PN, material och flödespil.

## Beställningsnyckel

Exempel: AT 1161-100

AT 1161	-100	
Fig nr.	DN	Option
		Inget angivet (standard) = Gråjärn PN 16/10 med kontrolluttag
		S=Segjärn PN 40/25
		RF= Rostfritt stål
		V=Viton®-tätning
		TTP=PTFE målad in-utvändigt