

Produktinformation

Mjuktätande vridspjäll (PTFE) i rostfritt stål, montage mellan flänsar. Toppfläns enl. ISO 5211 för enkel montering av don. Spjällskivan öppnas genom en trippel-excentrisk och lämnar sätet omgående vilket resulterar i minimalt slitage av tätningsringen. För skogsindustri, petrokemisk industri, kemisk industri samt offshore.

Dimensionsområde (DN)	80 - 500
Tryckklass (PN)	10 - 25
Temperatur (°C)	-40 - 150
Huvudmaterial	Rostfritt stål

Användningsområde

För avstängning och reglering.

För vätskor, gaser, slitande och aggressiva media inom:

- Skogsindustri enligt anvisningarna SSG 7650
- Processindustri
- Kemisk industri
- Energiproduktion
- Petrokemisk industri
- Offshore
- Oljelagring och raffinaderier

AMA-text

PSB.2 Vridspjällventiler

Vridspjäll 2281- i rostfritt stål med PTFE-tätning, montage mellan flänsar. Toppfläns enl. ISO 5211 för enkel montering av don.

Spjällskivan är monterad trippel-excentrisk och lämnar sätet omgående vilket resulterar i minimalt slitage av tätningsringen. För skogsindustri, petrokemisk industri, kemisk industri samt offshore.

Kvalitetsäkring

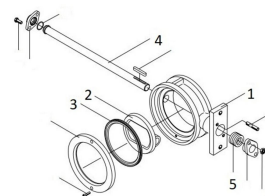
PED 2014/68/EU

Produkten är CE-märkt

Märkning på produkt: Fabrikat, DN, PN, material och flödespil.

Detaljförteckning

Pos	Komponent	Material
1	Ventilhus	Syrafast stål 316 (1.4408)
2	Spjällskiva	Syrafast stål 316 (1.4408)
3	Säte	PTFE (polytetrafluoreten)
4	Axel	Rostfritt stål (1.4460)
5	Packbox	Grafit



Mått och vikt

Dimensionsområde (DN): 80 - 500

DN	A	B
80	46	236
100	52	251
125	56	271
150	56	386
200	60	414
250	68	487
300	78	526

Funktion och konstruktion

Mjuktätande vridspjällventil med trippel-excentriskt placerad spjällskiva och tvådelad axel, utbyttbar sätesring. Toppfläns för montering av manöverdon

Tekniska data

Huvudmaterial: Rostfritt stål

Huvudmaterialkod: Syrafast stål 316 (1.4408)

Ingående material: Rostfritt stål, Övrigt

Ingående materialkod: Syrafast stål 316 (1.4408), PTFE (polytetrafluoreten)

Temperatur (°C): -40 - 150

Temperatur noteringar: Högre temperaturer på förfrågan.

Tryckklass (PN): 10 - 25

Anslutning: Flänsad EN1092

ETIM klassning: EC010910 - Vridspjällsventil (Drosselventil)
BK04 kod: 20706 Vridspjäll

Installation och underhåll

Flödesriktning: Dubbelriktad

Möjlig montageposition: Vertikal, Horisontell

Varning!

Se till att ingen kan skada sig vid provmanövrering av ventilen utanför rörsystemet.

Inga fingrar, händer eller andra kroppsdelar får vara inuti ventilerna när manöverdon är inkopplade.

Montering med pilen i flödesriktning rekommenderas.

Ventilen är avsedd att monteras mellan flänsar enligt följande:

Hör gärna av dig

Vi svarar på dina frågor via e-post och telefon. Inga frågor är för små, inga utmaningar är för stora. Du är alltid välkommen hos Armatec.

info@armatec.se | +46 31 89 01 00 | www.armatec.se

FÖRETAGETS LEDNINGSSYSTEM
ÄR CERTIFIERAT AV DNV
ISO 9001 • ISO 14001