

★★★★
PRESTERA™

Produktinformation

Kulventiler med fullt genomlopp av stål/CPTFE med svetsändar och fästfläns för manöverdon. Lämplig att automatisera. Tredelad för enkel service och underhåll. För i huvudsak ånga, gas, varmt och kallt vatten.

Dimensionsområde (DN)	10 - 100
Tryckklass (PN)	64 - 125
Temperatur (°C)	-28 - 220
Huvudmaterial	Stål

Användningsområde

Avstängningsventil för i huvudsak:

- Petroleum produkter
- Varmt och kallt vatten samt tryckluft
- Ånga, mättad

AMA-text

PSB.1 Kulventiler

Kulventil i stål AT 3545... , med fullt genomlopp, svetsändar och stålhandtag. Packbox av kolfylld PTFE.

Kvalitetssäkring

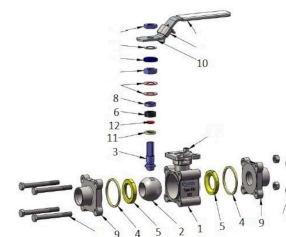
PED 2014/68/EU, AFS 2016:1

Märkning på produkt: Fabrikat, DN, PN, materialkod, CE. I förekommande fall även flödesriktning.

3545- Detaljförteckning

Pos	Komponent	Material
1	Ventilhus	Stål GP240GH N (1.0619)
2	Kula	Syrafast stål AISI 316 (1.4401)
3	Spindel	Syrafast stål AISI 316 (1.4401)
4	Ventilhuspackning *	PTFE (polytetrafluoreten)
5	Sätetring *	Kolfylld PTFE
6	Spindeltätning *	Kolfylld PTFE

Andra material på förfrågan , bl.a. glasfiberarmerad PTFE eller PEEK. För tex högre temperaturer. *Ingår i reservdelskit 3530Rxxx

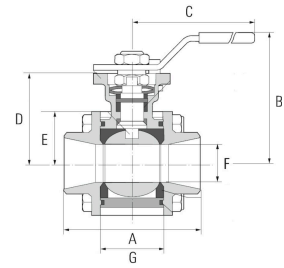


Mått och vikt

Dimensionsområde (DN): 10 - 100

3545-

DN	A	B	C	Nettovikt (kg)
10	75	75	140	0.8
15	75	76.6	140	0.9
20	90	81.7	140	1.4
25	110	98.3	170	2.1
32	115	101.6	170	2.9
40	130	128	230	4.4
50	143	137	230	4.5
65	185	167.5	380	11.3
80	205	176.5	520	14.8
100	240	192.5	520	23.3



Funktion och konstruktion

Tredelad kulventil för enkel service och underhåll.
 Homogen flytande kula för tät avstängning och lågt tryckfall.
 Självkompenserande spindelpackning ger tät ventil vid hög manövreringsfrekvens.
 Utblåsningssäker antistatisk spindelkonstruktion förhindrar spindeln att tryckas ut vid tryckslag.
 Monteringsfläns enligt ISO 5211 för manöverdon.
 Ingen ventildemontering vid service och montering av manöverdon.
 Ventiler större än DN50 har runt ventilhus/monteringsfläns.

Tekniska data

Huvudmaterial: Stål

Huvudmaterialkod: Stål GP240GH N (1.0619)

Ingående material: Rostfritt stål, Stål, Övrigt

Ingående materialkod: Syrafast stål AISI 316 (1.4401), Stål GP240GH N (1.0619)

Temperatur (°C): -28 - 220

Tryckklass (PN): 64 - 125

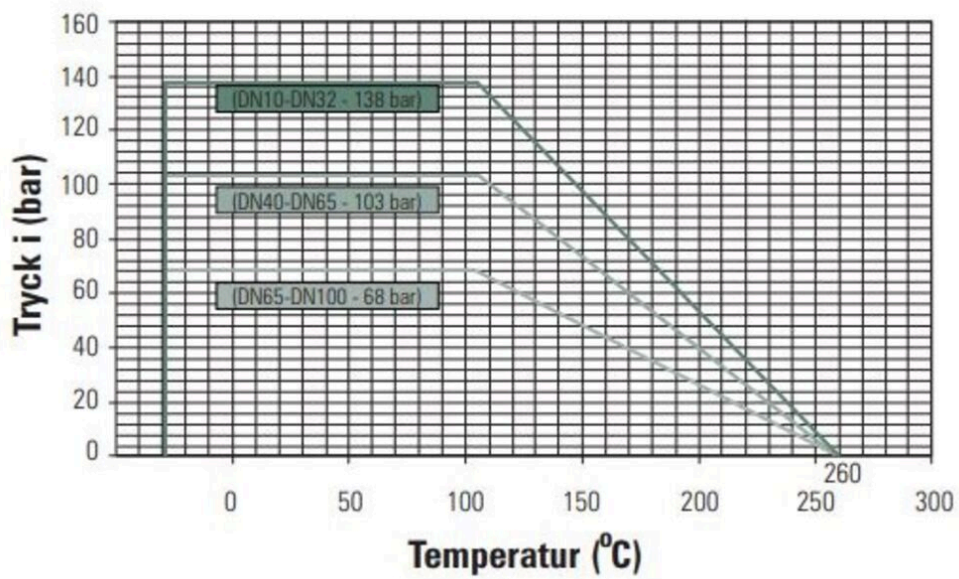
Anslutning: ASTM A53, Schedule 40

ETIM klassning: EC011343 - Kulventil

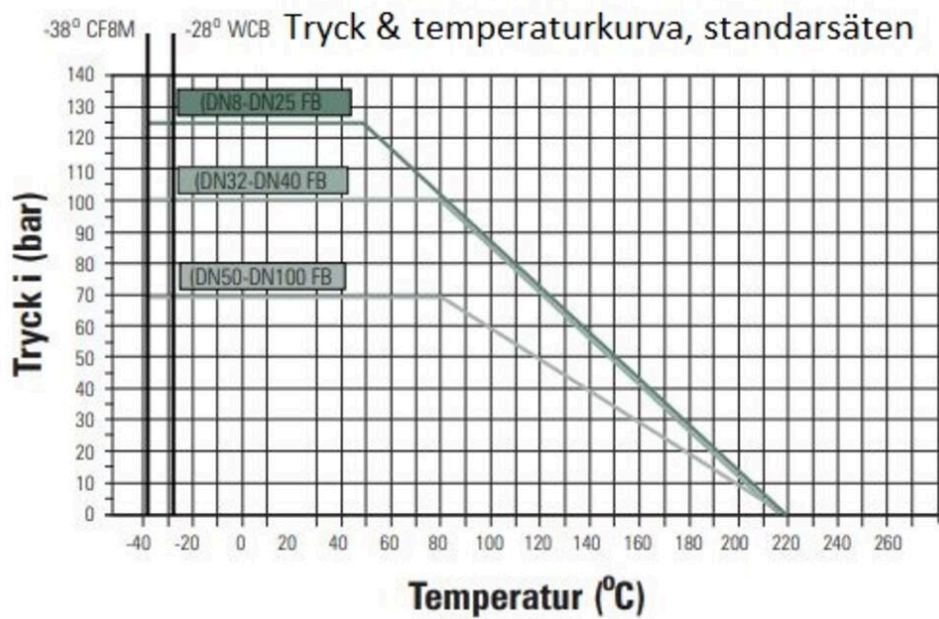
BK04 kod: 20702 Kulventiler

Tryck & temperaturkurva, PEEK-säten

Tryck & temperaturkurva, PEEK-säten



Tryck & temperaturkurva, standardsäten



Teknisk data

Artikelnummer	KVS	Utförande	Ansl. 1	Ansl. 1 - spec.	Ansl. 2	Ansl. 2 - spec.
3545-10	6.9	Fullt genomlopp	ASTM A53, Schedule 40	DN10-Dy 17,5mm	ASTM A53, Schedule 40	DN10-Dy 17,5mm
3545-15	12.7	Fullt genomlopp	ASTM A53, Schedule 40	DN15-Dy 21,7mm	ASTM A53, Schedule 40	DN15-Dy 21,7mm
3545-20	29.2	Fullt genomlopp	ASTM A53, Schedule 40	DN20-Dy 27,2mm	ASTM A53, Schedule 40	DN20-Dy 27,2mm
3545-25	48.2	Fullt genomlopp	ASTM A53, Schedule 40	DN25-Dy 34mm	ASTM A53, Schedule 40	DN25-Dy 34mm
3545-32	73.1	Fullt genomlopp	ASTM A53, Schedule 40	DN32-Dy 42,7mm	ASTM A53, Schedule 40	DN32-Dy 42,7mm
3545-40	107.5	Fullt genomlopp	ASTM A53, Schedule 40	DN40-Dy 48,6mm	ASTM A53, Schedule 40	DN40-Dy 48,6mm
3545-50	215	Fullt genomlopp	ASTM A53, Schedule 40	DN50-Dy 60,5mm	ASTM A53, Schedule 40	DN50-Dy 60,5mm
3545-65	275.2	Fullt genomlopp	ASTM A53, Schedule 40	DN65-Dy 76,6mm	ASTM A53, Schedule 40	DN65-Dy 76,6mm
3545-80	498.8	Fullt genomlopp	ASTM A53, Schedule 40	DN80-Dy 88,9mm	ASTM A53, Schedule 40	DN80-Dy 88,9mm
3545-100	877.2	Fullt genomlopp	ASTM A53, Schedule 40	DN100-Dy 114,3mm	ASTM A53, Schedule 40	DN100-Dy 114,3mm

Installation och underhåll

Flödesriktning: Dubbelriktad

Möjlig montageposition: Vertikal, Horisontell

Ventilen skall motioneras regelbundet för att undvika ansamling av smuts som kan leda till läckage.

Hör gärna av dig

Vi svarar på dina frågor via e-post och telefon. Inga frågor är för små, inga utmaningar är för stora. Du är alltid välkommen hos Armatec.

info@armatec.se | +46 31 89 01 00 | www.armatec.se

FÖRETAGETS LEDNINGSSYSTEM
ÄR CERTIFIERAT AV DNV
ISO 9001 • ISO 14001