



Produktinformation

Kulventiler med reducerat genomlopp av stål/CPTFE med invändiga gängor och fästfläns för manöverdon. Lämplig att automatisera. Tredelad för enkel service och underhåll. För i huvudsak ånga, gas, varmt och kallt vatten.

Dimensionsområde (DN)	15 - 50
Tryckklass (PN)	100 - 125
Temperatur (°C)	-28 - 220
Huvudmaterial	Stål

Användningsområde

Avstängningsventil för i huvudsak:

- Petroleum produkter
- Varmt och kallt vatten samt tryckluft
- Ånga, mättad

AMA-text

PSB.1 Kulventiler

Kulventil i stål AT 3560... , med reducerat genomlopp, invändig gänga och stålhandtag. Packbox av kolfyllt PTFE.

Kvalitetssäkring

PED 2014/68/EU, AFS 2016:1

Produkten är CE-märkt

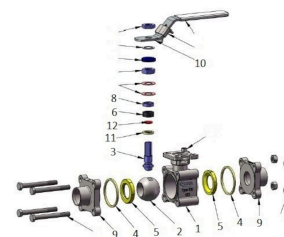
Provning sker enligt ISO 5208. Läckageklass A gäller för ventiltypen. Ventilen är typgodkänd enligt TA-luft. Materialintyg enligt EN 10204-3.1 finns tillgängligt.

Märkning på produkt: Fabrikat, DN, PN, materialkod, CE. I förekommande fall även flödesriktning. QR kod.

3560- Detaljförteckning

Pos	Komponent	Material
1	Ventilhus	Stål GP240GH N (1.0619)
2	Kula	Syrafast stål AISI 316 (1.4401)
3	Spindel	Syrafast stål AISI 316 (1.4401)
4	Ventilhuspackning *	PTFE (polytetrafluoreten)
5	Sättesring *	Kolfylld PTFE
6	Spindelpackning *	Övrigt

Andra material på förfrågan , bl.a. glasfiberarmerad PTFE eller PEEK. För tex högre temperaturer. *Ingår i reservdelskit 3530Rxxx

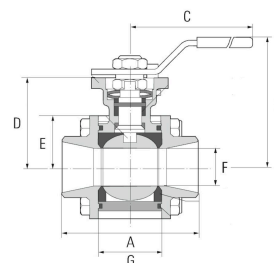


Mått och vikt

Dimensionsområde (DN): 15 - 50

3560-

DN	A	B	C	D	Nettovikt (kg)
15	75	76.6	140	42.6	0.9
20	75	76.6	140	42.6	0.9
25	90	81.7	140	46.8	1.4
32	110	98.3	170	59.3	2.2
40	115	101.6	170	62.6	3.5
50	130	128	230	79	2.9



Funktion och konstruktion

Tredelad kulventil för enkel service och underhåll.

Homogen flytande kula för tät avstängning och lågt tryckfall.

Självkompenserande spindelpackning ger tät ventil vid hög manövreringsfrekvens.

Utblåsningssäker antistatisk spindelkonstruktion förhindrar spindeln att tryckas ut vid tryckslag.

Monteringsfläns enligt ISO 5211 för manöverdon.

Ingen ventildemontering vid service och montering av manöverdon.

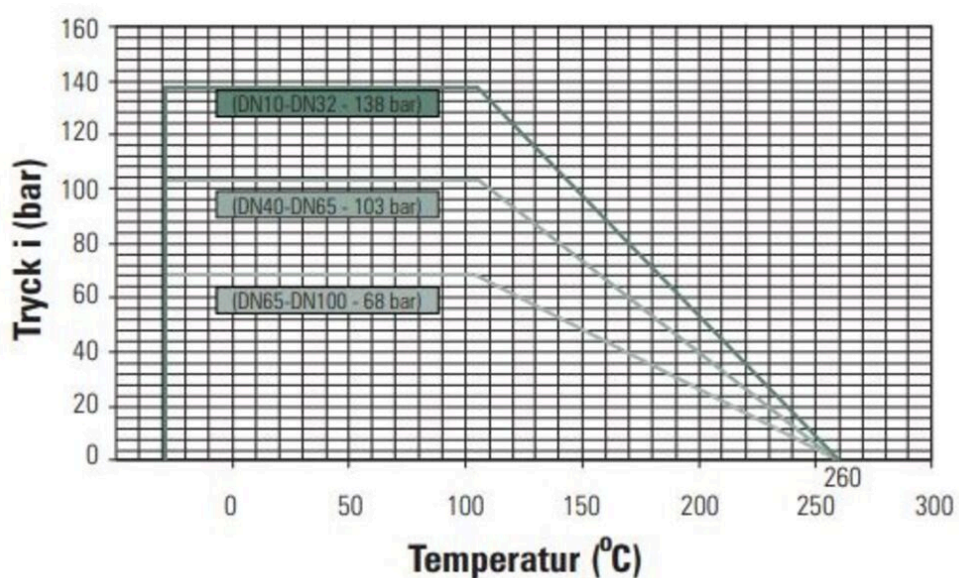
Ventiler större än DN50 har runt ventilhus/monteringsfläns.

Tekniska data

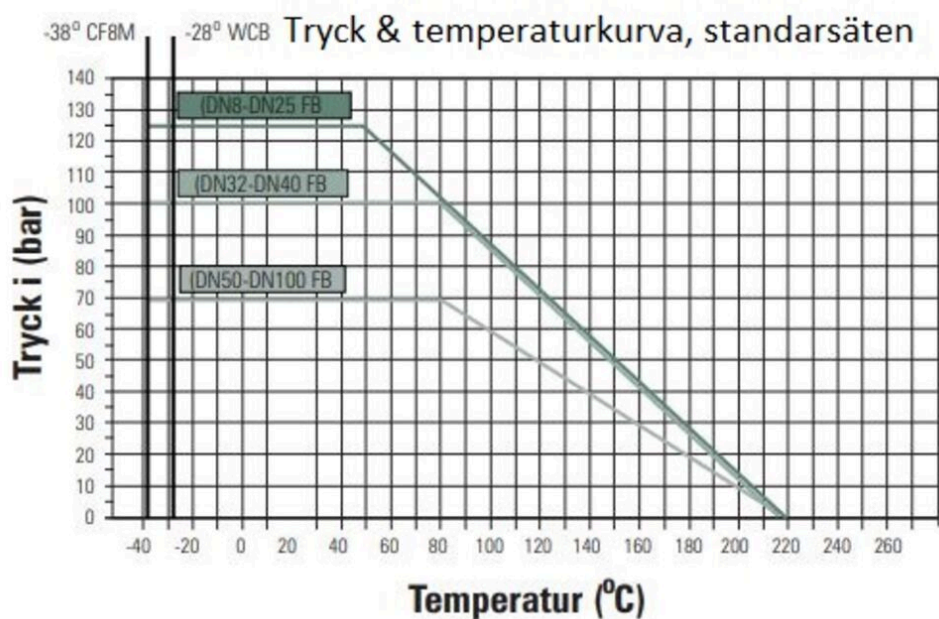
Huvudmaterial: Stål**Huvudmaterialkod:** Stål GP240GH N (1.0619)**Ingående material:** Rostfritt stål, Stål, Övrigt**Ingående materialkod:** Syrafast stål AISI 316 (1.4401), Stål GP240GH N (1.0619), PTFE (polytetrafluoreten), Kolfylld PTFE**Temperatur (°C):** -28 - 220**Tryckklass (PN):** 100 - 125**Anslutning:** Invändig gänga ISO 228-1 (G, BSPP)**ETIM klassning:** EC011343 - Kulventil**BK04 kod:** 20702 Kulventiler

Tryck & temperaturkurva, PEEK-säten

Tryck & temperaturkurva, PEEK-säten



Tryck & temperaturkurva, standardsäten



Teknisk data

Artikelnummer	KVS	Utförande	Ansl. 1	Ansl. 1 - spec.	Ansl. 2	Ansl. 2 - spec.
3560-15	6.9	Reducerat genomlopp	Invändig gänga ISO 228-1 (G, BSPP)	1/2	Invändig gänga ISO 228-1 (G, BSPP)	1/2
3560-20	12.7	Reducerat genomlopp	Invändig gänga ISO 228-1 (G, BSPP)	3/4	Invändig gänga ISO 228-1 (G, BSPP)	3/4
3560-20PK	12.7	Reducerat genomlopp	Invändig gänga ISO 228-1 (G, BSPP)	3/4	Invändig gänga ISO 228-1 (G, BSPP)	3/4
3560-25	29.2	Reducerat genomlopp	Invändig gänga ISO 228-1 (G, BSPP)	1	Invändig gänga ISO 228-1 (G, BSPP)	1
3560-25PK	29.2	Reducerat genomlopp	Invändig gänga ISO 228-1 (G, BSPP)	1	Invändig gänga ISO 228-1 (G, BSPP)	1

Artikelnummer	KVS	Utförande	Ansl. 1	Ansl. 1 - spec.	Ansl. 2	Ansl. 2 - spec.
3560-32	48.2	Reducerat genomlopp	Invändig gänga ISO 228-1 (G, BSPP)	1 1/4	Invändig gänga ISO 228-1 (G, BSPP)	1 1/4
3560-32PK	48.2	Reducerat genomlopp	Invändig gänga ISO 228-1 (G, BSPP)	1 1/4	Invändig gänga ISO 228-1 (G, BSPP)	1 1/4
3560-40	73.1	Reducerat genomlopp	Invändig gänga ISO 228-1 (G, BSPP)	1 1/2	Invändig gänga ISO 228-1 (G, BSPP)	1 1/2
3560-50	107.5	Reducerat genomlopp	Invändig gänga ISO 228-1 (G, BSPP)	2	Invändig gänga ISO 228-1 (G, BSPP)	2

Installation och underhåll

Flödesriktning: Dubbelriktad

Möjlig montageposition: Vertikal, Horisontell

Ventilen skall motioneras regelbundet för att undvika ansamling av smuts som kan leda till läckage.

Hör gärna av dig

Vi svarar på dina frågor via e-post och telefon. Inga frågor är för små, inga utmaningar är för stora. Du är alltid välkommen hos Armatec.

info@armatec.se | +46 31 89 01 00 | www.armatec.se

FÖRETAGETS LEDNINGSSYSTEM
ÄR CERTIFIERAT AV DNV
ISO 9001 • ISO 14001