

★★★★  
PRESTERA™

## Produktinformation

Kulventiler med reducerat genomlopp av stål/CPTFE med svetsändar och fästfläns för manöverdon. Lämplig att automatisera. Tredelad för enkel service och underhåll. För i huvudsak ånga, gas, varmt och kallt vatten.

Dimensionsområde (DN)	15 - 100
-----------------------	----------

Tryckklass (PN)	64 - 125
-----------------	----------

Temperatur (°C)	-28 - 220
-----------------	-----------

Huvudmaterial	Stål
---------------	------

## Användningsområde

Avstängningsventil för i huvudsak:

- Petroleum produkter
- Varmt och kallt vatten samt tryckluft
- Ånga, mättad

## AMA-text

### **PSB.1 Kulventiler**

Kulventil i stål AT 3540... , med reducerat genomlopp, svetsändar och handspak i rostfritt stål. Packbox av kolfyllt PTFE.

## Kvalitetssäkring

PED 2014/68/EU, AFS 2016:1

### **Produkten är CE-märkt**

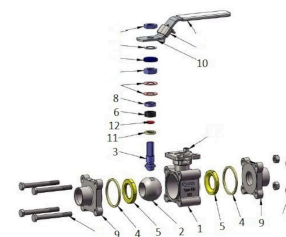
Ventilerna uppfyller kraven i PED, AFS 2016:1, direktivet för tryckbärande anordningar, enligt kategori III, fluidgrupp 1 och 2. Dimensioner t.o.m. DN 25 uppfyller §8 i PED, AFS 2016:1.

**Märkning på produkt:** Fabrikat, DN, PN, materialkod, CE. I förekommande fall även flödesriktning. QR kod.

## 3540- Detaljförteckning

Pos	Komponent	Material
1	Ventilhus	Stål GP240GH N (1.0619)
2	Kula	Syrafast stål AISI 316 (1.4401)
3	Spindel	Syrafast stål AISI 316 (1.4401)
4	Ventilhuspackning *	Kolfylld PTFE
5	Sättesring *	Kolfylld PTFE
6	Spindelpackning *	Glasfylld PTFE (15%)

Andra material på förfrågan , bl.a. glasfiberarmerad PTFE eller PEEK. För tex högre temperaturer. \*Ingår i reservdelskit 3530Rxxx

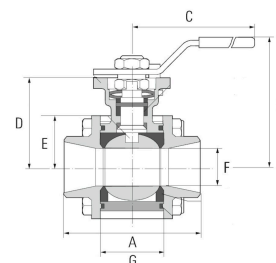


## Mått och vikt

**Dimensionsområde (DN):** 15 - 100

## Mått

DN	A	B	C	D	Nettovikt (kg)
15	75	76.6	140	42.6	0.9
20	75	76.6	140	42.6	0.9
25	90	81.7	140	46.8	1.4
32	110	98.3	170	59.3	2.2
40	115	101.6	170	62.6	3.5
50	130	128	230	79	2.9
65	143	137	230	87.7	7.2
80	185	167.5	380	108.7	13
100	205	176.5	520	117.7	17.8



## Funktion och konstruktion

Tredelad kulventil för enkel service och underhåll.  
Homogen flytande kula för tät avstängning och lågt tryckfall.  
Självkompenserande spindelpackning ger tät ventil vid hög manövreringsfrekvens.  
Utblåsningssäker antistatisk spindelkonstruktion förhindrar spindeln att tryckas ut vid tryckslag.  
Monteringsfläns enligt ISO 5211 för manöverdon.  
Ingen ventildemontering vid service och montering av manöverdon.  
Ventiler större än DN50 har runt ventilhus/monteringsfläns.

## Tekniska data

**Huvudmaterial:** Stål

**Huvudmaterialkod:** Stål GP240GH N (1.0619)

**Ingående material:** Rostfritt stål, Stål, Övrigt

**Ingående materialkod:** Syrafast stål AISI 316 (1.4401), Stål GP240GH N (1.0619), PTFE (polytetrafluoreten), Kolfylld PTFE

**Temperatur (°C):** -28 - 220

**Tryckklass (PN):** 64 - 125

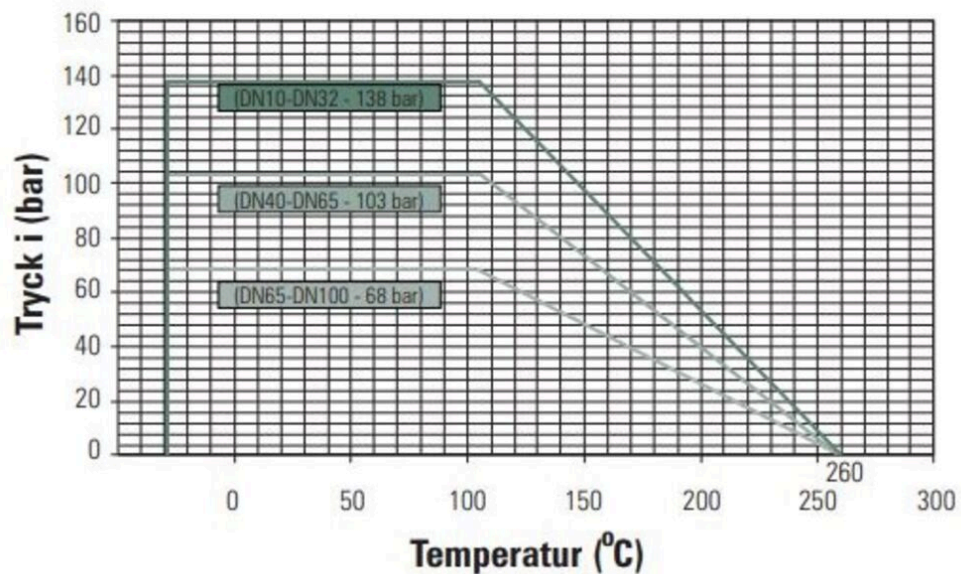
**Anslutning:** ASTM A53, Schedule 40

**ETIM klassning:** EC011343 - Kulventil

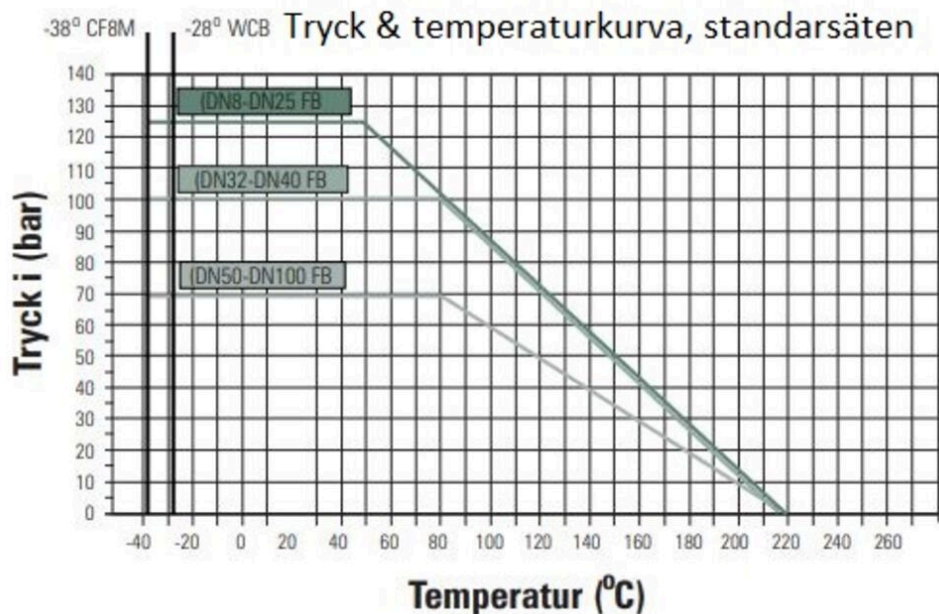
**BK04 kod:** 20702 Kulventiler

## Tryck & temperaturkurva, PEEK-säten

Tryck & temperaturkurva, PEEK-säten



## Tryck &amp; temperaturkurva, standardsäten



## Teknisk data

Artikelnummer	KVS	Utförande	Ansl. 1	Ansl. 1 - spec.	Ansl. 2	Ansl. 2 - spec.
3540-15	6.9	Reducerat genomlopp	ASTM A53, Schedule 40	DN15-Dy 21,7mm	ASTM A53, Schedule 40	DN15-Dy 21,7mm
3540-20	12.7	Reducerat genomlopp	ASTM A53, Schedule 40	DN20-Dy 27,2mm	ASTM A53, Schedule 40	DN20-Dy 27,2mm
3540-25	29.2	Reducerat genomlopp	ASTM A53, Schedule 40	DN25-Dy 34mm	ASTM A53, Schedule 40	DN25-Dy 34mm
3540-32	48.2	Reducerat genomlopp	ASTM A53, Schedule 40	DN32-Dy 42,7mm	ASTM A53, Schedule 40	DN32-Dy 42,7mm
3540-40	73.1	Reducerat genomlopp	ASTM A53, Schedule 40	DN40-Dy 48,6mm	ASTM A53, Schedule 40	DN40-Dy 48,6mm

Artikelnummer	KVS	Utförande	Ansl. 1	Ansl. 1 - spec.	Ansl. 2	Ansl. 2 - spec.
3540-50	107.5	Reducerat genomlopp	ASTM A53, Schedule 40	DN50-Dy 60,5mm	ASTM A53, Schedule 40	DN50-Dy 60,5mm
3540-65	215	Reducerat genomlopp	ASTM A53, Schedule 40	DN65-Dy 76,6mm	ASTM A53, Schedule 40	DN65-Dy 76,6mm
3540-80	275.2	Reducerat genomlopp	ASTM A53, Schedule 40	DN80-Dy 88,9mm	ASTM A53, Schedule 40	DN80-Dy 88,9mm
3540-100	498.8	Reducerat genomlopp	ASTM A53, Schedule 40	DN100-Dy 114,3mm	ASTM A53, Schedule 40	DN100-Dy 114,3mm
3540-20PK	12.7	Reducerat genomlopp	ASTM A53, Schedule 40	DN20-Dy 27,2mm	ASTM A53, Schedule 40	DN20-Dy 27,2mm
3540-25PK	29.2	Reducerat genomlopp	ASTM A53, Schedule 40	DN25-Dy 34mm	ASTM A53, Schedule 40	DN25-Dy 34mm
3540-32PK	48.2	Reducerat genomlopp	ASTM A53, Schedule 40	DN32-Dy 42,7mm	ASTM A53, Schedule 40	DN32-Dy 42,7mm

## Installation och underhåll

**Flödesriktning:** Dubbelriktad

**Möjlig montageposition:** Vertikal, Horisontell

Se separat bruksanvisning. Ventilen skall motioneras regelbundet för att undvika ansamling av smuts som kan leda till läckage.

## Hör gärna av dig

Vi svarar på dina frågor via e-post och telefon. Inga frågor är för små, inga utmaningar är för stora. Du är alltid välkommen hos Armatec.

[info@armatec.se](mailto:info@armatec.se) | +46 31 89 01 00 | [www.armatec.se](http://www.armatec.se)

FÖRETAGETS LEDNINGSSYSTEM  
ÄR CERTIFIERAT AV DNV  
ISO 9001 • ISO 14001