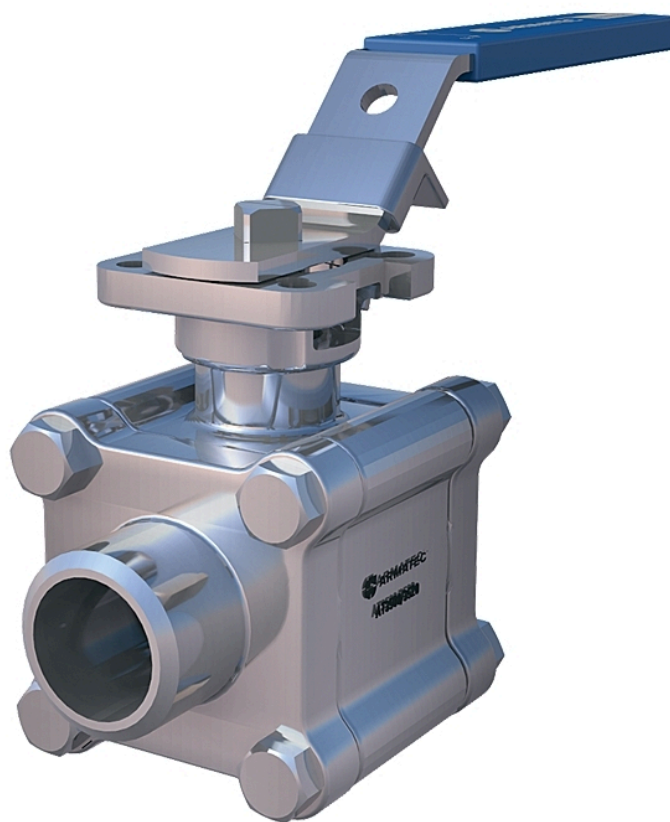


★★★★
PRESTERA™

Produktinformation

Kulventiler med fullt genomlopp av rostfritt stål/CPTFE med svetsändar och fästfläns för manöverdon. Lämplig att automatisera. Tredelad för enkel service och underhåll. För i huvudsak syror och saltlösningar, gas, ånga, varmt och kallt vatten.

Dimensionsområde (DN)	8 - 150
Tryckklass (PN)	64 - 125
Temperatur (°C)	-30 - 220
Huvudmaterial	Rostfritt stål

Användningsområde

Avstängningsventil för i huvudsak:

- Lut, syror och saltlösningar
- Lösningsmedel och alkoholer
- Gasol, naturgas och petroleum produkter
- Varmt och kallt vatten samt tryckluft
- Ånga, mättad (se diagram)

AMA-text

PSB.1 Kulventiler

Kulventil i rostfritt stål AT 3505... , med fullt genomlopp, svetsändar och handtag i rostfritt stål. Packbox av kolfyllt PTFE.

Kvalitetssäkring

PED 2014/68/EU, AFS 2016:1, ATEX 2014/34/EU, SIL3, TA-luft

Produkten är CE-märkt

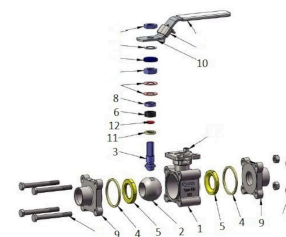
Provning sker enligt ISO 5208. Läckageklass A gäller för ventiltypen. Ventilen är typgodkänd enligt TA-luft. Materialintyg enligt EN 10204-3.1 finns tillgängligt. FDA (säten av PPTFE)

Märkning på produkt: Fabrikat, DN, PN, materialkod, CE. I förekommande fall även flödesriktning. QR kod.

3505- Detaljförteckning

Pos	Komponent	Material
1	Ventilhus	Syrafast stål AISI 316 (1.4408, CF8M)
2	Kula	Syrafast stål AISI 316 (1.4401)
3	Spindel	Syrafast stål AISI 316 (1.4401)
4	Ventilhuspackning *	Glasfylld PTFE (15%)
5	Sätetsring *	Kolfylld PTFE
6	Spindelätning *	Kolfylld PTFE

Andra material på förfrågan , bl.a. glasfiberarmerad PTFE eller PEEK. För tex högre temperaturer. *Ingår i reservdelskit 3530Rxxx

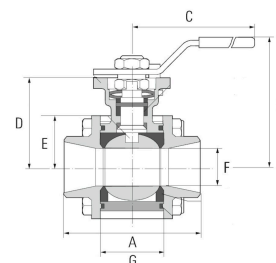


Mått och vikt

Dimensionsområde (DN): 8 - 150

3505-

DN	A	B	C	D	Nettovikt (kg)
8	75	76.6	140	42.6	1
10	75	76.6	140	42.6	0.8
15	75	76.6	140	42.6	0.8
20	90	81.7	140	46.8	1.3
25	110	98.3	170	59.3	2
32	115	101.6	170	62.6	2.9
40	130	128	230	79	4.4
50	143	137	230	87.7	4.5
65	185	167.5	380	108.7	11.3
80	205	176.5	520	117.7	14.8



DN	A	B	C	D	Nettovikt (kg)
100	240	192.5	520	133.7	24.3

Funktion och konstruktion

Tredelad kulventil för enkel service och underhåll.
 Ingen demontering eller packningsbyte i samband med insvetsning.
 Homogen flytande kula för tät avstängning och lågt tryckfall.
 Självkompenserande spindelpackning ger tät ventil vid hög manövreringsfrekvens.
 Utblåsningssäker antistatisk spindelkonstruktion förhindrar spindeln att tryckas ut vid tryckslag.
 Monteringsfläns enligt ISO 5211 för manöverdon.
 Ingen ventildemontering vid service och montering av manöverdon.
 Ventiler större än DN50 har runt ventilhus/monteringsfläns.

Tekniska data

Huvudmaterial: Rostfritt stål

Huvudmaterialkod: Syrafast stål AISI 316 (1.4401), Syrafast stål AISI 316 (1.4408, CF8M), Syrafast stål AISI 316 (1.4409)

Ingående material: Rostfritt stål, Övrigt

Ingående materialkod: Syrafast stål AISI 316 (1.4401), Syrafast stål AISI 316 (1.4408, CF8M), Syrafast stål AISI 316 (1.4409), PTFE (polytetrafluoreten), Kolfylld PTFE

Temperatur (°C): -30 - 220

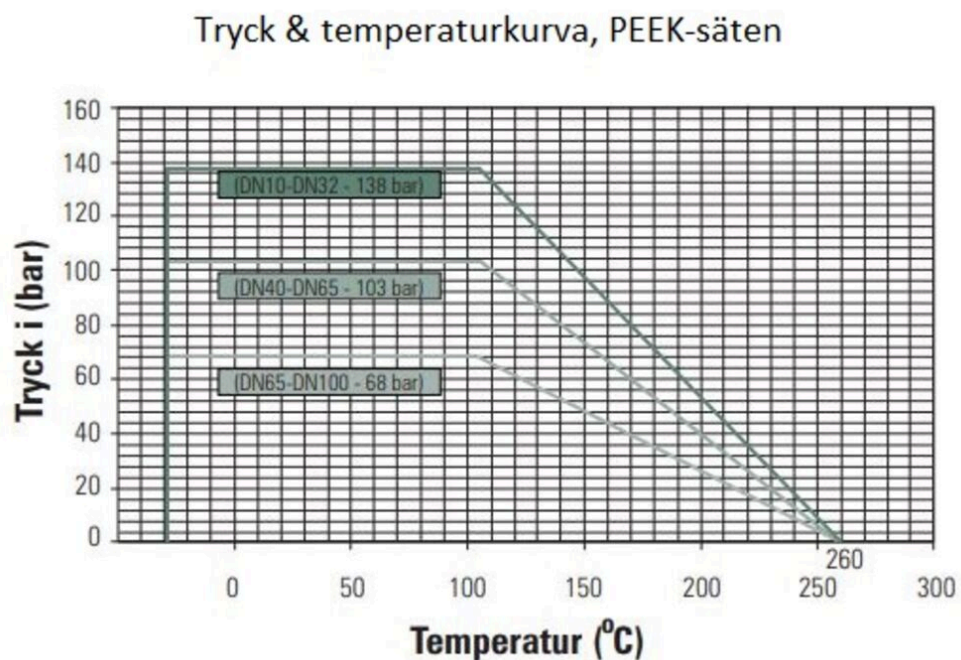
Tryckklass (PN): 64 - 125

Anslutning: ISO 1127, svetsända

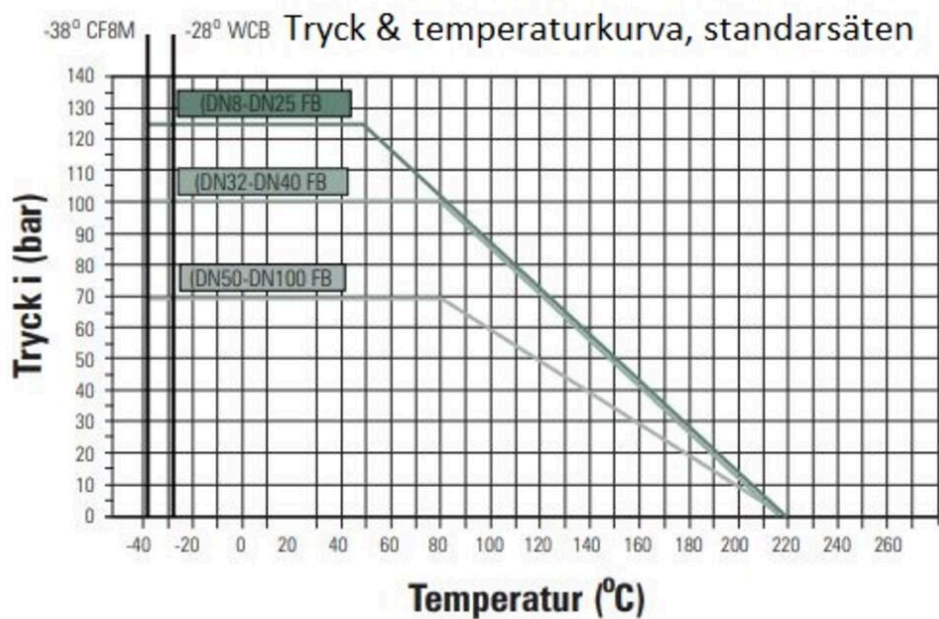
ETIM klassning: EC011343 - Kulventil

BK04 kod: 20702 Kulventiler

Tryck & temperaturkurva, PEEK-säten



Tryck & temperaturkurva, standardsäten



Teknisk data

Artikelnummer	KVS	Utförande	Ansl. 1	Ansl. 1 - spec.	Ansl. 2	Ansl. 2 - spec.
3505-8	6.9	Fullt genomlopp	ISO 1127, svetsända	DN8-Dy 13,5mm	ISO 1127, svetsända	DN8-Dy 13,5mm
3505-10	6.9	Fullt genomlopp	ISO 1127, svetsända	DN10-Dy 17,2mm	ISO 1127, svetsända	DN10-Dy 17,2mm

Artikelnummer	KVS	Utförande	Ansl. 1	Ansl. 1 - spec.	Ansl. 2	Ansl. 2 - spec.
3505-15	12.7	Fullt genomlopp	ISO 1127, svetsända	DN15-Dy 21,3mm	ISO 1127, svetsända	DN15-Dy 21,3mm
3505-20	29.2	Fullt genomlopp	ISO 1127, svetsända	DN20-Dy 26,9mm	ISO 1127, svetsända	DN20-Dy 26,9mm
3505-25	48.2	Fullt genomlopp	ISO 1127, svetsända	DN25-Dy 33,7mm	ISO 1127, svetsända	DN25-Dy 33,7mm
3505-32	73.1	Fullt genomlopp	ISO 1127, svetsända	DN32-Dy 42,4mm	ISO 1127, svetsända	DN32-Dy 42,4mm
3505-40	107.5	Fullt genomlopp	ISO 1127, svetsända	DN40-Dy 48,3mm	ISO 1127, svetsända	DN40-Dy 48,3mm
3505-50	215	Fullt genomlopp	ISO 1127, svetsända	DN50-Dy 60,3mm	ISO 1127, svetsända	DN50-Dy 60,3mm
3505-65	275.2	Fullt genomlopp	ISO 1127, svetsända	DN65-Dy 76,1mm	ISO 1127, svetsända	DN65-Dy 76,1mm
3505-80	498.8	Fullt genomlopp	ISO 1127, svetsända	DN80-Dy 88,9mm	ISO 1127, svetsända	DN80-Dy 88,9mm
3505-100	877.2	Fullt genomlopp	ISO 1127, svetsända	DN100-Dy 114,3mm	ISO 1127, svetsända	DN100-Dy 114,3mm

Installation och underhåll

Flödesriktning: Dubbelriktad

Möjlig montageposition: Vertikal, Horisontell

Svetsändesventiler kan insvetsas utan demontering under förutsättning att kulan är i öppet läge. Se separat bruksanvisning.

Ventilen skall motioneras regelbundet för att undvika ansamling av smuts som kan leda till läckage.

Hör gärna av dig

Vi svarar på dina frågor via e-post och telefon. Inga frågor är för små, inga utmaningar är för stora. Du är alltid välkommen hos Armatec.

info@armatec.se | +46 31 89 01 00 | www.armatec.se

FÖRETAGETS LEDNINGSSYSTEM
ÄR CERTIFIERAT AV DNV
ISO 9001 • ISO 14001