

★★★★  
PRESTERA™

## Produktinformation

Kulventiler med reducerat genomlopp av rostfritt stål/CPTFE med invändiga gängor och fästfläns för manöverdon. Lämplig att automatisera. Tredelad för enkel service och underhåll. För i huvudsak syror och saltlösningar, gas, ånga, varmt och kallt vatten.

Dimensionsområde (DN)	15 - 50
Tryckklass (PN)	125
Temperatur (°C)	-30 - 220
Huvudmaterial	Rostfritt stål

## Användningsområde

Avstängningsventil för i huvudsak:

- Lut, syror och saltlösningar
- Lösningsmedel och alkoholer
- Gasol, naturgas och petroleum produkter
- Varmt och kallt vatten samt tryckluft
- Ånga, mättad (se diagram)

## AMA-text

### **PSB.1 Kulventiler**

Kulventil i rostfritt stål AT 3520... , med reducerat genomlopp, invändig gänga och stålhandtag. Packbox av kolfyllt PTFE.

## Kvalitetssäkring

PED 2014/68/EU, AFS 2016:1, ATEX 2014/34/EU, SIL3, TA-luft

### **Produkten är CE-märkt**

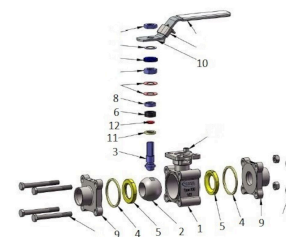
Provning sker enligt ISO 5208. Läckageklass A gäller för ventiltypen. Ventilen är typgodkänd enligt TA-luft. Materialintyg enligt EN 10204-3.1 finns tillgängligt. FDA (säten av PPTFE)

**Märkning på produkt:** Fabrikat, DN, PN, materialkod, CE. I förekommande fall även flödesriktning. QR kod.

## 3520- Detaljförteckning

Pos	Komponent	Material
1	Ventilhus	Syrafast stål AISI 316 (1.4408, CF8M)
2	Kula	Syrafast stål AISI 316 (1.4408, CF8M)
3	Spindel	Syrafast stål AISI 316 (1.4401)
4	Ventilhuspackning *	Glasfylld PTFE (15%)
5	Sätetsring *	Kolfylld PTFE
6	Spindelpackning *	Kolfylld PTFE

Andra material på förfrågan , bl.a. glasfiberarmerad PTFE eller PEEK. För tex högre temperaturer. \*Ingår i reservdelskit 3530Rxxx

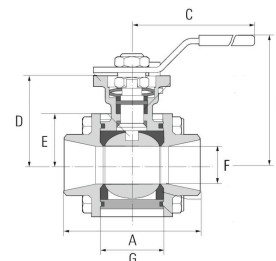


## Mått och vikt

**Dimensionsområde (DN):** 15 - 50

### 3520-

DN	A	B	C	D	Nettovikt (kg)
15	75	76.6	140	42.6	0.9
20	73	76.6	140	42.6	0.9
25	86	81.7	140	46.8	1.4
32	106	98.3	170	59.3	2.2
40	111	101.6	170	62.6	3.5
50	130	128	230	79	2.9



## Funktion och konstruktion

Tredelad kulventil för enkel service och underhåll.

Ingen demontering eller packningsbyte i samband med insvetsning.

Homogen flytande kula för tät avstängning och lågt tryckfall.

Självkompenserande spindelpackning ger tät ventil vid hög manövreringsfrekvens.

Utblåsningssäker antistatisk spindelkonstruktion förhindrar spindeln att tryckas ut vid tryckslag.

Monteringsfläns enligt ISO 5211 för manöverdon.

Ingen ventildemontering vid service och montering av manöverdon.  
Ventiler större än DN50 har runt ventilhus/monteringsfläns.

### Tekniska data

**Huvudmaterial:** Rostfritt stål

**Huvudmaterialkod:** Syrafast stål AISI 316 (1.4401), Syrafast stål AISI 316 (1.4408, CF8M), Syrafast stål AISI 316 (1.4409)

**Ingående material:** Rostfritt stål, Övrigt

**Ingående materialkod:** Syrafast stål AISI 316 (1.4401), Syrafast stål AISI 316 (1.4408, CF8M), Syrafast stål AISI 316 (1.4409), PTFE (polytetrafluoreten), Kolfyllt PTFE

**Temperatur (°C):** -30 - 220

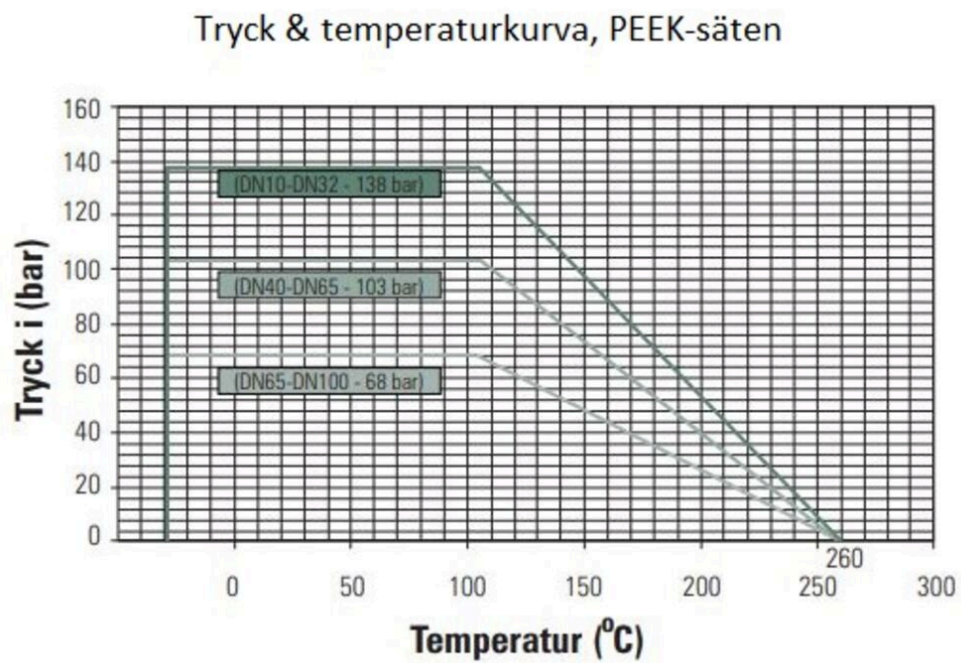
**Tryckklass (PN):** 125

**Anslutning:** Invändig gänga ISO 228-1 (G, BSPP)

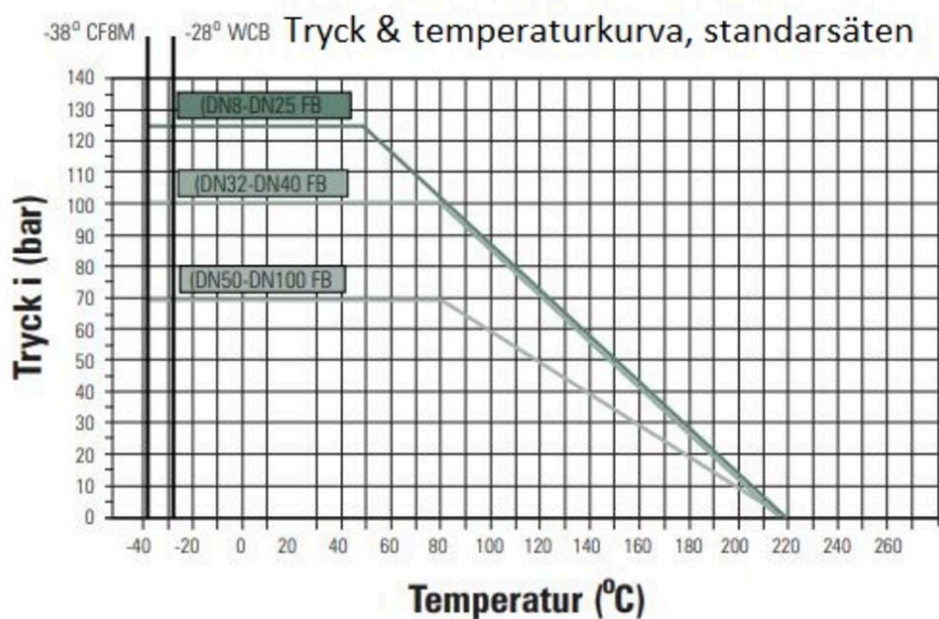
**ETIM klassning:** EC011343 - Kulventil

**BK04 kod:** 20702 Kulventiler

### Tryck & temperaturkurva, PEEK-säten



### Tryck & temperaturkurva, standarsäten



### Teknisk data

Artikelnummer	KVS	Utförande	Ansl. 1	Ansl. 1 - spec.	Ansl. 2	Ansl. 2 - spec.
3520-15	6.9	Reducerat genomlopp	Invändig gänga ISO 228-1 (G, BSPP)	1/2	Invändig gänga ISO 228-1 (G, BSPP)	1/2
3520-20	12.7	Reducerat genomlopp	Invändig gänga ISO 228-1 (G, BSPP)	3/4	Invändig gänga ISO 228-1 (G, BSPP)	3/4
3520-25	29.2	Reducerat genomlopp	Invändig gänga ISO 228-1 (G, BSPP)	1	Invändig gänga ISO 228-1 (G, BSPP)	1
3520-32	48.2	Reducerat genomlopp	Invändig gänga ISO 228-1 (G, BSPP)	1 1/4	Invändig gänga ISO 228-1 (G, BSPP)	1 1/4
3520-40	73.1	Reducerat genomlopp	Invändig gänga ISO 228-1 (G, BSPP)	1 1/2	Invändig gänga ISO 228-1 (G, BSPP)	1 1/2

Artikelnummer	KVS	Utförande	Ansl. 1	Ansl. 1 - spec.	Ansl. 2	Ansl. 2 - spec.
3520-50	107.5	Reducerat genomlopp	Invändig gänga ISO 228-1 (G, BSPP)	2	Invändig gänga ISO 228-1 (G, BSPP)	2

## Installation och underhåll

**Flödesriktning:** Dubbelriktad

**Möjlig montageposition:** Vertikal, Horisontell

Svetsändesventiler kan insvetsas utan demontering under förutsättning att kulan är i öppet läge. Se separat bruksanvisning.

Ventilen skall motioneras regelbundet för att undvika ansamling av smuts som kan leda till läckage.

## Hör gärna av dig

Vi svarar på dina frågor via e-post och telefon. Inga frågor är för små, inga utmaningar är för stora. Du är alltid välkommen hos Armatec.

[info@armatec.se](mailto:info@armatec.se) | +46 31 89 01 00 | [www.armatec.se](http://www.armatec.se)

FÖRETAGETS LEDNINGSSYSTEM  
ÄR CERTIFIERAT AV DNV  
ISO 9001 • ISO 14001