

★★★★
PRESTERA™

Produktinformasjon

Tre-delt kuleventil med redusert løp i syrefast stål/CPTFE med innvendige gjenger og toppflens for aktivering. Tre-delt for enkel service og vedlikehold. Hovedsakelig for syrer og saltløsninger, gass, damp, varmt og kaldt vann.

Dimensjonsområde (DN)	15 - 50
Trykkklasse (PN)	125
Temperatur (°C)	-30 - 220
Hovedmateriale	Rustfritt stål

Bruksområde

Stengeventil for hovedsakelig:

- Lut, syrer og saltløsninger
- Løsningsmidler og alkoholer
- Petroleumsprodukter som olje og gass
- Varmt og kaldt vann samt trykkluft
- Damp, mettet (se diagram)

AMA-tekst

PSB.1 Kuleventiler

Kuleventil i syrefast stål AT 3520..., med redusert løp, innvendig gjenget og stålhåndtak. Pakkboks med karbonfylt PTFE

Kvalitetssikring

PED 2014/68/EU, AFS 2016:1, ATEX 2014/34/EU, SIL3, TA-luft

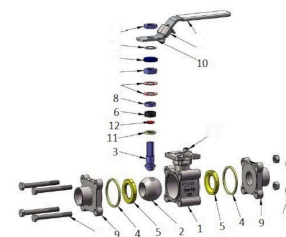
Produktet er CE-merket

Tester utført iht. ISO 5208. Lekkasjegruppe A. Ventilen er typegodkjent iht. TA-Luft (ISO 15848). Materialsertifikat iht. EN 10204-3.1 er tilgjengelig. FDA (Seter av PPTFE)

Produktmerking: Fabrikat, DN, PN, materialkode, CE og QR-kode

Liste over detaljer

Pos	Komponent	Materiale
1	Ventilhus	Syrefast stål AISI 316 (1.4408, CF8M)
2	Kule	Syrefast stål AISI 316 (1.4408, CF8M)
3	Spindel	Syrefast stål AISI 316 (1.4401)
4	Pakning til ventilhus	Glassfylt PTFE (15%)
5	Setering	Karbonfylt PTFE
6	Spindelpakning	Karbonfylt PTFE

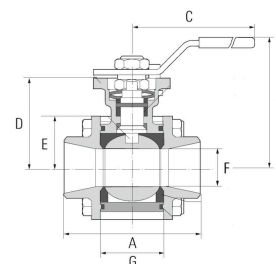


Mål og vekt

Dimensjonsområde (DN): 15 - 50

Mål

DN	A	B	C	D	Netto vekt (kg)
15	75	76.6	140	42.6	0.9
20	73	76.6	140	42.6	0.9
25	86	81.7	140	46.8	1.4
32	106	98.3	170	59.3	2.2
40	111	101.6	170	62.6	3.5
50	130	128	230	79	2.9



Funksjon og design

Tre-delt kuleventil for enkel service og vedlikehold.

Ingen demontering eller pakningsbytte i sammenheng med innsveising.

Homogen flytende kule for tett avstengning og lavt trykfall.

Selvkompenserende spindelpakning gir tett ventil ved høy operasjonsfrekvens.

Utblåsningssikker antistatisk spindelkonstruksjon forhindrer spindelen å trykkes ut ved trykkslag.

Monteringsflens iht. ISO 5211 for aktivering.

Ingen ventindemontering ved service eller montering av aktivering.

Ventiler større enn DN50 har rundt ventilhus/ monteringsflens.

Tekniske data

Hovedmateriale: Rustfritt stål

Hovedmaterialets kode: Syrefast stål AISI 316 (1.4401), Syrefast stål AISI 316 (1.4408, CF8M), Syrefast stål AISI 316 (1.4409)

Inngående materialer: Rustfritt stål, Annet

Inkludert materialkode: Syrefast stål AISI 316 (1.4401), Syrefast stål AISI 316 (1.4408, CF8M), Syrefast stål AISI 316 (1.4409), PTFE (polytetrafluoreten), Karbonfylt PTFE

Temperatur (°C): -30 - 220

Trykklasser (PN): 125

Forbindelse/Tilkobling: Innvendige gjenger ISO 228-1 (G, BSPP)

ETIM klassifisering: EC011343 - Kuleventil

BK04-kode: 20702 Kuleventiler

Installasjon og vedlikehold

Strømningsretning: To-veis

Mulig monteringsposisjon: Vertikal, Horisontal

Ventilen skal beveges på jevnling for å unngå oppsamling av smuss som kan lede til lekkasje.

Get into the flow

Vi besvarer dine spørsmål via e-post og telefon. Ingen spørsmål er for små, ingen utfordringer er for store. Du er alltid velkommen hos Armatec.

post@armatec.no | +47 23 24 55 00 | www.armatec.no

SELSKAPETS STYRINGSSYSTEM
ER CERTIFISERT AV KIWA
ISO 9001 • ISO 14001