

## Produktinformation

Fjäderbelastad klaffbackventil av rostfritt syrafast stål för varierande applikationer, för inspanning mellan flänsar. Mjuktätande eller metalliskt tätande.

Dimensionsområde (DN)	50 - 1200
-----------------------	-----------

Tryckklass (PN)	6 - 40
-----------------	--------

Temperatur (°C)	-200 - 400
-----------------	------------

Huvudmaterial	Rostfritt stål
---------------	----------------



## Användningsområde

Klaffbackventiler är lämpliga för varierande applikationer och fluider. AT 2662 används till tex högkorrosiva vätskor och gaser.

## AMA-text

### **PSE.31 Backventiler i vätskesystem**

Klaffbackventil AT2692, DN..., PN..., fjäderbelastad. Med hus av och klaff av rostfritt syrafast stål samt tätning av .... För inspänning mellan flänsar.

## Kvalitetssäkring

PED 2014/68/EU, AFS 2016:1

### **Produkten är CE-märkt**

Materialintyg 3.1 samt intyg från flera klassningsbolag kan erbjudas.

Provning sker enligt EN12266.

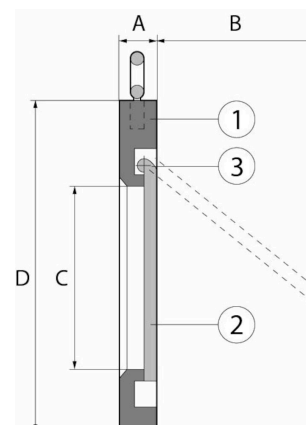
**Märkning på produkt:** Fabrikat, DN, PN, material, eventuell mjuktätning och flödespil.

## Energi/miljödeklaration

**SundaHus:** B

## Detaljförteckning

Pos	Komponent	Material
1	Ventilhus	Syrafast stål AISI 316L (1.4404, CF3M)
2	Klaff DN50-150	Syrafast stål AISI 316 (1.4408, CF8M)
3	Fjäder	Rostfritt stål AISI 302 (1.4310)
4	Klaff > DN150	Syrafast stål AISI 316L (1.4404, CF3M)



## Mått och vikt

**Dimensionsområde (DN):** 50 - 1200

## Mått

DN	50	80	100	125	150	200	250	300	400	500
A	20	20	20	21	22	29	37	38	51	64
B	42	60	80	100	120	155	200	232	310	400
C	26	42	70	92	114	143	185	214	305	400
D	108	142	162	193	218	275	329	378	489	594

## Funktion och konstruktion

Fjäderbelastad klaffbackventil med lågt tryckfall och kort bygglängd. Ventilen stänger innan mediaströmmen vänder. Backventilen är underhållsfri, har obelastad axel samt låg vikt.

Läckageklass A för backventiler med mjuktätning. Läckageklass G för metalliskt tätande ventiler och för ventiler med tätning av PTFE. Läckageklass anges enligt EN12266-1.

Temperaturområde för mjuktätning:

NBR : -25 - +90°C

EPDM : -45 - +130°C

FPM (Viton) : -15 - +200°C

PTFE : -200 - +250°C

Maximalt arbetstryck (bar) vid olika temperaturer enligt DIN EN 12516 för DN50-300:

40 bar vid -200°C

40 bar vid -10°C

40 bar vid 10°C

38 bar vid 100°C

32 bar vid 200°C

27 bar vid 300°C

26 bar vid 400°C

Maximalt arbetstryck (bar) vid olika temperaturer enligt DIN EN 12516 för DN350-500:

25 bar vid -200°C

25 bar vid -10°C

25 bar vid 10°C

24 bar vid 100°C

20 bar vid 200°C

17 bar vid 300°C

16 bar vid 400°C

I tryckfallsdiagrammet nedan: På den krökta delen av linjen är ventilen inte helt öppen och kan vara instabil (mindre dimension bör väljas). På den raka delen är ventilen fullt öppen och skall öppna stabilt.

## Tekniska data

**Huvudmaterial:** Rostfritt stål

**Ingående material:** Rostfritt stål

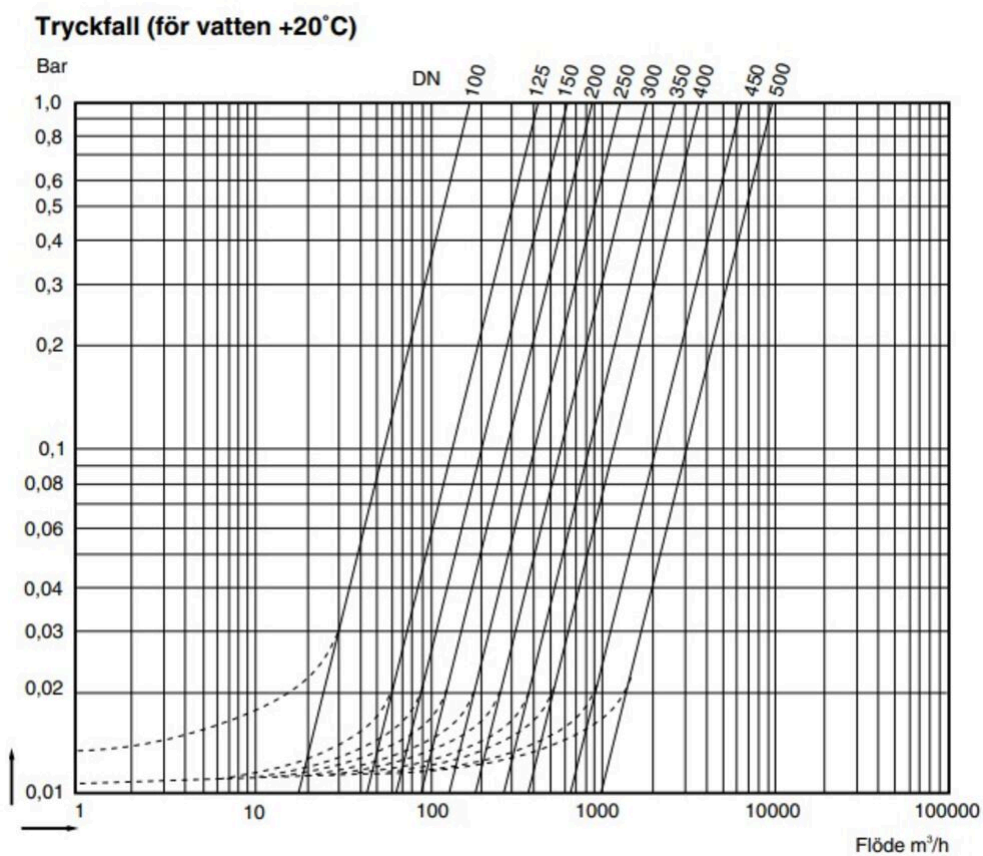
**Temperatur (°C):** -200 - 400

**Tryckklass (PN):** 6 - 40

**Anslutning:** Flänsad EN1092

**ETIM klassning:** EC010596 - Backventil för inspänning

**BK04 kod:** 20711 Backventiler



## Erforderligt tryck (ca) för att ventilerna skall öppna

Placering	Horisontell med fjäder	Horisontell utan fjäder	Vertikal med fjäder	Vertikal utan fjäder
DN100	0.015	Ca 0	0.023	0.008
DN125-150	0.01	Ca 0	0.018	0.008
DN200-300	0.01	Ca 0	0.022	0.012
DN350	0.01	Ca 0	0.025	0.015
DN400-500	0.01	Ca 0	0.026	0.016
DN500	0.01	Ca 0	0.032	0.022

## Installation och underhåll

**Flödesriktning:** Enkelriktad

**Möjlig montageposition:** Vertikal, Horisontell

**Möjlig montageposition notering:** Vertikalt montage endast möjligt vid stigande flöde.

- Ventiltypen kräver mycket noggrann centrering i flänsförbandet.
- Ventilerna kan installeras i horisontella ledningar och vertikala ledningar med flöde uppåt. Vid montering i horisontell rörledning ska ventilen placeras med lodrät axel.
- Pil på ventilhuset visar flödesriktning.

## Hör gärna av dig

Vi svarar på dina frågor via e-post och telefon. Inga frågor är för små, inga utmaningar är för stora. Du är alltid välkommen hos Armatec.

[info@armatec.se](mailto:info@armatec.se) | +46 31 89 01 00 | [www.armatec.se](http://www.armatec.se)

FÖRETAGETS LEDNINGSSYSTEM  
ÄR CERTIFIERAT AV DNV  
ISO 9001 • ISO 14001