



Produktinformation

Pneumatiskt manöverdon monterat på vridspjällventil AT 2310.

Huvudmaterial

Sammansatt enhet

Användningsområde

Ventil med pneumatiskt dubbelverkande industriellt don för avstängning och reglering av flöde.

AMA-text

Pneumatiskt manöverdon AT 3840-

UEC.21 Ställdon för ventil, pneumatiska, tvåläges utan fjäderåtergång.

Manöverdon AT3840 pneumatiskt, dubbelverkande för on/off och reglering av kul-, vridspjäll- eller där 90° vridning erfordras.

Vridspjällventil AT 2310A

PSB.2 Vridspjällventiler

Vridspjällventil AT 2310, med hus av gråjärn och i huset fastvulkaniserat foder av NBR/EPDM samt spjäll av rostfritt/syrafast stål
AT 2310S med spak standard t.o.m. DN150,
AT 2310V med växel standard fr.o.m DN200

Kvalitetssäkring

Märkning på produkt - Pneumatiskt manöverdon AT 3840-: Fig. nr, serie nr, max tillåtet manövertryck.

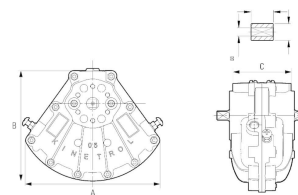
Tillverkare, tillverkningsår

CE-märkning, Ex märkning inkl. klass

Märkning på produkt - Vridspjällventil AT 2310A: Fabrikat, DN, PN, material enl SS-EN 19

Pneumatiskt manöverdon AT 3840- 3840 Detaljförteckning

Pos	Komponent	Material
1	Hus	Aluminium
2	Vinge	Rostfritt stål
3	Fjäder	Stål



Mått & Vikt

DN	50	65	80	100	125	150	200
A	177	177	177	177	177	273	273
B	111	111	111	111	111	153	153
C	265	273	284	302	340	362	411
D	30	30	30	30	30	30	30
F	107	107	107	107	107	123	123
L	43	46	46	52	56	56	60

Funktion och konstruktion

Heltätande underhållsfri vridspjällventil med centriskt placerad spjällskiva, delad spindel, helt hus med i huset fastvulkaniserat gummifoder som eliminerar risken för spaltkorrosion, skyddar ventilhuset invändigt mot korrosion och tjänstgör som flänspackning. Ventilen är försedd med ett pneumatiskt manöverdon med linjär momentkaraktär som är dimensionerad med en säkerhetsfaktor på 20-30% vid 6 bar lufttryck och $\Delta p = 10 \text{ bar}$. Manöverdonet har en patenterad kolstyrning som förhindrar fastsättning. Ventilen är tät oavsett flödesriktning.

Tekniska data

Huvudmaterial: Sammansatt enhet

Ingående material: Sammansatt enhet

Temperatur (°C): 0 - 80

Anslutning: Flänsad EN1092

Installation och underhåll

Ventilen är avsedd att monteras mellan flänsar, utan packningar, och där så är möjligt med axlarna i horisontellt läge, enligt tabell nedan. Undvik att montera donet med luftanslutningarna uppåt.

Hör gärna av dig

Vi svarar på dina frågor via e-post och telefon. Inga frågor är för små, inga utmaningar är för stora. Du är alltid välkommen hos Armatec.

info@armatec.se | +46 31 89 01 00 | www.armatec.se

FÖRETAGETS LEDNINGSSYSTEM
ÄR CERTIFIERAT AV DNV
ISO 9001 • ISO 14001