



## Produktinformation

Elektriskt manöverdon AT 3941 monterad på kulventiler 3534S

Huvudmaterial

Sammansatt enhet

## Användningsområde

Ventil med elektrisk manöverdon för avstängning och av flöde.

## AMA-text

### **Elektriskt on/off manöverdon AT 3941-**

#### **UEC.1 Ställdon för ventil, elektriska**

Manöverdon Bernard Elektriskt AT 3941 för 90°. manövrering av kul-, vridspjäll- eller där 90° rörelse krävs.

### **Kulventil AT 3534-**

#### **PSB.1 Kulventiler**

Kulventil i rostfritt stål AT 3534... , med fullt genomlopp, svetsändar och spak i rostfritt stål.

## Kvalitetssäkring

**Märkning på produkt - Elektriskt on/off manöverdon AT 3941-:** Artikelnr, fabrikat, typbeteckning, serie nr, spänning och strömstyrka.

Kopplingsschema är placerat i motorutrymmet.

**Märkning på produkt - Kulventil AT 3534-:** Fabrikat, DN, PN, materialkod,

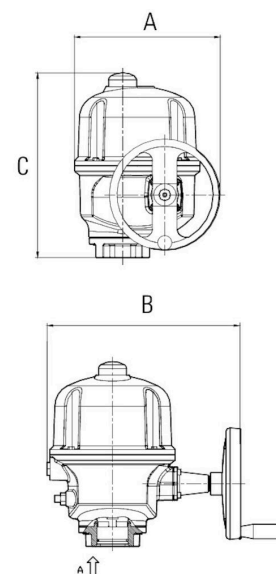
## Energi/miljödeklaration

**Reach datum:** 11/22/2024 12:40:00 PM

## Elektriskt on/off manöverdon AT 3941- Detaljförteckning

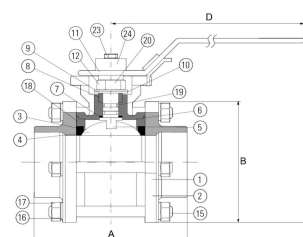
Pos	Komponent	Material
1	Hus	Aluminium
2	Kåpa*	Aluminium
3	Drivbussning	Stål

\*Epoxymålad RAL 1014, C4 enligt ISO 12944



## Kulventil AT 3534- Detaljförteckning

Pos	Komponent	Material
1	Ventilhus	Syrafast stål AISI 316 (1.4408, CF8M)
2	Ändstycke	Syrafast stål AISI 316 (1.4408, CF8M)
3	Sätesspackningar	PTFE (polytetrafluoreten)
4	Kula	Syrafast stål AISI 316 (1.4408, CF8M)
5	Spindel	Syrafast stål AISI 316 (1.4408, CF8M)
6	Hus/spindelpackning	PTFE (polytetrafluoreten)



## Funktion och konstruktion

3-delad kulventil med färdigmonterat elektriskt manöverdon. Konstruktionen är testkörd vid leverans.

## Tekniska data

**Huvudmaterial:** Sammansatt enhet

**Ingående material:** Sammansatt enhet

**Temperatur (°C):** -20 - 60

**Temperatur noteringar:** Temperaturangivelse avser komplett konstruktion.

## Elektriskt on/off manöverdon AT 3941- Teknisk data

Artikelnummer	Maximalt moment MAST (Nm)	Anslutning enligt ISO 5211	Drivbussning	Startström (A)	Effektförbrukning (kW)
3941-5	50	F05/F07	14x14mm	0.7	0.015
3941-5-24VDC	50	F05/F07	14x14mm	8	0.03
3941-10	100	F05/F07	19x19mm	0.7	0.015
3941-10-24VDC	100	F05/F07	19x19mm	8	0.03
3941-10-400V	100	F05/F07	19x19mm	0.5	0.03
3941-15	150	F05/F07	19x19mm	1.1	0.03
3941-15-24VDC	150	F05/F07	19x19mm	8	0.03
3941-15-400V	150	F05/F07	19x19mm	0.5	0.03
3941-25	250	F07/F10	19x19mm	1.4	0.04
3941-25-24VDC	250	F07/F10	19x19mm	10	0.05
3941-25-400V	250	F07/F10	19x19mm	0.5	0.04
3941-50	500	F07/F10	27x27mm	1.7	0.06
3941-50-400V	500	F07/F10	27x27mm	0.8	0.07
3941-80	800	F10/F12	27x27mm	1.7	0.06
3941-80-400V	800	F10/F12	27x27mm	0.75	0.07

## Installation och underhåll

För korrekt installation se respektive produkts bruksanvisning.

## Hör gärna av dig

Vi svarar på dina frågor via e-post och telefon. Inga frågor är för små, inga utmaningar är för stora. Du är alltid välkommen hos Armatec.

[info@armatec.se](mailto:info@armatec.se) | +46 31 89 01 00 | [www.armatec.se](http://www.armatec.se)

FÖRETAGETS LEDNINGSSYSTEM  
ÄR CERTIFIERAT AV DNV  
ISO 9001 • ISO 14001